

2 項道路の場合は「建築基準法第 4 2 条第 2 項道路の指定の（変更・取消）申請図」としてください。

道路位置指定申請図（指定・変更・取消）

取消の場合は、「道路の指定取消となる土地の地名地番」としてください。
（指定の変更で、部分的に道路の指定取消を行う場合も同様）

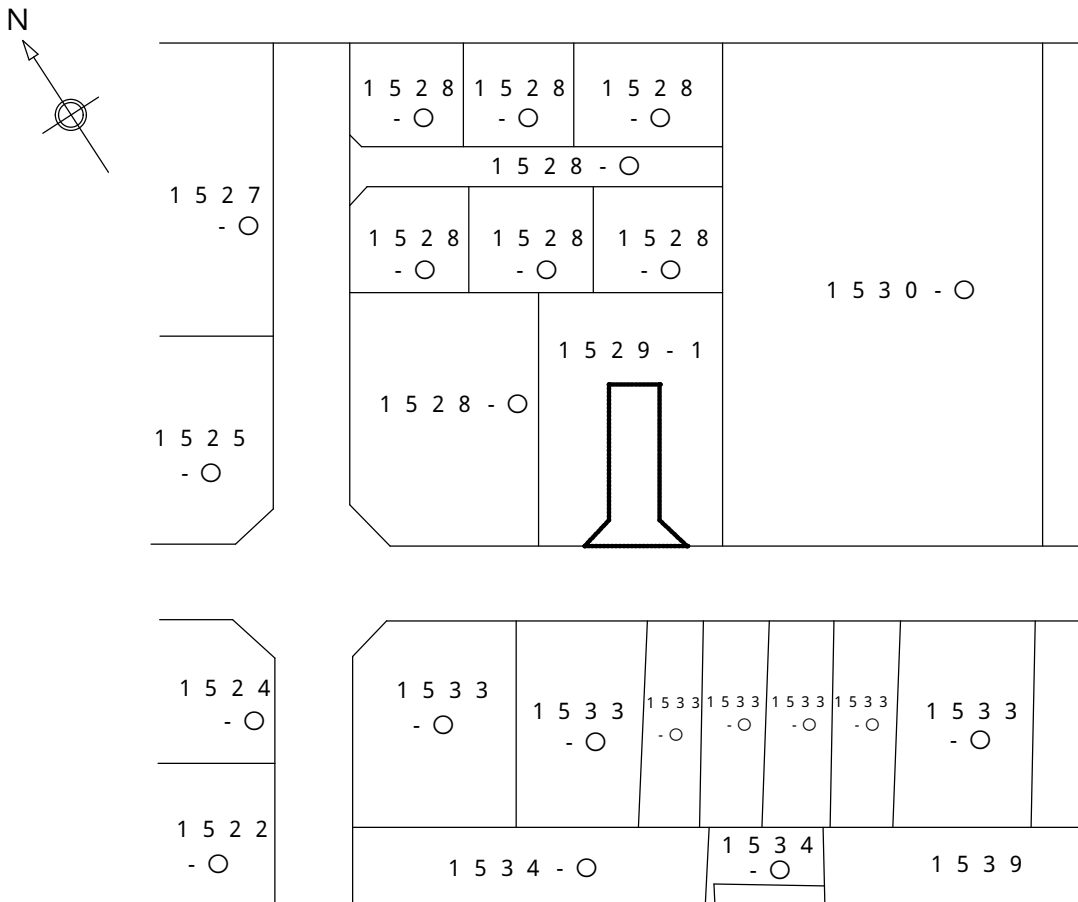
道路となる土地の地名地番 荒川区荒川〇丁目 1 5 2 9 番 1 の一部

幅員 4 . 0 0メートル 延長 1 2 . 7 9メートル

開発面積 2 9 1 . 6 1平方メートル

縮 尺	付近見取図	1：1500
	地 籍 図	1：200
	構 造 図	1：30
	公図の写し	1：600

公図写 1：600



東京法務局北出張所の公図を謄写したものである。

令和 年 月 日

土地家屋調査士

第 1 2 3 4 5 6 7 号

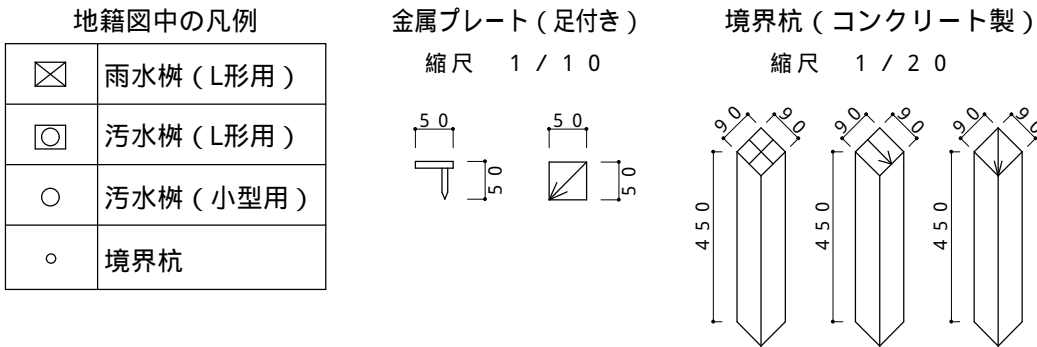
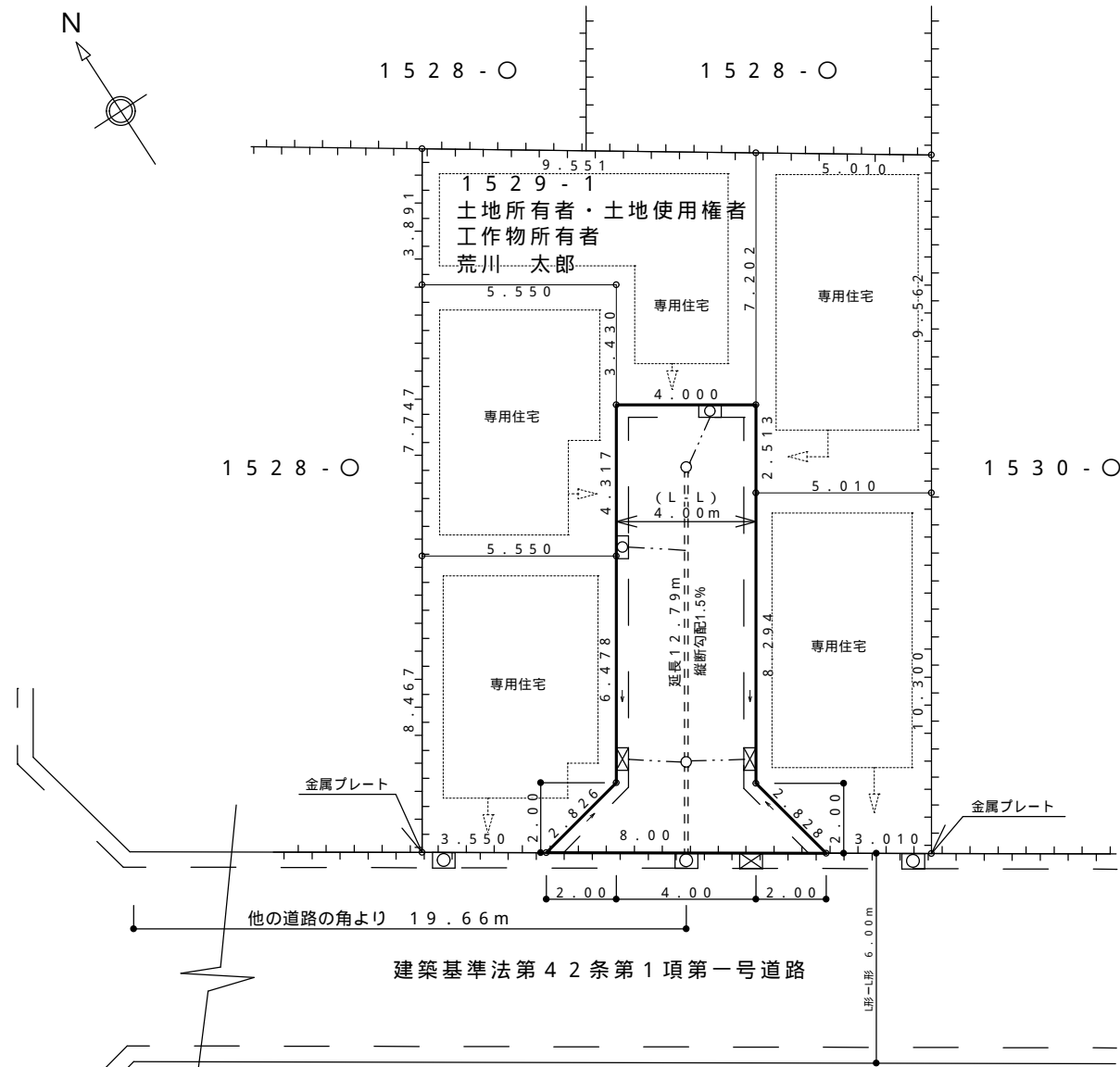
荒川 一郎

付近見取図 1：1500

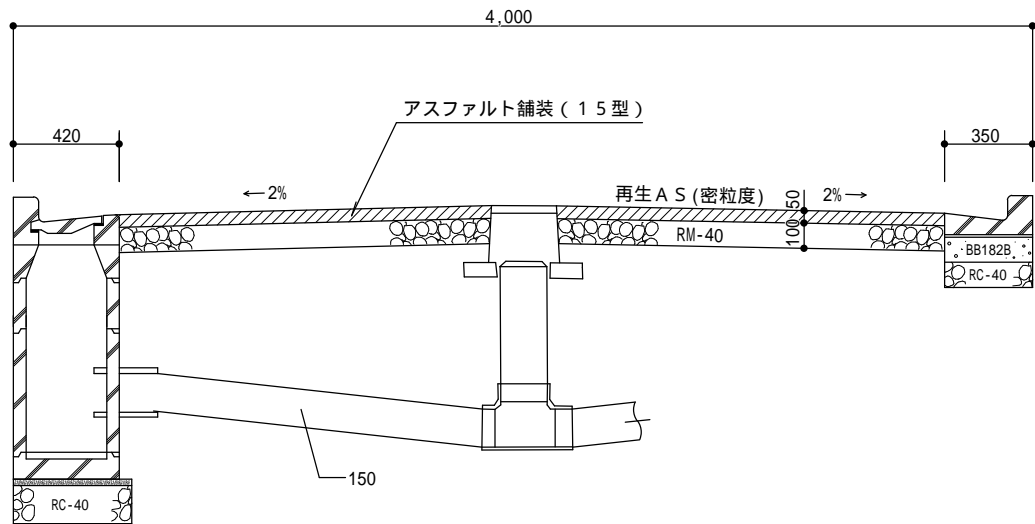


申請地（住居表示：荒川区荒川〇丁目 8 番）

地籍図 1：200



構造図 1：30



道 路（ 位 置 ） の 指 定 ・ 指 定 変 更 ・ 指 定 取 消 台 帳					
告示年月日	令和 年 月 日	指定年月日	令和 年 月 日		
告示番号	荒川区告示第 号	番 号	第 号		

承 諾 書	この図面のとおり道路（位置）の指定・指定の変更・指定の取消を承諾いたします。 申請者 荒川 一郎 殿 令和 年 月 日		申請者住所・氏名・印 東京都荒川区荒川一丁目 番 号 荒川 一郎	
	地 番	権 利 等 別	関係権利者及び管理者の住所・氏名	承諾印
	1 5 2 9 - 1	土地所有者 土地使用権者	東京都荒川区荒川〇丁目 8 番 1 号 荒川 太郎	印
		建築基準法施行令第 1 4 4 条の 4 第 1 項及び第 2 項に規定する基準 に適合するよう管理する者	東京都荒川区荒川〇丁目 8 番 1 号 荒川 太郎	印
備考				
図面作成者住所・氏名		東京都荒川区荒川一丁目 番 号 荒川 一郎		
測量者住所・氏名		東京都荒川区荒川一丁目 番 号 土地家屋調査士 第 1 2 3 4 5 6 7 号 荒川 一郎		

（ 凡 例 ）	
方 位	既 存 道 路
主 要 出 入 口	申 請 する 道 路 の 位 置 （自動車転回広場を含む。）
井 戸	指 定 された 道 路 の 位 置 及 び 建 築 線（指定年月日及 び 番 号 を 記 入 の こと。）
予 定 建 築 物 （用途記入のこと。）	取 り 消 し される 道 路 の 位 置
既 存 建 築 物 （用途記入のこと。）	予 定 する 道 路 の 位 置
敷 地 界	擁 壁
地 番 界	高 圧 線
市 町 村 界	が け
都 市 計 画 路 線	水 路 及 び 土 揚 敷

- 注
- 承諾書の「権利等別」欄には、申請に係る道路の土地の所有者及びその土地又はその土地の建築物若しくは工作物について該当する権利並びに指定を受けようとする道を建築基準法施行令第 1 4 4 条の 4 第 1 項及び第 2 項に規定する基準に適合するように管理する者の別をそれぞれ記入すること。
 - 地籍図中に地番、権利等及び氏名をそれぞれ記入すること。
 - 道路及び自動車転回広場の構造図には、側溝及び路面の構造を記入すること。
 - 申請に係る道路の幅員及び延長の単位はメートル、面積は平方メートルとすること。また、表示する数値は小数点以下 2 位までとする。
 - 付近見取図、地籍図、道路構造図、自動車転回広場の構造図、公図の写し及び土地に高低差がある場合はその断面図を記入すること。
 - 付近見取図と地籍図の方位は、一致させること。
 - 隣接境界又は測量の基点から申請に係る道路までの距離を記入すること。
 - 印のある欄には記入しないこと。