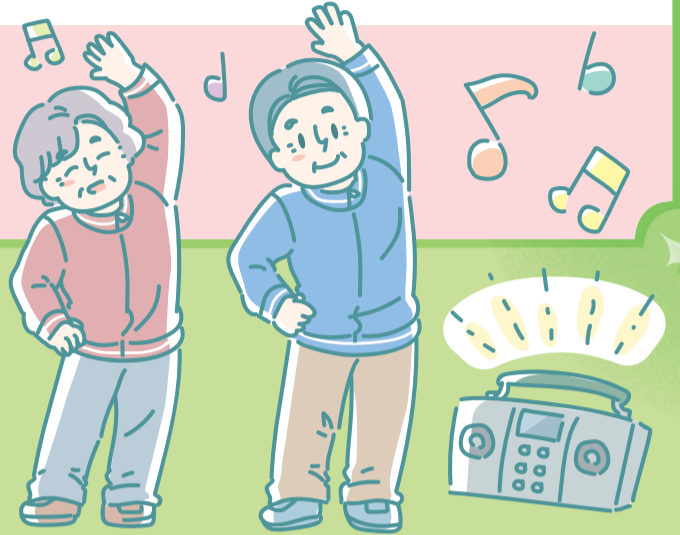


# 第8期 荒川区高齢者プラン(素案)を策定

誰もが安心して暮らせる

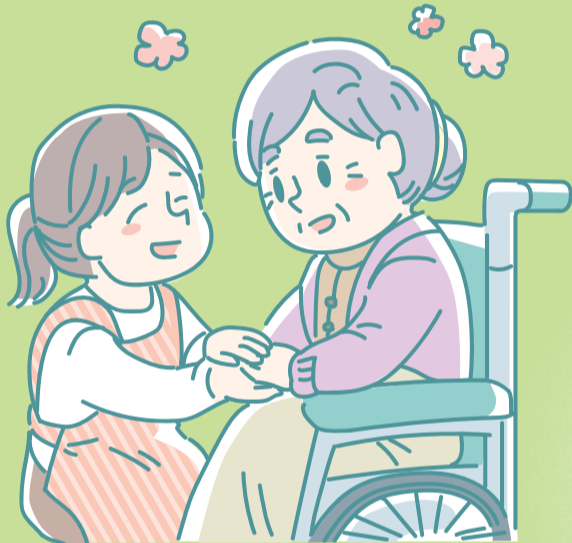
「生涯健康都市あらかわ」の実現に向けて



区では、令和3～5年度の3か年を計画期間とする「第8期荒川区高齢者プラン」(以下「第8期プラン」という)の策定作業を進めています。

このたび、素案ができました。今後、区民の皆さんからご意見をいただきながら、令和3年3月までに策定をします(意見募集については4面をご覧ください)。

問合せ 福祉推進課管理係 ☎内線2611



## 基本理念

### 健康づくりで元気に

平均寿命が延びている中、活動的な高齢者が増加するよう、介護予防事業をさらに充実し、健康寿命の延伸を図ります。

### 自立を目指して

能力に応じ、自立した生活が送れるよう支援します。

### ともに支え合って

社会の一員として活躍でき、地域の人々が連携し、ともに支え合う社会を目指します。

## 基本目標

地域の連携と支援により、  
安心して住み続けることができるまち あらかわ

## 基本方針と施策の方向

### 基本方針1 高齢者の社会参加の促進と地域共生社会実現への取り組み 生活支援

#### 施策の方向

- 就労・生涯学習の推進
- 地域活動へ向けた場づくりの支援
- 地域ぐるみのみまもり・支援体制の強化
- 在宅生活を支える福祉サービス

### 基本方針2 介護予防と健康づくりの推進 介護予防

#### 施策の方向

- 健康づくりの推進
- 効果的な介護予防の推進
- 認知症と共生する地域づくりと予防

### 基本方針3 介護サービスの充実 介護

#### 施策の方向

- 介護保険制度の運営
- 被保険者に対する支援
- 介護サービス向上の取り組み

### 基本方針4 高齢者の住まいの確保 住まい

#### 施策の方向

- 住まいへの支援
- 住まいの確保
- バリアフリー化の促進

### 基本方針5 在宅医療・介護・福祉の連携推進 医療

#### 施策の方向

- 在宅医療と介護の連携
- 地域包括支援センターの機能の充実
- 権利擁護体制の充実

## 第8期プランの推進に向けて

第8期プランは、第7期プランの取り組みや近年の社会動向を踏まえ、策定を行います。推進していくうえで考慮が必要な事項については、次のとおりです。

- 1 「人生100年時代」を迎えて
- 2 地域共生社会への取り組み
- 3 介護予防・健康づくり施策の充実・推進(地域支援事業等の効果的な実施)
- 4 認知症施策推進大綱等を踏まえた認知症施策の推進

- 5 地域包括ケアシステムを支える取り組みの強化(介護現場に向けた取り組み等)
- 6 在宅生活を支える安全・安心のためのセーフティーネット(防犯・防災対策、高齢者を取り巻く地域課題、新型コロナウイルス感染症等対策)