

# 年末年始 あらかわを彩る催し

ゆいの森あらかわ新春特別イベント

## 藤川流家元 藤川澄十郎による 新春舞踊ショー

**日時** 令和3年1月4日(月) ▶第1回…午後1時30分開演(開場は午後1時)  
▶第2回…午後4時開演(開場は午後3時30分)

**会場** ゆいの森あらかわゆいの森ホール **定員** 各56人(申込順)

**内容** 古典舞踊と若手門下による群舞を組み合わせた、子どもから大人まで楽しめる演目

**費用** 無料

**申込み** 12月1日(火)からゆいの森あらかわ1階総合カウンター・電話で

**問合せ** ゆいの森あらかわ ☎(3891)4349

## 銭湯へ行こう

### 冬至はゆず湯へ

小学生以下のお子さんには、各銭湯で先着各48人のお子さんに飲み物を差し上げます。また、入浴料が無料になります。

**期日** 12月21日(月)

### お正月は銭湯へ

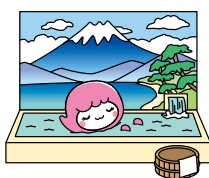
中学生以上の方には、各銭湯で先着各192人にせっけんを差し上げます。

**期間** 令和3年1月1日(祝)～3日(日)

**会場** 区内の銭湯

**主催** 東京都公衆浴場業生活衛生同業組合 荒川支部

**問合せ** 産業振興課商業振興係 ☎内線468



詳細は、各銭湯へお問い合わせください

## 新春落語会

**日時** 令和3年1月10日(日)  
午後2時～3時

**会場** 荒川老人福祉センター

**対象** 区内在住で、60歳以上の方

**定員** 23人(抽選)

**出演** 三遊亭遊里氏 **費用** 無料

**締切り** 12月21日(月)(消印有効)

**申込み問合せ** 電話・往復はがき・電子メールで、①イベント名「新春落語会」②住所③氏名④年齢⑤電話番号を、〒116-0002荒川区荒川1-34-6荒川老人福祉センターへ  
☎(3802)1666  
✉arakawa-fukushi@foryou.or.jp



## 令和2年度 明るい選挙ポスターコンクール

小・中学校の児童・生徒の皆さんから172点の応募がありました。審査会の結果、次の方が入賞しました(敬称略)。

**問合せ**  
選挙管理委員会事務局  
☎内線3411

### 優秀賞



石川杏奈  
(峡田小学校1年)



内野由比  
(尾久八幡中学校2年)

### 入選

- ▶小学生の部  
竹澤璃音(瑞光小学校5年)
- ▶中学生の部  
武田結(尾久八幡中学校2年)  
齊藤優大(尾久八幡中学校2年)  
十河夏恋(諏訪台中学校3年)

### 佳作

- ▶小学生の部  
松本果歩(瑞光小学校3年)  
石川凜子(峡田小学校4年)
- ▶中学生の部  
松山芽生(第四中学校1年)  
向山享治(尾久八幡中学校2年)

### 入賞作品展覧会

**期間** 令和3年2月1日(月)～14日(日)  
**時間** 午前9時30分～午後8時30分  
※1日は午後1時から  
**会場** ゆいの森あらかわ1階エントランスホール  
※荒川区ホームページにも入賞作品を掲載予定



住民基本台帳による  
人口と世帯  
1月1日現在

| 人口  | 世帯        | 前年同月比 | 前年同月比  | 前年同月比 |
|-----|-----------|-------|--------|-------|
| 日本人 | 104,420世帯 | -44   | 980    |       |
| 外国人 | 9,962世帯   | -95   | -1,579 |       |
| 総人口 | 2,374世帯   | 5     | 14     |       |
|     | 116,756世帯 | -134  | -585   |       |