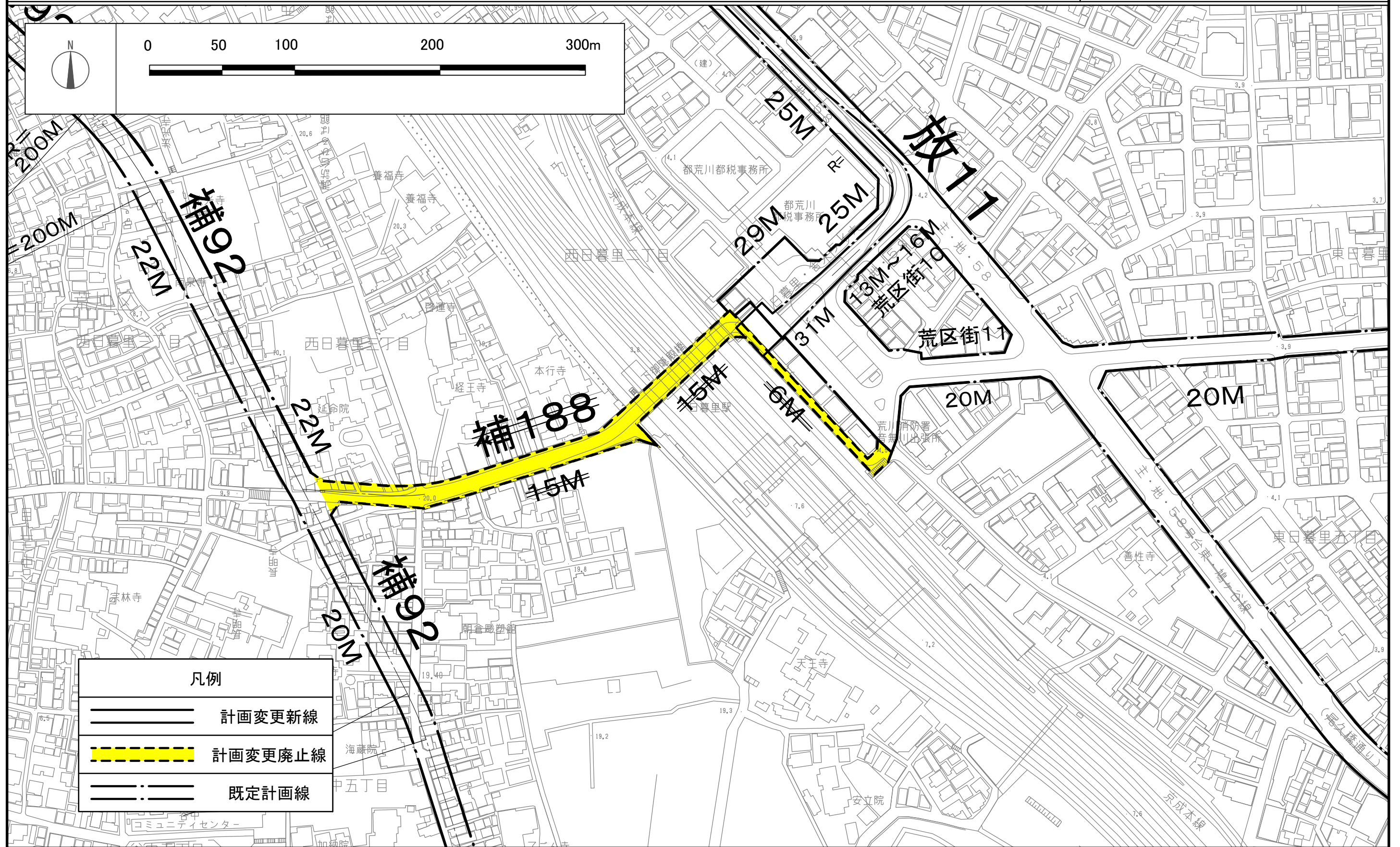


東京都市計画道路 幹線街路補助線街路第188号線

[台東区, 荒川区決定]

縮尺二千五百分の一



この地図は、東京都知事の承認を受けて、東京都縮尺 1/2,500 の地形図を利用して作成したものである。(承認番号)31都市基交第137号

この地図は、東京都縮尺 1/2,500 の地形図(道路網図)を利用して作成したものである。ただし、計画線は都市計画道路の計画図から転記したものである。無断複製を禁ずる。(承認番号)31都市基街第127号、令和元年8月21日