

- 2面◆参加してみよう
食品ロス削減イベント
- 4面◆令和3年度 認可保育園等の
入園申し込みを受け付けます

考えてみよう

食品ロス

おいしく
食べ切れる
量にしよう!

「もったいない」

「もったいない」

「もったいない」

「もったいない」

こんなに毎日
捨てている
のか…

食品ロスとは、まだ食べられるのに捨てられてしまう食品のことです。日本では、毎日1人当たり132gの食品が捨てられており、その量は茶わん1杯分に当たります。

10月は食品ロス削減月間です。区では、食品ロス削減に向けてさまざまなイベントを実施しています。皆さんも、「もったいない」を合言葉に参加しませんか。

食品ロスの原因

食品ロスの約半分は家庭から出ています。

- ▶ 食べ残し…作り過ぎ等で食べ残された料理
- ▶ 過剰除去…野菜の皮を厚くむく等、食べられる部分まで除去してしまうこと
- ▶ 直接廃棄…冷蔵庫に入れたまま等、調理されずに捨てられてしまうこと

一人ひとりの工夫で、環境に優しい生活ができます。日ごろから意識して、できることから食品ロス削減に取り組みましょう。

一人ひとりが できること

- ▶ 外食するとき
 - 小盛り等の食べ切れる量の注文を心がける
- ▶ 調理するとき
 - 食べ切れる量を作る
 - 残った食事は味を変えてリメイクする
 - 皮を薄くむく等、ごみを減らす
- ▶ 買い物するとき
 - 必要なものだけを購入する
 - すぐに使う場合は、期限が近い食品を選ぶ

消費期限と賞味期限の違いを知っていますか

消費期限は、「安全に食べられる期限」で、過ぎた場合には食べない方がよいとされています。賞味期限は、「品質が変わらずおいしく食べられる期限」で、過ぎてもすぐに食べられなくなるわけではありません。正しく理解して、食品ロスを減らしましょう。

問合せ

清掃リサイクル推進課啓発指導係 ☎内線449

2面で、食品ロス削減に関するイベントを紹介します

新型コロナウイルス感染防止のため引き続きご注意を

都内では、家族間や会食、職場等での感染者が増加しています。感染予防には、日常生活の中での感染防止の基本を守ることが重要です。

問合せ 保健予防課感染症予防係
☎内線430

- ▶ 身体的距離の確保 (2m程度)
- ▶ マスクの着用 ▶ 手洗い

区施設では一部利用制限等、感染拡大防止のための対応をしています。なお、発熱やせき等体調不良の場合は、利用を控えてください

参加してみよう

食品ロス削減イベント

【期間】10月31日(土)まで

【問合せ】清掃リサイクル推進課啓発指導係 ☎内線449

あら！もったいないクイズキャンペーン

右の二次元バーコードから食品ロスに関するクイズに参加できます。全問正解者の中から抽選で賞品が当たります。賞品は下記コース内から選択できます。



※応募は何回でも可。当選は1回限り
※当選者には、12月ごろに賞品を送付します

賞品

- ▶ Aコース…区内共通お買い物券5000円分(10人)
- ▶ Bコース…図書カードNEXT3000円分(10人)
- ▶ Cコース…モバイルチャージャー、野菜みじん切り器、フードポット(各10人)



対象

区内在住・在勤・在学の方

フードドライブキャンペーン

フードドライブとは、食品を必要としている個人や団体に、家庭で眠っている食品を寄付する活動のことです。ぜひ、対象食品の提供にご協力ください。

対象食品の例

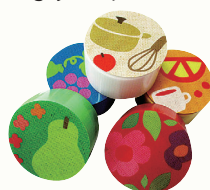
- ▶ 米(平成30年度以降に国内で収穫したもの)
 - ▶ 未開封で賞味期限が2か月以上残っている食品
- ※生鮮・冷蔵・冷凍食品を除く

受付場所

清掃リサイクル事務所、あらかわエコセンター、あらかわりサイクルセンター、ゆいの森あらかわ、各図書館・ふれあい館、アクト21、荒川さつき会館、ホッとステーション(町屋2-21-2)、コーヒーハウスあめみや(南千住1-15-16)、レストランア・クール・ジョア(西尾久8-44-4)

参加賞

- ▶ ハンディ鉛筆削り
- ▶ キューブポーチ
- ▶ 針なしカラフルステープラー(ホチキス)
- ▶ 食品保存等に便利なテープ
- ▶ マグネットクリップ



※いずれか1つを選べます。なくなりしだい終了

Let's go! 協力店

区内で食品ロス削減に取り組んでいる「あら！もったいない協力店」のうち、対象となる協力店で配布しているはがきで応募すると、抽選で下記賞品が当たります。

※対象の協力店は、食品ロス削減月間リーフレットをご覧ください
※応募は何回でも可。当選は1回限り ※当選者には、12月ごろに賞品を送付します

賞品

- ▶ 区内共通お買い物券2000円分(10人)
- ▶ 当選しなかった方の中から再度抽選で、エコバッグ、携帯用箸・スプーン・フォークのセット(各30人) ※希望者のみ

リーフレット配布場所

清掃リサイクル事務所、あらかわエコセンター、ゆいの森あらかわ、各図書館・ふれあい館等
※荒川区ホームページからも閲覧可

対象

区内在住・在勤・在学の方

新生児への特別定額給付金のご案内

特別定額給付金の支給基準日(令和2年4月27日)の翌日以降にお子さんが生まれた世帯の家計を支援するため、支給対象を拡大し、新生児が生まれた世帯へ特別定額給付金(対象新生児1人につき10万円)を支給します。

対象

次のすべてを満たす新生児

- ▶ 令和2年4月27日から10月9日(ただし、10月10日以降に出生した場合は出生の日)まで、引き続き荒川区に住民登録を有している世帯に生まれた
- ▶ 令和2年4月28日から令和3年4月1日の間に生まれ、出生により荒川区に住民登録された

※区外からの転入により住民登録された新生児は対象外です
※10月末(予定)から、対象の世帯に順次案内を送付します。引越しを予定している方は、郵便局の転居・転送サービスを利用することで、新住所にて案内を受け取ることができます

給付方法

原則として、特別定額給付金を支給した世帯主の口座に、新生児分を振り込みます。申請は不要です。

※世帯変更等により振込口座を変更する場合は、区から送付する案内に同封の届出書を提出する必要があります

問合せ

区民課特別定額給付金担当
☎内線3734

あらかわ 情報の森

費用の記載がない事業は無料です

- ①事業・イベント名
- ②〒住所*
- ③氏名(ふりがな)
- ④電話番号
- ⑤以降にその他の必要事項(各記事に明示)

はがき・ファクス・電子メール等の記入事項

- 往復はがきは、返信面に住所・氏名を記入
 - 電子メールは、件名に事業・イベント名を入力
 - 指定がない限り、申し込みは1人(1グループ)1枚
 - 宛先は、各記事の申し込み先へ
- *区内在勤・在学の方は、②で勤務先(住所)・学校名を記入してください

お知らせ

サンパール荒川が休館

日11月16日(月) 内電気設備点検
 所サンパール荒川
 ☎(3806)6531

アクト21が休館

日12月13日(日) 内全館清掃
 所アクト21
 ☎(3809)2890

南千住駅前ふれあい館・日暮里ひろば館が休館

日12月20日(日) 内全館清掃
 所▶南千住駅前ふれあい館
 ☎(3803)0571
 ▶日暮里ひろば館
 ☎(3801)7208

都市計画変更に関する説明会

日10月22日(木) 時午後7時~8時
 所荒木田ふれあい館1階多目的室
 人30人(申込順) 内都市計画公園町屋公園(尾竹橋公園周辺)の区域・面積等の変更
 申10月12日(月)から道路公園課計画係へ☎内線2734

荒川区環境審議会

日11月4日(水) 時午後3時~4時30分
 所区役所5階大会議室
 人5人(抽選) 内会議の傍聴
 申午後2時50分までに、直接会場へ
 問環境課環境計画係☎内線486

子育て・教育

産業技術高専オープンカレッジ

◆風速計を作って実験
 日11月14日(土) 時午前10時30分~午後3時30分
 対小学生と保護者 人6組 ¥1800円 締10月29日(休)

◆自己PRが苦手な理系中学生のための自分発見講座
 日11月14日(土) 時午後1時~3時
 対中学3年生 人12人 ¥2600円 締10月29日(休)

◆オリジナルモーターを作って電気と磁力を理解しよう
 日11月21日(土) 時午後1時~4時
 対小学5年生~中学生 人12人 ¥700円 締11月5日(休)

※抽選
 所都立産業技術高等専門学校荒川キャンパス 申はがき・下記ホームページで、3面上段を参照し①~④の記入事項と⑤学校名⑥年齢(学年)⑦電子メールアドレスを、〒116-8523荒川区南千住8-17-1都立産業技術高等専門学校荒川キャンパスへ☎(3801)0145
 HPhttps://www.metro-cit.ac.jp

高齢者

お口の歯つらつ元気塾

日11月17日(火) 時午後2時30分~4時30分
 所サンパール荒川小ホール 対区内在住・在勤で、おおむね65歳以上または関心のある方
 ※手話通訳あり 人60人(申込順) 内歯周病の予防法等 特筆記用具 申10月12日(月)から来所・電話・ファクスで、3面上段を参照し①~④の記入事項と⑤年齢を、区役所2階高齢者福祉課介護予防事業係へ☎内線2666
 FAX(3802)3123

介護

認知症サポーター養成講座

日11月9日(月) 時午後1時30分~3時
 所荒木田ふれあい館3階洋室1・2 対区内在住・在勤・在学の方 人20人(申込順)
 申10月12日(月)から町屋地域包括支援センターへ
 ☎(3894)3568

障がいのある方

きもちトーク発表者を募集

日令和3年1月17日(日) 時午後1時30分~4時
 所アクロスあらかわ1階多目的ホール 対区内在住・在勤・在学で、障がいのある方または障がい者と接する機会のある方 人7人(抽選) 内「障がい」をテーマにした10分間の体験発表
 締10月31日(出)
 申電話・ファクスで、3面上段を参照し①~④の記入事項を、アクロスあらかわへ☎(3803)6221
 FAX(3803)6222

仕事・人材募集

私らしく両立できる仕事との出会い方in日暮里

日11月24日(火) 時午前10時~午後0時30分
 所ホテルラングウッド2階「飛翔」(東日暮里5-50-5)
 対区内在住で、子育て中の女性 人25人(申込順) 託児満1歳以上の未就学児、12人(申込順) 内ビジネスマナーメイク、企業との交流会 特筆記用具、メイク道具(アイブロー等アイメイク用品)、A5サイズ以上の鏡 締▶託児…11月16日(月)午後5時 ▶セミナー…11月21日(土)
 申10月12日(月)から電話・下記ホームページで、東京しごとセンター女性しごと応援テラスへ
 ☎(5211)2855
 HPhttps://www.tokyoshigoto.jp/jyousei/

スポーツ

スポーツフェスタ

日11月3日(祝)・8日(日) 時午後2時~4時
 所アクロスあらかわ1階多目的ホール 対区内在住・在勤・在学で、小学生以上の方(小学3年生以下は保護者同伴で) ※手話通訳あり 人各12人(申込順) 内ポッチャ等 締10月20日(火)
 申来館・電話・ファクス・電子メールで、3面上段を参照し①~④の記入事項と⑤年齢⑥障がいの有無・種別⑦参加日を、アクロスあらかわへ☎(3803)6221
 FAX(3803)6222
 申across@arakawa-shakyo.or.jp

硬式テニス・クリスマスミックスダブルス大会

◆初中級の部
 日12月13日(日) 時午前9時~午後4時
 所荒川自然公園テニスコート 人32組
 ◆一般の部
 日12月20日(日) 時午前9時~午後4時
 所荒川自然公園テニスコート 人48組

※予備日は12月27日(日)。抽選
 対区内在住・在勤・在学で、15歳以上の男女ペア(中学生は不可)
 ¥2500円(1ペア) 締10月25日(日)必着(初中級・一般の重複申し込み不可)
 申往復はがき・電子メールで、3面上段を参照し①~④の記入事項と⑤年齢⑥勤務先または学校名⑦参加部門(②~⑥は参加者全員分)を、〒111-0032台東区浅草6-6-2荒川区テニス連盟へ
 ☎090(2564)7301
 申kyougiarakawa@gmail.com

講座

読み聞かせボランティア入門講座

日11月6日・13日、12月18日・25日の(金)(全4回) 時午前10時~正午
 所ゆいの森あらかわ2階会議室 対受講後、区内で活動できる方 人15人(申込順)
 申10月11日(日)からゆいの森あらかわ1階総合カウンター・ゆいの森あらかわホームページで☎(3891)4349

家庭園芸講座

日11月11日(水) 時午前10時~正午
 所区役所北庁舎1階101会議室 対区内在住・在勤で、園芸活動未経験・初心者の方 人15人(申込順) 内▶講義…植物の植え方・管理方法等 ▶実習…球根と草花のダブルデッカー寄せ植え ※汚れてもいい服装で

申10月12日(月)~23日(金)に道路公園課緑化推進係☎内線2752

催し

日暮里道灌まつり展示会

日・所▶10月12日(月)~23日(金)…区役所1階ロビー ▶10月16日(金)~30日(金)…ゆいの森あらかわ1階エントランスホール ▶10月28日(水)~11月11日(水)…西日暮里ギャラリー(西日暮里駅高架下) 内太田道灌の魅力や関連団体を紹介するパネル展示
 ※11月1日(日)(予定)から荒川区ホームページで、太田道灌ゆかりの団体の特産品等を紹介し、観光振興課観光振興係☎内線461

行政書士広報月間無料相談会

日10月28日(水) 時午前10時~午後3時30分
 所区役所3階区民相談所 内遺言・相続手続、借地借家、創業支援、新型コロナウイルス感染症対策支援、ビザ・帰化手続、営業許可手続等の暮らしと経営に関する相談 [主催]東京都行政書士会荒川支部 申10月12日(月)~27日(火)に区民課区民相談所へ☎内線2145

ハロウィンイベント

日10月31日(土) 時午後1時~5時
 所小台通り商店街 対小学生以下のお子さん(保護者同伴で) 人60人(申込順) 内仮装をしてスタンプラリーをしながらお菓子をもらう
 ¥500円(子どものみ) 締10月30日(金)
 申電話・下記ホームページで、荒川区絆プロジェクト実行委員会・竹村へ☎050(3588)6484
 HPhttps://arakawakizuna.com/

岩波少年文庫創刊70年~ヒミツを大公開

日11月8日(日) 時午後2時~3時
 所ゆいの森あらかわゆいの森ホール 対小学生以上の方 人45人(申込順) 内編集者による講演会、司書によるブックトーク等 申10月11日(日)からゆいの森あらかわ1階総合カウンター・ゆいの森あらかわホームページで☎(3891)4349

講演会「障がい者スポーツを通して社会参加しよう」

日11月26日(木) 時午後2時~4時
 所アクロスあらかわ1階多目的ホール 人40人(申込順) 内高次脳機能障がいのある方と支援者による障がい者の社会参加についての対談
 申10月12日(月)から電話・ファクス・電子メールで、3面上段を参照し①~④の記入事項を、荒川たんぽぽセンターへ
 ☎(3891)6825
 FAX(3807)8483
 申tanpopo@city.arakawa.tokyo.jp

日 期 日 (期 間)
 時 間
 所 会 場 ・ 場 所
 対 対 象
 人 定 員
 内 容
 講 師
 持 持 ち 物
 費 用
 申 申 込 込 方 方 法 法 (申 申 込 込 先 先)
 電 電 子 子 郵 郵 件 件 ア ド レ ス ス
 電 電 子 子 郵 郵 件 件 ア ド レ ス ス
 H P H O M E M E M B E R A D D R E S S

令和3年度 認可保育園等の入園申し込みを受け付けます

入園対象 保育を必要とする0～5歳児
 ※申し込みが定員を上回る場合は、利用調整を行います

申込期間 10月27日(火)～11月10日(火) ※(土)・(日)・(祝)を除く

時間 午前8時30分～午後5時15分 ※(火)は午後7時まで受付時間を延長します

申込方法
 ▶窓口…申込書類・印鑑を持参
 ▶郵送…申込書類を〒116-8501 (住所不要) 荒川区役所2階保育課入園相談係へ (11月10日(火)必着)

入園案内 申込書配布場所 保育課・各保育園 (下表)
 ※荒川区ホームページからもダウンロード可

保育時間 お子さんの年齢や保護者の勤務時間等を考慮して決定します

申込み 問合せ 保育課入園相談係 (区役所2階)
 ☎内線3825



認可保育園一覧 (無印…区立保育園 ★…公設民営保育園 ☆…私立保育園 ○…認定こども園 ◇…小規模保育 ◆…家庭的保育)

保育園名	所在地	電話	年齢	保育園名	所在地	電話	年齢
◆ 細田保育室	南千住1-54-3	(3803)6994	0歳(57日)～2歳	☆ ピノキオ幼児舎 東尾久	東尾久3-27-7 2階	(5901)9146	0歳(57日)～
第二南千住	南千住2-21-6	(3801)7700		☆ 至誠会第二	東尾久5-34-6	(3894)8848	0歳(43日)～
☆ おひさま	南千住4-3-2	(5615)3088		熊野前	東尾久8-23-9	(3800)7135	0歳(57日)～
☆ コンピプラザ南千住	南千住4-9-1 1階	(5850)1131	0歳(57日)～	西尾久 ※2	東尾久8-45-24	(3800)1360	1歳～
★ 南千住さくら	南千住4-9-4	(5604)3521		大空と大地のなーさーりい荒川西尾久	西尾久1-28-10	(6240)8370	0歳(57日)～
★ ういず南千住駅前	南千住5-23-14	(6806)7812		☆ 小台こころ	西尾久3-21-12 2階	(6807)9960	
☆ 太陽の子わかば	南千住5-44-16	(5615)0277	0歳(57日)～2歳	西尾久みどり	西尾久4-6-19	(3894)0491	1歳～
★ 南千住	南千住6-35-3	(3807)6620	0歳(57日)～	☆ (仮)オレンジエナーサリー ※3	西尾久4-27-1 1階	(5692)5577	
◆ 家庭的保育室	南千住6-50-3	(6806)8894	0歳(57日)～2歳	☆ 小台橋	西尾久6-9-7	(6807)7311	0歳(57日)～
◆ スノードロップ	南千住7-20-13	(5615)0531	0歳(57日)～	☆ 子供の家愛育	西尾久7-26-4	(3893)3373	0歳(8か月)～
★ 南千住七丁目	南千住7-30-1	(5615)1257	1歳～	★ 上尾久 第二東日暮里	東日暮里1-17-21	(3807)6483	0歳(6か月)～
☆ ぼけっとランド 南千住瑞光	南千住8-3-3	(5604)0510	0歳(57日)～	◇ かんかんもり	東日暮里2-15-7 1階	(3806)7480	1歳～2歳
★ 汐入とちのき	南千住8-4-5 2階	(5615)5377	0歳(57日)～2歳	☆ 東日暮里わんぱく	東日暮里3-9-10	(6806)7670	0歳(57日)～
☆ ピノキオ幼児舎 南千住	南千住8-5-2	(5604)5712		★ タヤげこやげ	東日暮里3-11-19	(3803)6071	0歳(57日)～2歳
☆ にじの樹	南千住8-5-5	(3803)2583	0歳(57日)～	◇ フレンズ保育園	東日暮里3-11-26	(3806)9733	
★ はなみずき 汐入こども園	南千住8-9-3	(3801)7285		☆ ういず東日暮里	東日暮里4-11-6	(6806)7165	
☆ にじの森	南千住8-13-1	(6806)7900	0歳(57日)～2歳	☆ グローバルキッズ 東日暮里園	東日暮里5-16-3 1・2階	(5811)8633	0歳(57日)～
◆ おはな保育室	荒川1-37-4	(3803)2666	0歳(57日)～2歳	☆ ポポラ-東京東日暮里園	東日暮里6-1-1 2階	(5615)1040	
☆ キッズあおぞら	荒川2-1-5 2階	(6806)6563	0歳(57日)～	☆ まなびの森保育園三河島 (仮)聖華三河島 ※3	東日暮里6-2-14 5階	(6806)5166	0歳(57日)～
☆ 仁風	荒川2-41-1	(3891)1634	0歳(6か月)～	☆ あい・あい保育園 西日暮里一丁目園	西日暮里1-1-1 2階	(5615)2721	0歳(3か月)～
☆ ドン・ボスコ 三河島	荒川3-11-1	(3801)2334	0歳(6か月)～	◇ ハローフレンズ保育園	西日暮里1-57-13	(6806)7072	0歳(57日)～2歳
☆ タムスわんぱく 保育園荒川	荒川5-31-7 3・4階	(5901)9861	1歳～	☆ 日暮里	西日暮里2-2-7	(5604)9367	0歳(57日)～
荒川 ※1	荒川5-50-15	(3895)6922	0歳(6か月)～	☆ グローバルキッズ 日暮里駅前	西日暮里2-22-1 3階	(3805)0708	0歳(57日)～2歳
☆ まなびの森保育園町屋 荒川さつき	荒川7-41-8	(3895)8750		☆ 日暮里ざらざら ひぐらし ※4	西日暮里2-30-4 1～4階	(5615)5666	0歳(57日)～
☆ 町屋	町屋1-35-9	(6807)9221	0歳(57日)～	☆ 上智聖ローザ まなびの森保育園 西日暮里	西日暮里6-7-1	(3892)6001	0歳(57日)～
☆ グローバルキッズ町屋	町屋2-2-15	(6807)6307		☆ 西日暮里	西日暮里6-21-2	(5604)9797	
☆ ういず町屋	町屋2-10-3	(6458)2063		西日暮里	西日暮里6-25-3	(3893)3801	0歳(6か月)～
○ ワタナベ学園	町屋2-15-5	(3892)2602	0歳(3か月)～2歳				
☆ 上智厚生館	町屋4-9-10	(3892)4512	0歳(57日)～1歳				
☆ 上智厚生館 (分園)	町屋4-14-7	(3895)8781	0歳(6か月)～				
原	町屋5-11-16	(3892)0357	0歳(57日)～				
☆ 尾久隣保館	町屋6-28-11	(3892)0357	0歳(57日)～				
☆ あい・あい保育園 新三河島園	東尾久1-1-4 3・4階	(6240)8010	0歳(3か月)～				
東尾久 ※1	東尾久2-28-3	(3895)0144	1歳～				

※1 荒川保育園・東尾久保育園は、今後、段階的に民営化を予定しています
 ※2 西尾久保育園は、準備・引継ぎ期間を経て、令和5年度から民営化を予定しています
 ※3 (仮)オレンジエナーサリー保育園、(仮)聖華三河島保育園(建設中のため、番地以降は未確定)は令和3年4月に開設する予定です
 ※4 ひぐらし保育園は、西日暮里駅前再開発の事業区域内に入っているため、入園期間中に転園となる可能性があります

児童相談所虐待対応ダイヤル ☎189 虐待を受けていると思われる子どもに関する相談を24時間受け付けます

あらかわキッズ・マザーズコール24 ☎0120(536)883 妊娠中の方や18歳未満のお子さんに関する相談を24時間受け付けます

小児科の平日準夜間・休日診療
荒川区医師会 こどもクリニック
診療時間 ▶(月)～(金)午後7時～午後10時 ※受け付けは、午後6時30分～午後9時30分
 ▶(土)午後5時～午後9時 ※受け付けは、午後4時45分～午後8時30分
 ▶(日)・(祝)午前10時～午後1時、午後2時～午後9時 ※受け付けは、午前9時45分～午後8時30分

場所・問合せ 荒川区医師会館1階(西日暮里6-5-3) ☎(3893)1599 **対象** 15歳未満の救急患者(急な発熱等)

休日診療当番医

※受診の際は、健康保険証を持参してください ※当番医は変更になる場合があります。確認のうえ、受診してください ※小さなお子さんは小児科を受診してください

【内科等】診療時間 ▶昼…午前10時～午後1時、午後2時～午後5時
 ▶夜…午後5時～午後9時 ※夜間の受け付けは、午後8時30分まで

小児科は、**荒川区医師会こどもクリニック (上記)** でも診療しています

期日	昼/夜	科目	医療機関名	所在地	電話
10月11日(日)	○	内	ハートクリニック南千住	南千住7-1-1	(5604)0810
	○	整	荒川整形外科リハビリテーションクリニック	荒川1-17-14	(3807)1600
	○	内	小島医院	西尾久2-35-1	(3893)7355
	○	小	小林医院	西日暮里4-16-10	(3821)3846
10月17日(土)	○	内・小	熊野前医院	東尾久3-19-8	(3819)2535
	○	整	いなみ整形外科クリニック	東日暮里1-5-10	(5850)5366
10月18日(日)	○	小	南千住こどもクリニック	南千住7-1-1	(5615)2525
	○	内・小	水野クリニック	荒川1-49-2	(3891)0219
	○	整	たいら整形外科	東尾久1-31-10	(6807)7505
	○	内	倉岡クリニック	西日暮里4-21-12	(5685)5562

診療科目 ▶内=内科 ▶小=小児科 ▶外=外科 ▶婦=婦人科 ▶整=整形外科
 ※記載がない診療科目は、東京都医療機関案内サービスひまわりにお問い合わせください

【歯科】午前9時～午後4時 (電話受け付け)

期日	医療機関名	所在地	電話
10月11日(日)	山田歯科医院	南千住5-27-2	(3801)5538
10月18日(日)	青木歯科クリニック	町屋3-29-9	(3819)3338

【耳鼻咽喉科】午前9時～午後5時 (診察時間)

期日	医療機関名	所在地	電話
10月11日(日)	野中クリニック	東日暮里6-7-9	(3803)6805

問合せ
 ●荒川区医師会 ☎(3893)2331
 ●荒川区歯科医師会 ☎(3805)6601
 ●東京都医療機関案内サービスひまわり<24時間> ☎(5272)0303
 ●東京消防庁テレホンサービス<24時間> ☎(3212)2323

日曜日柔道整復施術 [施術時間] ▶午前9時～午後1時 ▶午後3時～午後7時

期日	施術所名	所在地	電話
10月11日(日)	くまくら接骨院	南千住1-22-1	(3801)2102
10月18日(日)	尾久高見澤接骨院	西尾久7-21-6	(3895)9533