

荒川区コミュニティバス「さくら」(南千02系統)の拡大・「汐入さくら」(南千03系統)中型化について

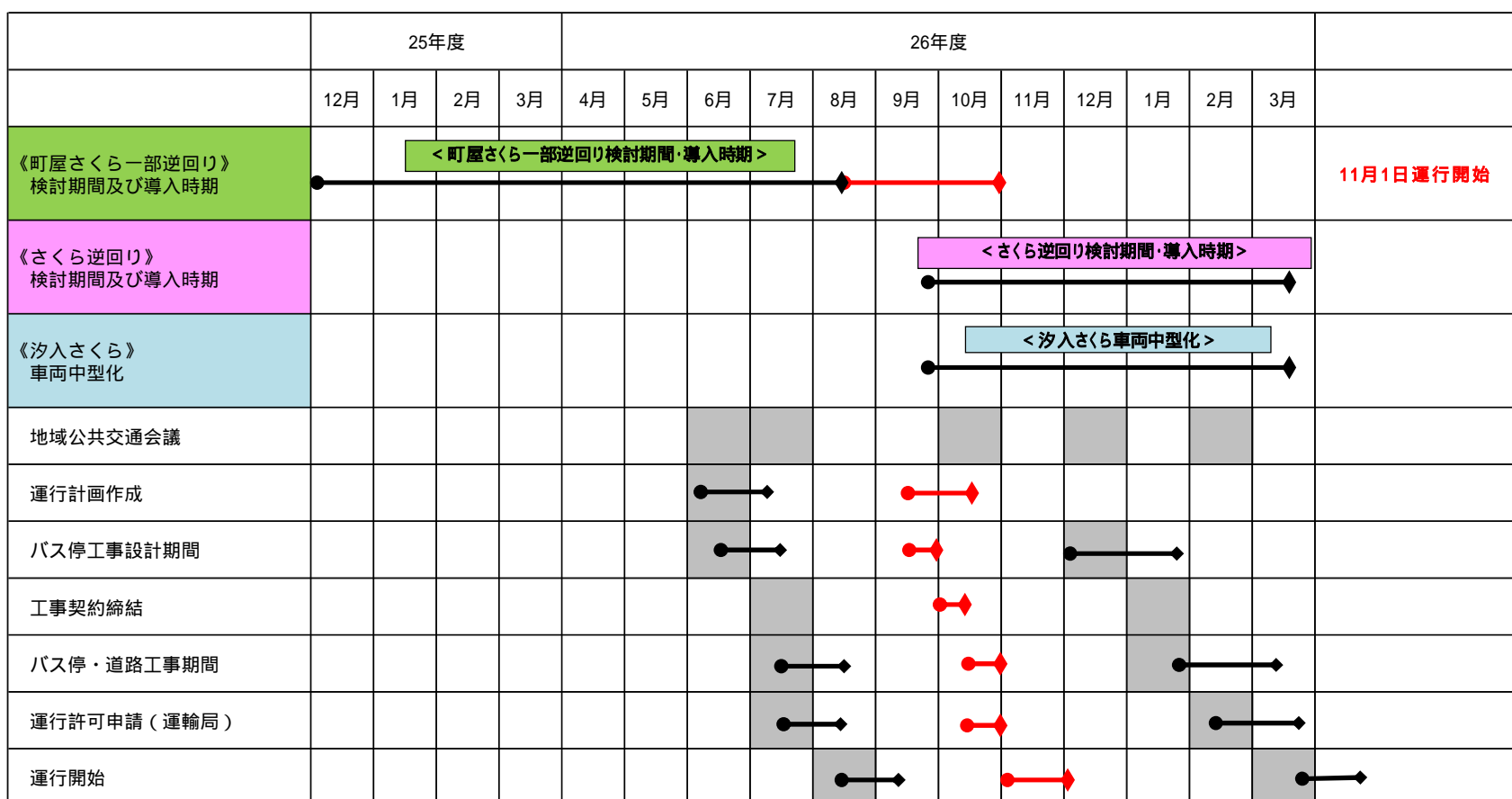
[趣旨]


現在、荒川区コミュニティバスさくら(南千01系統)は、平成17年4月の開業以来順調に利用客が伸び、現在では1日あたり1500人を超える利用者数である。さらに平成20年10月に開業した汐入さくら(南千03系統)も1日あたり1200人を超える利用者数であり、当所の需要予測をはるかに上回る利用率となっている。

しかしながら、さくら01系統の開業当初から課題となっていた循環型運行(片回り)の課題として、逆回りの要望が多数寄せられており、利用者数の動向を見ながら導入を検討してきた。現在では町屋駅~グリーンハイム荒川までの一部区間において夕方~最終便で運行しており、さらに利用者から要望が寄せられている。

こうした状況を踏まえ、さくら02系統(一部逆回り便)の運行拡大について、運行事業者と共に本格的な検討を進めてきたところである。このさくら02系統の拡大が図られれば、往復利用が可能となり、モビリティ・アクセシビリティの確保へ前進、さらに多くの利用者へのサービス向上につながる。

区としては、平成26年度内の運行開始を目指し、関係各機関と調整を図っていく。



| 南千02さくら(逆回り) | 運行計画(案) | |
|--------------|---|----------------|
| 運行条件 | 運賃 | 150円 |
| | 運行間隔 | 20~30分/本(今後検討) |
| | 運行距離 | 約6,000m |
| | 運行台数 | 2台 |
| | 運行時間 | 6時台~21時台 |
| | 運行本数 | 未定 |
| バス停箇所数 | 16カ所(既存5カ所含む) 南千住駅西口 柳通り(仮称) 荒川総合スポーツセンター 千住間道西 荒川区役所 荒川図書館 荒川四丁目 子ども家庭支援センター 花の木 町屋駅 荒川自然公園入口 アクロシティグリーンハイム荒川 南千住野球場 南千住図書館 コツ通り 南千住駅西口 | |
| 南千03汐入さくら | 現行運行状況 | |
| 運行条件 | 運賃 | 150円 |
| | 運行間隔 | 20分/本 |
| | 運行距離 | 約6,000m |
| | 運行台数 | 2台 |
| | 運行時間 | 6時台~21時台 |
| | 運行本数 | 未定 |
| バス停箇所数 | 13カ所 (1)南千住駅西口 (15)隅田川駅 (16)けんちの苑 (17)南千住清掃車庫 (17-1)南千住三丁目 (18)瑞光橋公園 (19)汐入小学校 (20)汐入公園 (21)フロンティアシティ (22)東京リバーサイド病院 (23)さくら保育園 (24)ドナウ通り (25)南千住駅東口 | |
| 使用車両 | 車種等 | 中型車両(55人乗り程度) |
| |  | |