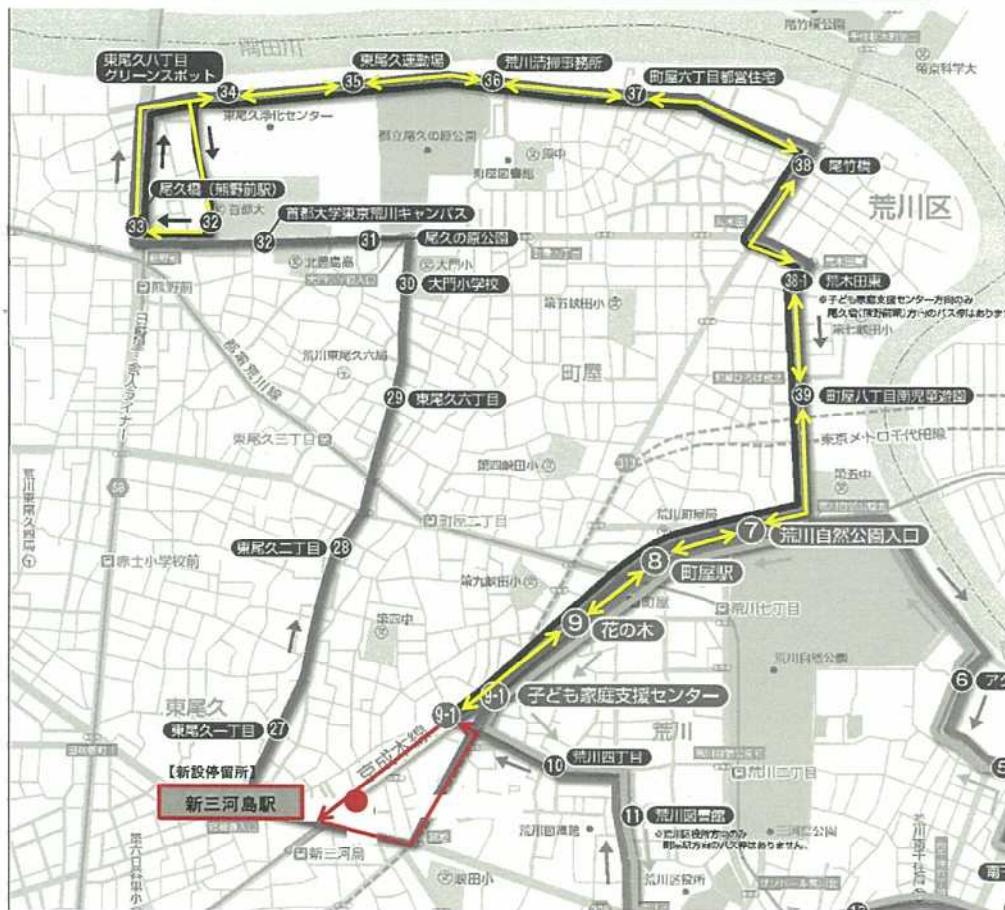
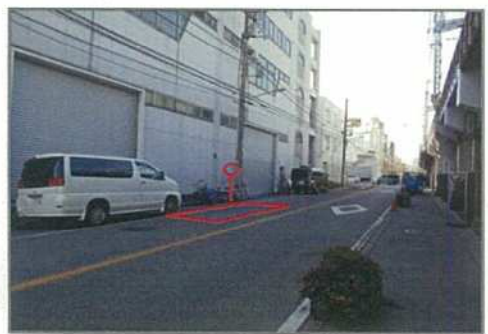


「町屋さくら」の運行計画について

試験的に、土休日に限り、「循環便」の運行ルートを変更する。  
 ●運行見直しの時期：平成29年3月26日(日)



●新設停留所  
新三河島駅



町屋さくら (循環便)	平日のみの運行とする。(平日における運賃・運行間隔等の運行条件は現行のとおり)		
	現行	見直し	
町屋さくら 一部往復 運行	平日・土休日	平日	土休日
運賃	150円	現行のとおり	
運行距離	片道 3.77 km	現行のとおり	片道 4.44 km
運行台数	1台	現行のとおり	2台
運行時間	6時台～21時台	現行のとおり	
運行間隔	40分に1便	現行のとおり	20分に1便
運行便数	22便	現行のとおり	45便
停留所 箇所数	13箇所	現行のとおり	14箇所 (うち新設1箇所)
	26 新三河島駅⇒⑨-1子ども家庭支援センター⇒⑨花の木⇒⑧町屋駅⇒⑦荒川自然公園入口⇒39 町屋八丁目南児童遊園⇒38 尾竹橋⇒37 町屋六丁目都営住宅⇒36 荒川清掃事務所⇒35 東尾久運動場⇒34 東尾久八丁目グリーンスポット⇒32 首都大学東京荒川キャンパス⇒33 尾久橋(熊野前駅)⇒34 東尾久八丁目グリーンスポット⇒35 東尾久運動場⇒36 荒川清掃事務所⇒37 町屋六丁目都営住宅⇒38 尾竹橋⇒38-1荒木田東⇒39 町屋八丁目南児童遊園⇒⑦荒川自然公園入口⇒⑧町屋駅⇒⑨花の木⇒⑨-1子ども家庭支援センター⇒26 新三河島駅		