

# 個人情報の取扱いについて

- ▶ 主催者は、個人情報の重要性を認識し、個人情報の保護に関する法律及び関連法令等を遵守し、個人情報を取扱います。
- ▶ 本大会において取得した個人情報は、本大会の運営目的のみに使用します。
- ▶ 申込時に記載された氏名・所属名・学校名は、大会プログラム(電子含む)に掲載します。また、上位入賞者は区報や次回以降のプログラム等に掲載する場合があります。
- ▶ 個人情報を基にしたゼッケン(ICチップ)の作成・発送、完走証の発行については、業務委託(ダッツインターナショナル(株)墨田区)予定です。
- ▶ 個人情報に関するお問合せは事務局へご連絡ください。

## 第30回荒川リバーサイドマラソン申込書(窓口申込用)

窓口で申込む方は、下表の**参加者控え**と**第30回荒川リバーサイドマラソン申込書**に必要事項を記入し、申込み窓口へ参加費を添えてご提出ください。

### ▶ 参加者控え ※太枠内のみご記入ください

### 職員記入欄

フリガナ												
名前												
性別	男 ・ 女 ↑○をつけてください				年齢	歳 ※令和5年11月19日現在						
種目	↓番号に○をつけてください											
2km	1	ふれあい小・中	3km	5	小学高男子	5km	9	15~39歳男子	10km	13	15~39歳男子	
	2	ふれあい15歳以上		6	小学高女子		10	40歳以上男子		14	40歳以上男子	
	3	小学低男子	7	中学男子	11	15~39歳女子	15	15~39歳女子				
	4	小学低女子	8	中学女子	12	40歳以上女子	16	40歳以上女子				

参加費	2,000円 ・ 1,000円	受付日付印
受付番号		

上記、荒川リバーサイドマラソン参加費として受領いたしました。

荒川リバーサイドマラソン実行委員会

キリトリ

### ▶ 第30回荒川リバーサイドマラソン申込書 ※太枠内のみご記入ください

申告タイム	2・3・5・10 km:		分	秒	※ふれあいの部は記入不要	申込日	令和5年9月 日	
種目	↓番号に○をつけてください				フリガナ			
2km	1	ふれあい 小・中学生			名前			
	2	ふれあい 15歳以上						
	3	小学低学年 男子1~3年			保護者署名	私は保護者として、上記参加者の大会参加に同意します。 ※小・中学生の参加には成年保護者の同意が必要です。		
	4	小学低学年 女子1~3年						
3km	5	小学高学年 男子4~6年			性別	男 ・ 女 ↑○をつけてください	年齢	歳 ※令和5年11月19日現在
	6	小学高学年 女子4~6年						
	7	中学 男子			住所			
	8	中学 女子						
5km	9	15歳以上39歳以下 男子			電話番号	プログラムに記載する勤務先・チーム等(自由記入)		
	10	40歳以上 男子						
	11	15歳以上39歳以下 女子			所属名			
	12	40歳以上 女子						
10km	13	15歳以上39歳以下 男子			学校名	小・中学生は必ずご記入ください 学校 年生 プログラムに学校名を掲載する・掲載しない、←○をつけてください		
	14	40歳以上 男子						
	15	15歳以上39歳以下 女子						
	16	40歳以上 女子						
障がいの有無	↓○をつけてください 有 ・ 無				伴走希望 事務局からの伴走を希望されますか?	↓○をつけてください 希望する ・ 希望しない		

### 職員記入欄

受領金額	2,000円 ・ 1,000円	受付番号
参加クラス		

# 第30回 荒川 リバーサイド マラソン

Arakawa  
Riverside  
Marathon

令和5年 **11月19日(日)**

## 対象

小学生以上の方

雨天決行

コース: 荒川河川敷右岸道路

主会場: 荒川区営少年運動場

## 実施種目

- ▶ 2km(ふれあいマラソンの部) 参加資格: 小学生以上
- ▶ 2km 参加資格: 小学1~3年生
- ▶ 3km 参加資格: 小学4~6年生・中学生
- ▶ 5km 参加資格: 一般 15~39歳・40歳以上※中学生を除く
- ▶ 10km 参加資格: 一般 15~39歳・40歳以上※中学生を除く

## 参加方法

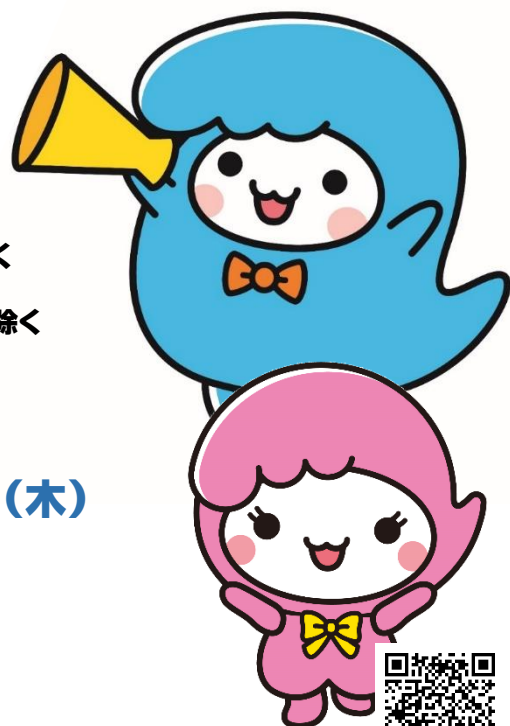
期間: 令和5年9月1日(金)8時30分 ~ 9月14日(木)

申込み: 電子申請もしくは窓口

参加費支払い: 口座振込(振込手数料は自己負担)もしくは窓口

※詳しくは大会要項・申込方法をご確認ください。

※新型コロナウイルス感染症の感染状況により、中止になる場合があります。



問合せ 荒川区スポーツ振興課 ☎03-3802-4589

荒川区公式ホームページ▲

# 大会要項

## ▶ 開催主体

主催 荒川リバーサイドマラソン実行委員会、荒川区、荒川区教育委員会

主管 (一社) 荒川区体育協会、荒川区スポーツ推進委員会、荒川区陸上競技協会、荒川区小中学校体育連盟、  
(公社) 東京青年会議所荒川区委員会、東京都障害者スポーツ指導員協議会荒川、  
荒川区レクリエーション協会、荒川区青年団体連合会

協賛 (一社) 東京都トラック協会荒川支部青年部、東京荒川ロータリークラブ、東京リバーサイド・ロータリークラブ、

(順不同) 東日本電信電話(株)東京東支店、日本アンテナ(株)、荒川区リサイクル事業協同組合、(一社) 荒川区体育協会、  
東京都浴場組合荒川支部、クリナップ(株)、(株) ADEKA

## ▶ 開催日時

令和5年11月19日(日)9時30分スタート(距離別時差スタート) ※雨天決行

## ▶ 会場

荒川区営少年運動場(足立区小台1-22番地先)



▲荒川区公式ホームページ

## ▶ コース

荒川河川敷右岸道路 ※詳細は荒川区公式ホームページをご確認ください。

## ▶ 対象

小学生以上で種目を走ることができる健康状態の方

## ▶ 定員

一般(中学生を除く15歳以上)1200名/小・中学生600名 ※申込順

## ▶ 参加費

一般 2,000円/小・中学生 1,000円 ※保険料含む

台風や新型コロナウイルス感染症の感染状況等により開催を中止した場合、本人の都合や体調不良による不参加の場合等、  
いかなる場合でも参加費の返還はいたしません。あらかじめご了承ください。

## ▶ 種目

距離	種目	参加資格	定員	スタート	距離	種目	参加資格	定員	スタート
2km	ふれあいマラソンの部	小学生～中学生	200名	9時30分	5km	一般男子の部	15歳以上39歳以下※	1000名	11時00分
		15歳以上※	40歳以上						
	小学低学年男子の部	小学1～3年生	400名	10時00分		一般女子の部	15歳以上39歳以下※		
	小学低学年女子の部						40歳以上		
3km	小学高学年男子の部	小学4～6年生	400名	10時30分	一般男子の部	15歳以上39歳以下※			
	小学高学年女子の部					40歳以上			
	中学男子の部	中学生	400名	10時30分	一般女子の部	15歳以上39歳以下※			
	中学女子の部					40歳以上			

※中学生を除く

※中学生を除く

## ▶ 表彰

各種目とも1位～6位まで表彰 ※ただし、2km(ふれあいマラソンの部)は除く

全員に参加賞、完走者に完走証を授与

## 注意事項

- ▶ ゼッケン・健康申告書等を事前に郵送します。体調不良等でレースに参加されない場合には、同封の返信用封筒にてご返却ください。ご返却されない場合は、実費(2,500円)を請求させていただきます。また、参加費の返還はいたしません。
- ▶ 10km種目には制限時間を設けます。第1折り返し後、6.8km地点(スタート地点)通過時点で55分を超えた場合にはその後のレースはできません。
- ▶ ゼッケンに付いているICチップのタイム計測は、号砲によりスタートします。
- ▶ レース後にICチップは回収しますので、必ずお返しください。途中棄権の場合もスタッフにご返却ください。ご返却されない場合は実費(2,500円)を請求させていただきます。
- ▶ お車でのご来場はできません。マラソン参加目的での近隣の商業施設への駐車は絶対にしないでください。
- ▶ 自転車は主会場付近の決められた場所に駐輪してください。
- ▶ 車いす(レース用は不可)で参加する方は、申込時にご連絡ください。
- ▶ 障がいのある方は、伴走希望について、申込時にご回答ください。その他のお問合せについては、申込前にご連絡ください。

## ▶ 申告タイム

- スタート時の安全確保のため、申込時にご記入いただいた申告タイムを基にスタート位置をA～Dまでのブロック分けをします。
- 申告タイムの速い順から、A(一番前)→B→C→Dブロックの順とします。ブロック内の立ち位置は自由です。
- 申告タイムの記入が無い方はDブロック(一番後)に振り分けます。
- ふれあいの部は順位付けをしませんので、申告タイムのご記入は不要です。
- 前回令和4年第29回大会の平均タイムは右表のとおりです。  
※2km小学低1～3年は、前回実施していないため、平成30年第27回の平均タイムとなります。

	男子		女子	
2km	小学低男子1～3年	10分20秒	小学低女子1～3年	11分36秒
3km	小学高男子4～6年	15分20秒	小学高女子4～6年	16分29秒
	中学生男子	12分43秒	中学生女子	13分27秒
5km	39歳以下男子	25分15秒	39歳以下女子	32分02秒
	40歳以上男子	29分38秒	40歳以上女子	31分49秒
10km	39歳以下男子	52分52秒	39歳以下女子	62分17秒
	40歳以上男子	53分37秒	40歳以上女子	61分16秒

## ▶ 新型コロナウイルス感染症対策

- マスク着用については、個人の判断に委ねることとしますが、感染状況により着用を求める場合がございます。
- その他対策については、荒川区公式ホームページをご確認ください。

# 申込方法

### 申込期間

令和5年9月1日(金)8時30分～9月14日(木)

### 申込方法(1)もしくは(2)の方法でお申し込みください。

#### (1) 電子申請で申込む場合

- 右図二次元コードもしくは荒川区公式ホームページから、「第30回荒川リバーサイドマラソン」の電子申請へアクセスし、申し込む。
- 入力したメールアドレスに申込み確認メールが届いたことを確認する。  
※数分待っても届かない場合、申込みができていない可能性があります。1ページ下部に記載の問合せ先へご連絡ください。  
※申込み確認メールは、参加費のお支払いの際に必要なになります。届いたことを必ず確認し、大会当日まで大切に保管ください。
- 参加費を、**口座振込**または**窓口**にて支払う。  
※電子申請後、9月19日(火)までにお振込・お支払をお願いします。入金確認できない場合は、申込みを取消します。



▲電子申請

#### 口座振込の場合

振込み人名義を「到達番号の先頭5桁フルネーム」と入力し、申込み確認メールに記載の口座へ振り込む。

名義例：A1234 アラカワタロウ

※到達番号は、「\_」(アンダーバー)を除く(例：A12\_345\_678\_9999 → A1234)

※フルネームは、氏名をカタカナ全角で。

※複数人分をまとめて振込む場合、任意の代表者の5桁を先頭に入力し、後ろには代表者から順に全員のフルネームを入力してください。(例：A1234 アラカワタロウアラカワハナコアラカワジロウ)

※振込手数料は自己負担ください。

※振込先はみずほ銀行(名義：荒川リバーサイドマラソン エントリー事務局)です。詳細な口座情報は申込み確認メールに記載しています。

#### 窓口で支払う場合

申込み確認メールを表示したスマートフォン等の画面(プリントでも可)を用意の上、下記申込み窓口で支払票を記入し、参加費を添えて提出する。

#### (2) 窓口で申込む場合

裏面の申込書及び参加者控えに必要な事項を記入の上、参加費を添えて下記申込み窓口へ提出する。

申込み窓口	・荒川区役所3階スポーツ振興課(8番窓口)8時30分～17時15分(土日祝を除く) ・荒川総合スポーツセンター(荒川区南千住6-45-5)8時30分～21時30分(毎日) ・あらかわ遊園スポーツハウス(荒川区西尾久8-3-1)9時～20時(毎日)
-------	---