

# 日暮里ひろば館学童クラブ化改修工事

## 工事説明資料



令和5年5月31日

荒川区

株式会社進興工業社

## 1 工 事 概 要

1. 工 事 件 名 日暮里ひろば館学童クラブ化改修工事
2. 工 事 場 所 荒川区西日暮里二丁目10番9号
3. 工 事 期 間 令和5年6月1日～令和6年2月29日（予定）  
（P8「工程表」参照）
4. 建 物 概 要 構造・規模 : RC造 3階建て  
建築面積 : 281.87 m<sup>2</sup>  
延床面積 : 771.65 m<sup>2</sup>  
敷地面積 : 578.36 m<sup>2</sup>  
建物高さ : 14.19 m
5. 建 物 用 途 児童福祉施設
6. 発 注 者 荒川区
7. 監 理 者 荒川区管理部営繕課
8. 施 工 者 《建築工事》  
株式会社進興工業社  
現場代理人 : 橋爪 達矢  
会社所在地 : 荒川区東日暮里五丁目10番10番  
電 話 : 03-3891-1725  
携 帯 電 話 : 080-4293-1723

## 関 連 工 事

<電気設備工事> 能田電気工業株式会社

<機械設備工事> 有限会社鈴木工業所

<昇降機設備> 未定

## 2 作業内容

### 1. 仮設工事

工事現場周囲に、高さ1.8mのバリケードフェンス、別紙3一部外壁に足場、敷地内に仮設トイレなどを設置します。  
P10「仮設計画図」参照



仮囲い設置状況



外部足場組立状況

### 2. 解体工事

既存建物のコンクリート造作物、内装、建具、スロープ、犬走り、門扉、植栽等を解体撤去します。  
発生した撤去物は、ダンプ車等にて許可施設へ搬出します。



コンクリート研り状況



内装解体撤去状況

### 3. 杭工事

鋼管杭（先端翼付き回転貫入鋼管杭・EAZET工法）  
小型式杭打機にて鋼管杭を回転させて、地盤に貫入させていきます。（長さ：15m、4本）



杭打ち状況



杭施工状況

#### 4. 土 工 事

パワーショベル等の重機によりエレベーター基礎部分の地面を掘り下げます。（掘削深さ2m程度）  
発生した土は、ダンプ車等にて許可施設へ搬出します。



掘削状況



砕石敷転圧状況

#### 5. コンクリート工事

エレベーターの基礎構造体を築造する工事です。  
コンクリート用型枠を設置し、その中に骨組みとなる鉄筋を組立てます。その後、ミキサー車で生コンクリートを搬入し、圧送車を使って流し込みます。



配筋状況



コンクリート打設状況

#### 6. 鉄 骨 工 事

エレベーターの構造体を築造する工事です。  
あらかじめ工場にて製作された鉄骨をユニック車で搬入し、組立ていきます。



鉄骨材搬入状況



鉄骨建方状況

## 7. 仕 上 げ 工 事

防水、建具、左官、内装、外装、塗装工事等を順次施工します。内装材・塗装材等の使用材料は、環境に配慮した製品を使用いたします。



防水施工状況



建具取付状況



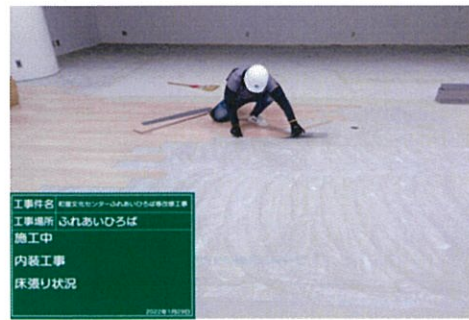
天井下地組状況



壁下地組状況



壁ボード張り状況



床張り状況



建具塗装状況



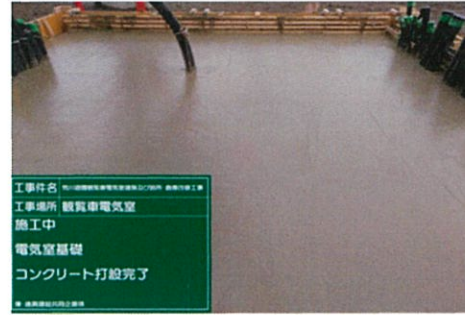
家具取付状況

## 8. 外 構 工 事

スロープ、ブロック塀補強、門扉、フェンス、手摺、犬走り、  
アスファルト舗装を順次施工します。



アスファルト舗装状況



コンクリート打設状況



スロープ施工状況



スロープ施工状況



フェンス施工状況



門扉施工状況

### 3 遵 守 事 項

1. 作 業 日  
月曜日から土曜日までといたします。  
原則として、日曜日・祝祭日は作業を行いません。  
やむを得ず作業を行う場合は、現場出入口に設置する「週間作業予定掲示板」に掲示いたします。
2. 作 業 時 間  
原則として午前8時から午後6時までといたします。  
① 上記時間の前後1時間は、作業の点検・準備・後片付け・清掃の為、作業員が現場に出入りする場合があります。  
② コンクリート打設作業等、道路事情により作業時間を延長することがあります。  
③ 台風等非常時の緊急安全対策については、上記時間外、又は日曜日・祝日に作業を行うことがあります。
3. 工事車両搬出入経路  
運搬車両（ダンプ車、ミキサー車等）は、P9「工事車両搬出入経路図」のとおり通行いたします。  
また道路を汚損した場合は速やかに清掃・復旧します。
4. 交通安全対策  
① 現場前の道路使用時には、ガードマンを配置します。  
但し、搬出入がない場合は配置されないこともあります。  
② 運転手には、徐行を徹底するなど、安全運転を心掛けるように指導します。
5. 騒音・振動対策  
できる限り騒音・振動の発生が少ない工法や重機を採用するとともに、慎重に作業をするように心掛けます。  
掘削機等の建設重機は、規制に適合したタイプを採用します。
6. 埃 対 策  
仮囲い・養生シート等で埃を抑制いたします。
7. 防 犯 対 策  
年末年始・連休等は、安全巡視を実施するなど防犯対策に努めます。
8. 火 災 対 策  
火気取扱いは十分注意し、火災の防止に努めます。喫煙は敷地内の専用スペース又は作業員休憩所で行います。

近隣の皆様へのご迷惑を少なくするよう最善の努力をいたしますが、万が一問題が発生した場合には、誠意を持って早急に対処いたします。ご理解とご協力の程、よろしくお願いいたします。

何かお気づきの点がございましたら、担当者又は現場代理人までご連絡ください。

(問い合わせ先)

■区担当者

荒川区管理部営繕課

(荒川区荒川2-2-3 区役所6階)

電話：03-3802-3111 内線 2884

担当者：菱田、大沼

■施工者（建築工事）

株式会社進興工業社

会社所在地：荒川区東日暮里五丁目10番10号

電話：03-3891-1725

現場代理人：橋爪 達矢

携帯電話：080-4293-1273



工程表

工事種目	年月		令和5年										令和6年		
	5	6	7	8	9	10	11	12	1	2					
工事準備	書類・図面作成														
仮設工事		仮囲い、養生		外部足場組立					内部足場組						
解体工事		内部解体撤去							外部解体撤去						
杭工事			鋼管杭(4本)												
土工事			土の掘削						土の埋戻						
コンクリート工事				基礎工事											
鉄骨工事									鉄骨工事						
仕上げ工事									サッシ取付、内外装仕上げ工事						
外構工事		門扉、植栽撤去													
諸検査・残工事															諸検査
車両搬出入															

(搬入日程は、その都度週間作業予定看板にてお知らせ致します。)

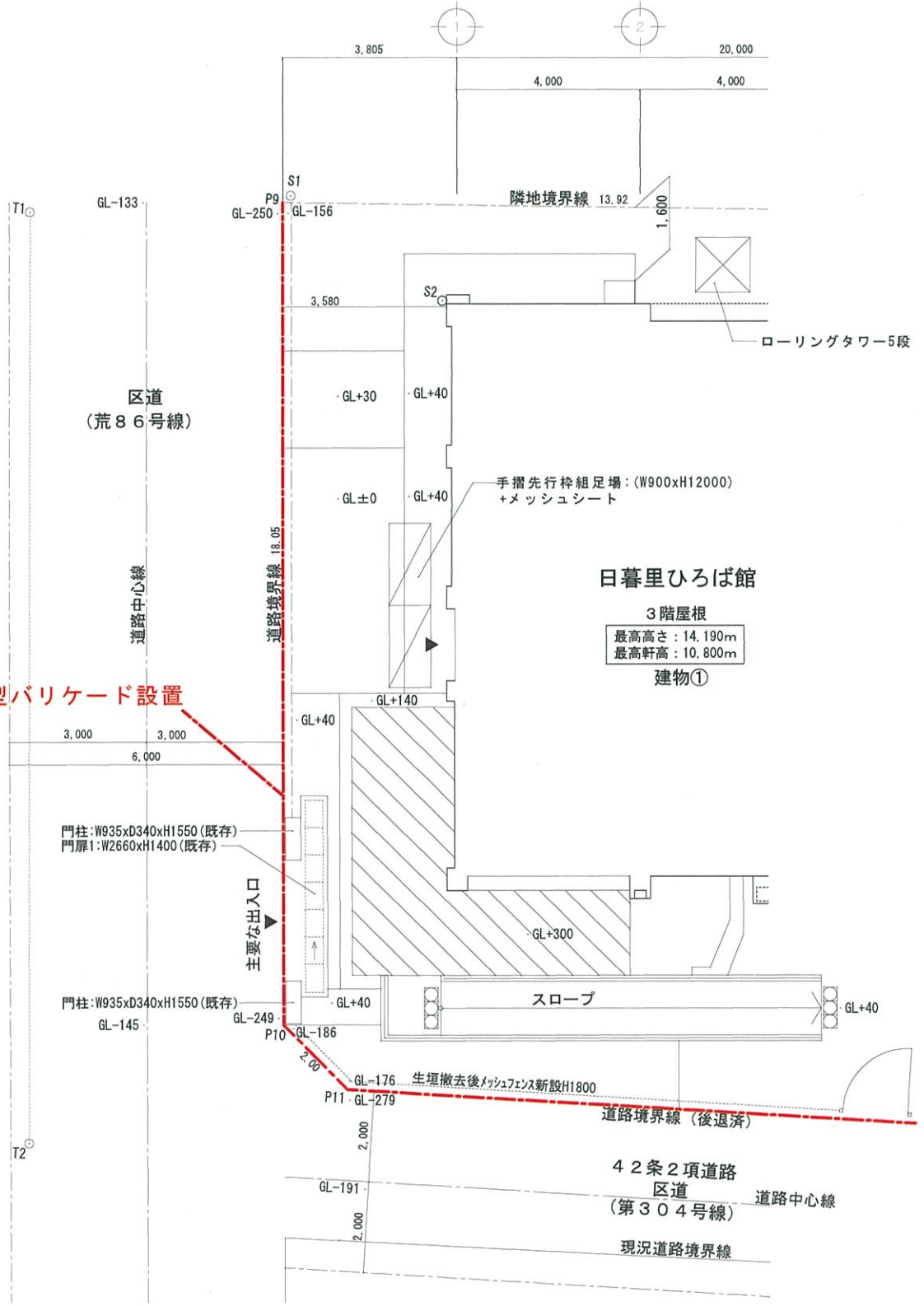
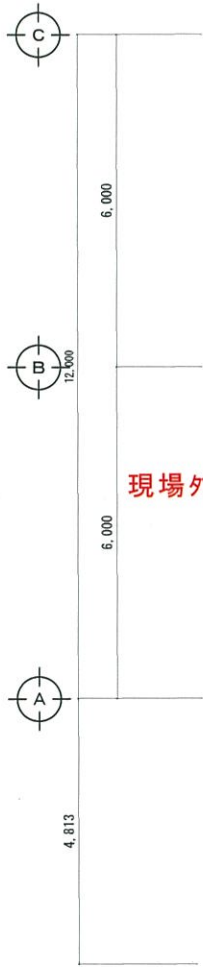
# 工事車両搬出入経路図



計画地 荒川区西日暮里二丁目10番9号

—————▶ 搬入ルート

.....▶ 搬出ルート



仮設計画図 S=1:100



ゴムシート養生の上ベニア敷 (t=15)