

# ひぐらしふれあい館建設工事

工 事 説 明 会 資 料

令和2年7月17日（金）



発注者：荒川区

監理者：株式会社 日総建

施工者：工藤・進興建設共同企業体

## 丁.事概要

1. 工事件名：ひぐらしふれあい館建設工事
2. 工事場所：荒川区東日暮里六丁目871番1の一部
3. 工事期間：令和2年8月3日から令和4年2月28日まで（予定）
4. 建物概要： 構 造 ： 鉄筋コンクリート造 地上4階建  
建築面積 ： 712.89㎡  
延床面積 ： 2331.18㎡  
敷地面積 ： 975.53㎡  
最高の高さ： 16.87m
5. 主 要 用 途 児童福祉施設等（ふれあい館・学童クラブ）
6. 発 注 者 荒川区
7. 工事監理者 株式会社 □総建
8. 施 工 者 （建築工事）  
工藤・進興建設共同企業体  
現場代理人 金田 久徳  
電 話：03-3802-4881  
携 帯：070-6514-3950

### （関連工事）

<電気設備工事>日電・タカデン建設共同企業体

<機械設備工事>株式会社REC

<昇降機設備 >三精テクノロジーズ株式会社 東京支店

## 作業内容

### 1. 仮設工事

工事敷地外周に仮囲いを設置し、北側道路面に

工事車両及び資材搬入月出入口を設けます。

躯体工事・外部仕上工事の為、建物外周に足場を組み立てます。

敷地内には、作業員休憩所、トイレなどを設置します。



仮囲い及びシートゲート設置状況



外部足場組立状況

### 2 山留工事

隣地に影響を与えないよう、掘削する部分の周囲に

シートパイル（鋼矢板）を埋め込み+留めを行います。



シートパイル搬入状況



シートパイル埋込状況

### 3. 杭工事

工場で製作されたコンクリート杭をクレーンで吊上げ、支持層まで埋め込んでいきます。



既製コンクリート杭搬入状況



杭施工状況

### 4. 土工事

バックホウ等の掘削機械により、建物基礎部分の地盤を掘削します。

その際発生した土は、ダンプにて20台/日程度搬出いたします。



掘削状況



残土搬出状況



5. 基礎・躯体工事 コンクリート用型枠を設置し、その中に鉄筋を設置します。その後ミキサー車でコンクリートを搬入し、専用ポンプ車を使用してコンクリートを型枠の中に流し込みます。



型枠・鉄筋設置状況



コンクリート打設状況

6. 仕上工事 外壁・防水・建具・内装・左官・塗装工事などを順次施工いたします。また、防水材料・内装材・塗装材などの使用材料は、環境に配慮した製品を使用いたします。



屋上防水状況



アルミサッシ取付状況



軽鉄組立状況



置床組立状況

## 遵守事項

1. 作業日 原則として、日曜日・祝祭日は作業を行いません。  
やむを得ず作業を行う場合は、あらかじめ現場出入口に設置する『週間作業予定看板』に掲示いたします。
  
2. 作業時間 原則として、午前8時から午後6時までといたしますが、点検、朝礼、後片付け、清掃等の準備作業については、作業時間の前後に行う場合がございます。
  - (1) コンクリート打設等の途中で中止することの出来ない作業については、延長させていただく場合がございます。
  - (2) 台風等非常時の緊急安全対策で、作業時間以外に作業を行う場合がございます。
  
3. 搬出入経路 大型車（ダンプ車・ミキサー車など）は、別紙1の工事車輛搬出入経路図のとおり通行いたします。  
また、道路を汚損した場合は直ちに清掃・復旧いたします。
  
4. 交通安全対策
  - (1) 現場出入口には交通誘導員を配置いたします。
  - (2) 大型車両による搬出入時は、現場出入口だけでなく搬出入路上にも交通誘導員を配置することで、安全確保を図ります。
  - (3) 運転手には安全運転に努めるよう、指導を徹底いたします。
  - (4) 当工事の工事車両が識別できるよう別紙2の工事件名入りのステッカーをフロントガラス前に表示いたします。
  
5. 騒音・振動対策 騒音・振動の発生が少ない工法を採用するとともに、慎重に作業を行うよう努めます。  
また、掘削機などの建設重機は、規制に適合した低騒音低振動タイプを採用いたします。

6. ほこり対策 (1) 仮囲い、養生シートなどでほこりを抑制いたします。  
(2) 土ほこりを抑制するため敷地内は適宜散水いたします。
7. 防犯対策 年末年始・大型休暇等は安全巡視を実施するなど、防犯対策に努めます。
8. 火災対策 火気などの取り扱いには十分注意し、火災災害防止に努めます。喫煙は敷地内の専用スペース又は作業員休憩所で行います。

近隣の皆様へのご迷惑を最小限とするよう最善の努力をいたします。何卒、皆様のご理解、ご協力をお願いいたします。  
何かお気づきの点などございましたら、現場代理人又は区担当者までご連絡ください。

問合せ先

施工者

工藤・進興建設共同企業体  
代表 株式会社 工藤工務店  
現場代理人 金田 久徳  
電話 03-3802-4881 (会社)  
携帯 070-6514-3950  
\*現場事務所の電話番号は設置次第、掲示いたします。

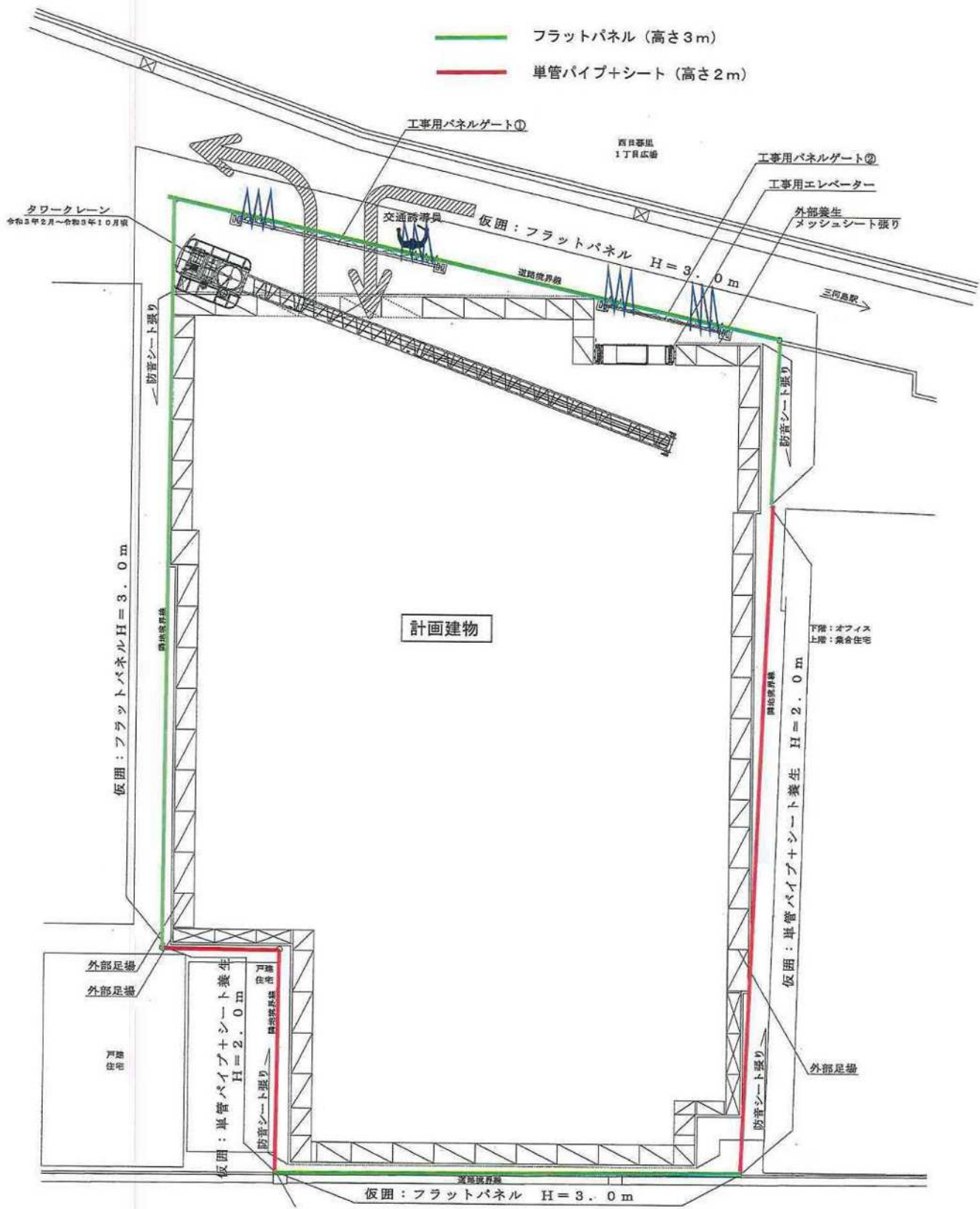
発注者

荒川区管理部営繕課  
TEL 03-3802-3111  
内線2885  
担当者：関・佐藤・大沼

# 工事工程表

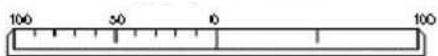
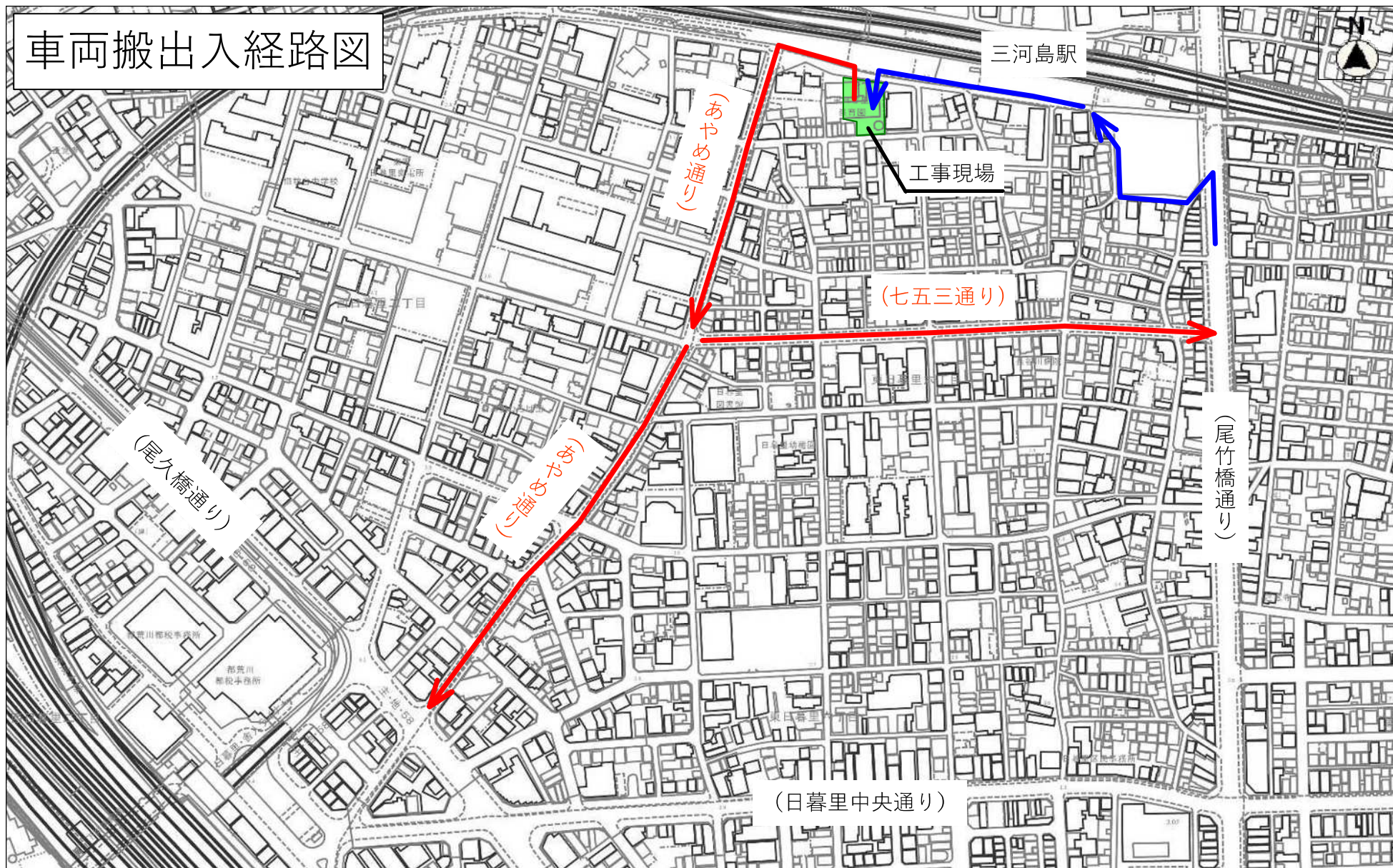
工事種目	年 月	令和2年						令和3年												令和4年	
		7月	8月	9月	10月	11月	12月	1月	2月	3月	4月	5月	6月	7月	8月	9月	10月	11月	12月	1月	2月
準備工事		■ 書類・図面作成																			
仮設工事		■ 仮囲い設置																			
山留工事		■ シートパイル打設																			
杭工事		■ 既製コンクリート杭																			
土工事		■ 地盤改良																			
基礎工事		■ 掘削																			
躯体工事		■ 基礎・地中梁																			
仕上工事		■ 各階																			
諸検査・残工事		■ 内外装仕上げ																			
																				■ 諸検査	









# 車両搬出入経路図



-  搬入経路
-  搬出経路

工 事 車 両

ひぐらしふれあい館

建築工事

工藤・進興 J V