

尾久地区公共施設の更新に伴う新保育園及び新図書館の 建設に関する説明会

平成29年2月21日（火）
19時00分～20時00分
荒川区立尾久八幡中学校 1階 武道場

説明会次第

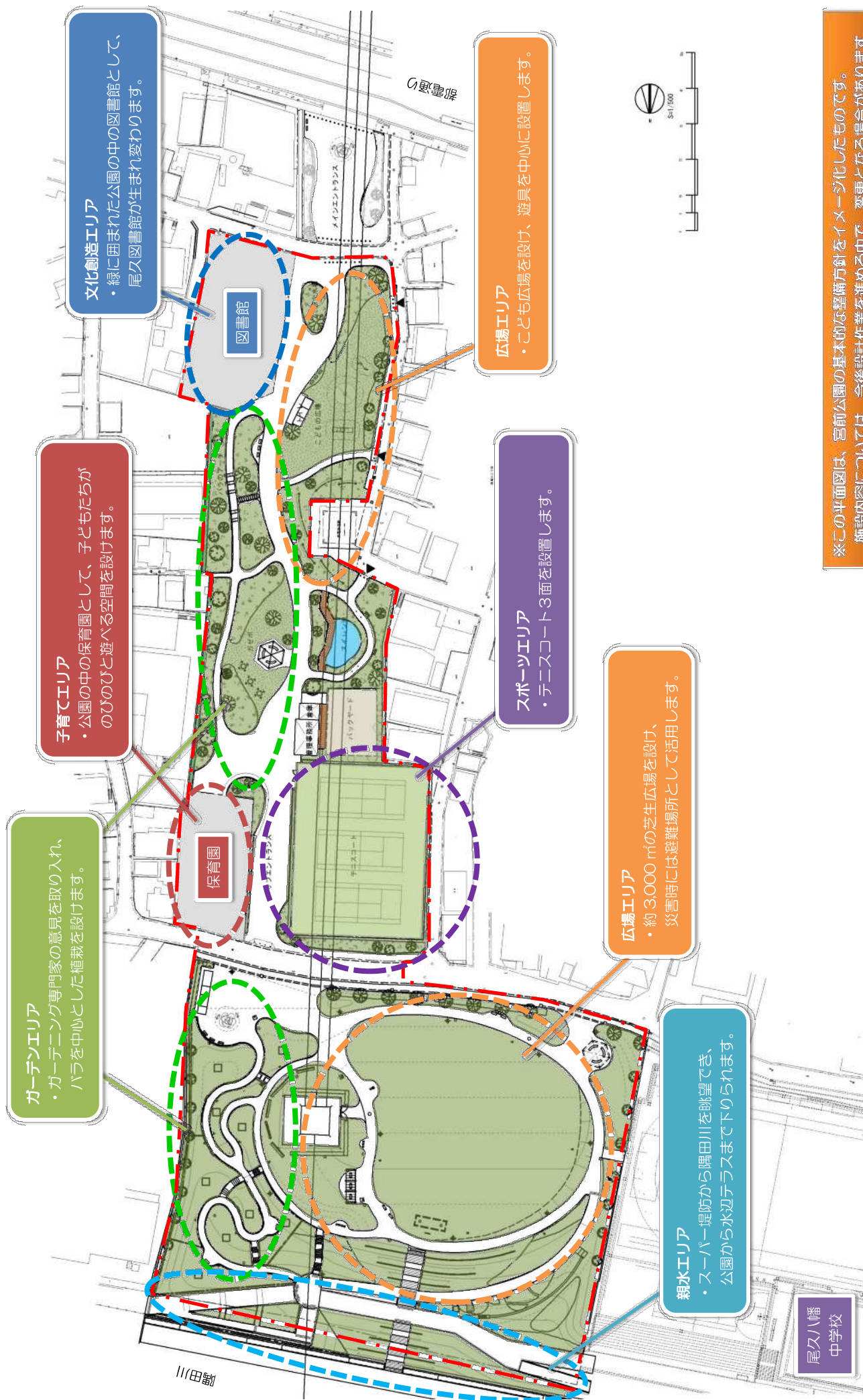
- 1 宮前公園の整備について（道路公園課）
- 2 新保育園について（保育課）
- 3 新尾久図書館について（図書館課）
- 4 質疑応答

【配付資料】

- <資料 1> 宮前公園整備イメージ（案）
- <資料 2> 新保育園の概要等について
- <資料 3> 新尾久図書館の概要等について
- <資料 4> 担当部署連絡先一覧
- <参考資料> 宮前公園等整備スケジュール

宮前公園整備イメージシ (案)

資料 1



ガーデンエリア

- ・ガーデニング専門家の意見を取り入れ、バラを中心とした植栽を設けます。

子育てエリア

- ・公園の中の保育園として、子どもたちがのびのびと遊べる空間を設けます。

文化創造エリア

- ・緑に囲まれた公園の中の図書館として、尾久図書館が生まれ変わります。

保育園

保育園

図書館

図書館

スポーツエリア

- ・テニスコート3面を設置します。

広場エリア

- ・ことも広場を設け、遊具を中心に設置します。

広場エリア

- ・約 3,000 m²の芝生広場を設け、災害時には避難場所として活用します。

親水エリア

- ・スーハー堤防から隅田川を眺望でき、公園から水辺テラスまで下りられます。

尾久八幡
中学校

※この平面図は、宮前公園の基本的な整備方針をイメージ化したものです。
施設内容については、今後設計作業を進める中で、変更となる場合があります。

子育て支援部保育課

宮前公園内保育園の概要等について

1 宮前公園内保育園整備予定地

宮前公園先行整備部分の北東側に建設予定
 (別紙 宮前公園整備イメージ(案)参照)

2 宮前公園内保育園の概要

・敷地面積 約 800 m² ・構造 鉄骨造 2階建
 ・延床面積 約 1,200 m² ・定員 最大160名程度
 (別紙 宮前公園内保育園の概要(案)参照)

3 宮前公園内保育園建設スケジュール(予定)

実施年度	設計・工事
平成28年度	基本設計及び実施設計
平成29年度	建設工事
平成30年度	開園

【問合せ】

< 保育園運営等に関する事 >

荒川区子育て支援部保育課

担当：小笠原

電話：3802 - 3996

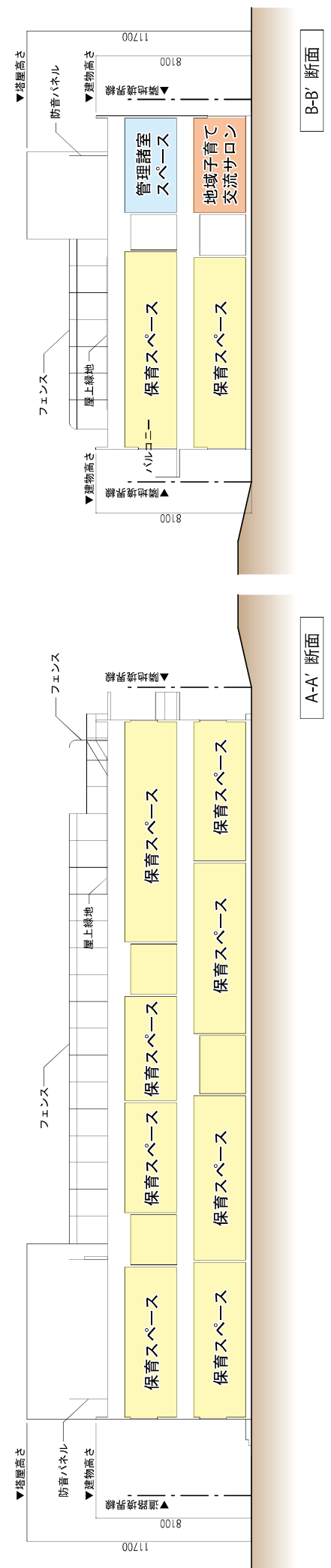
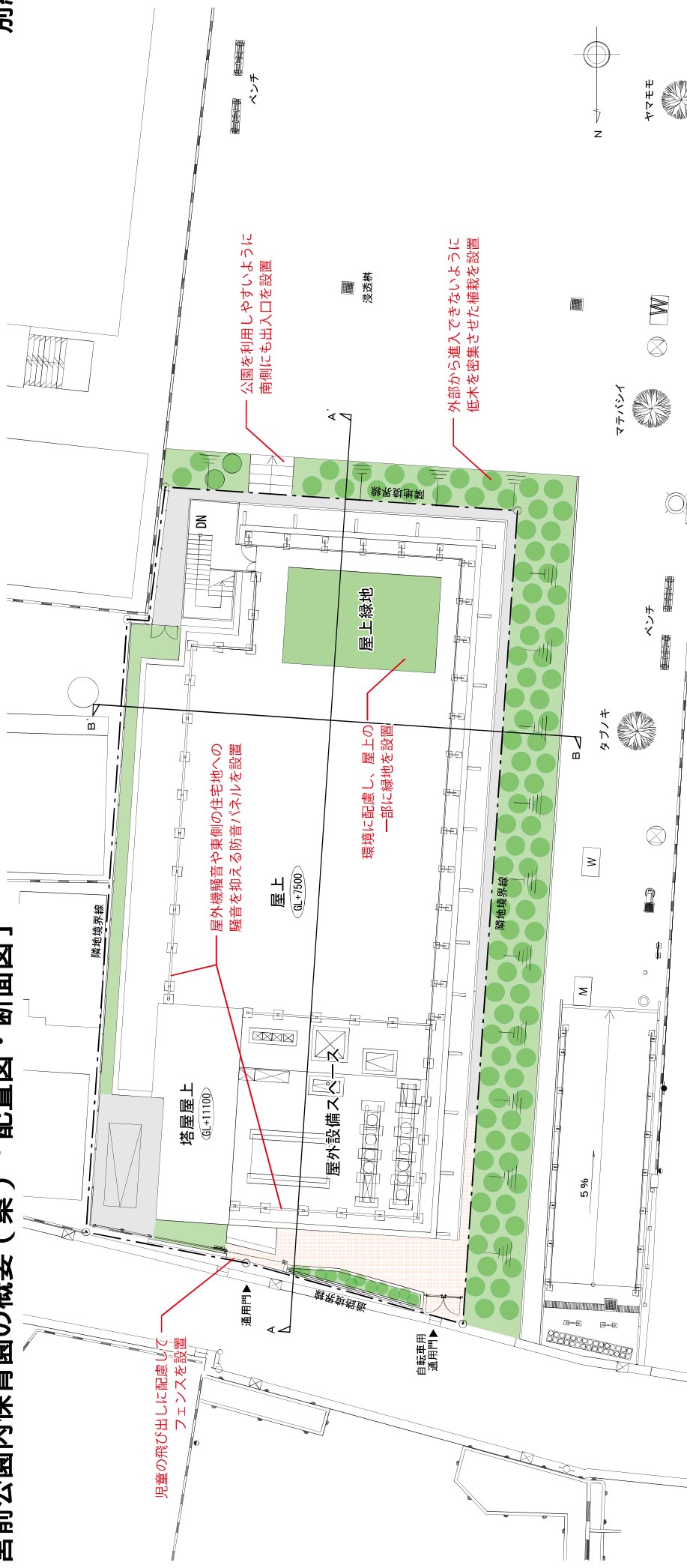
< 建設工事に関する事 >

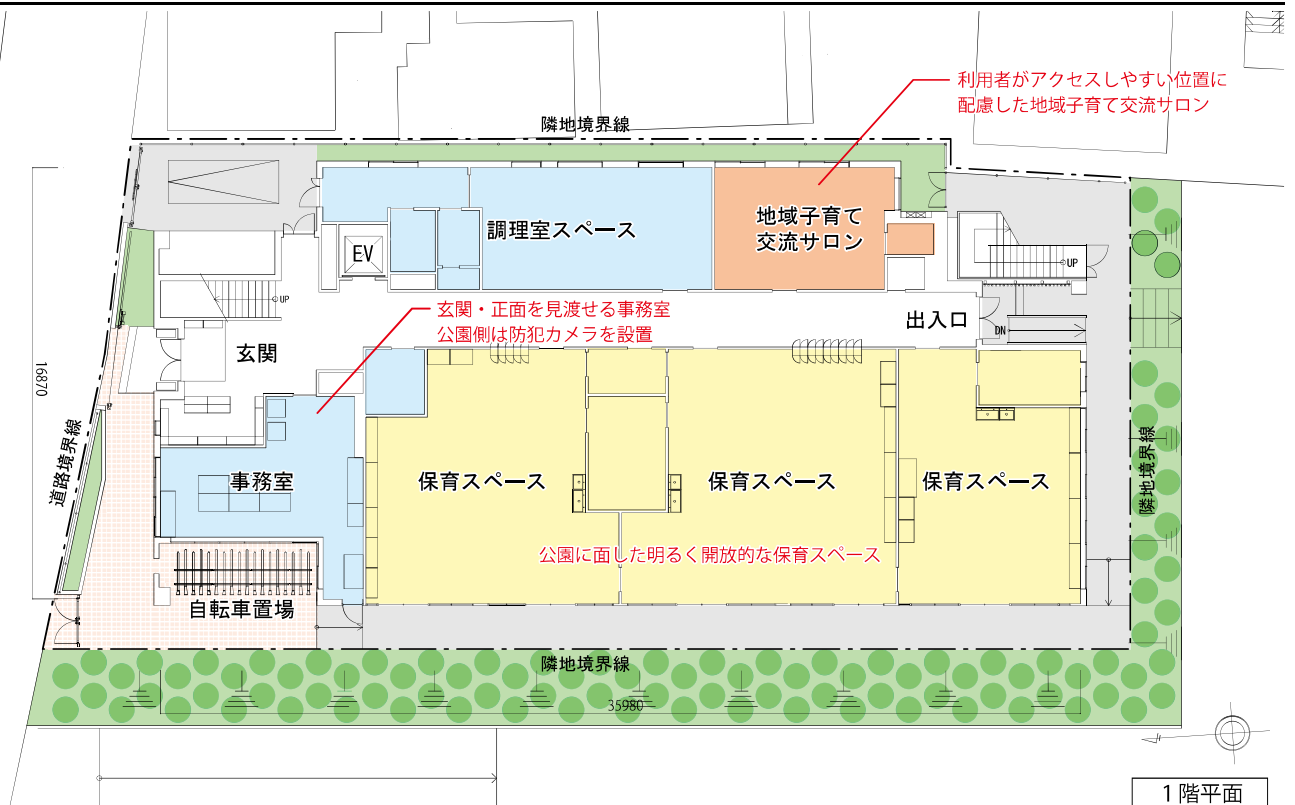
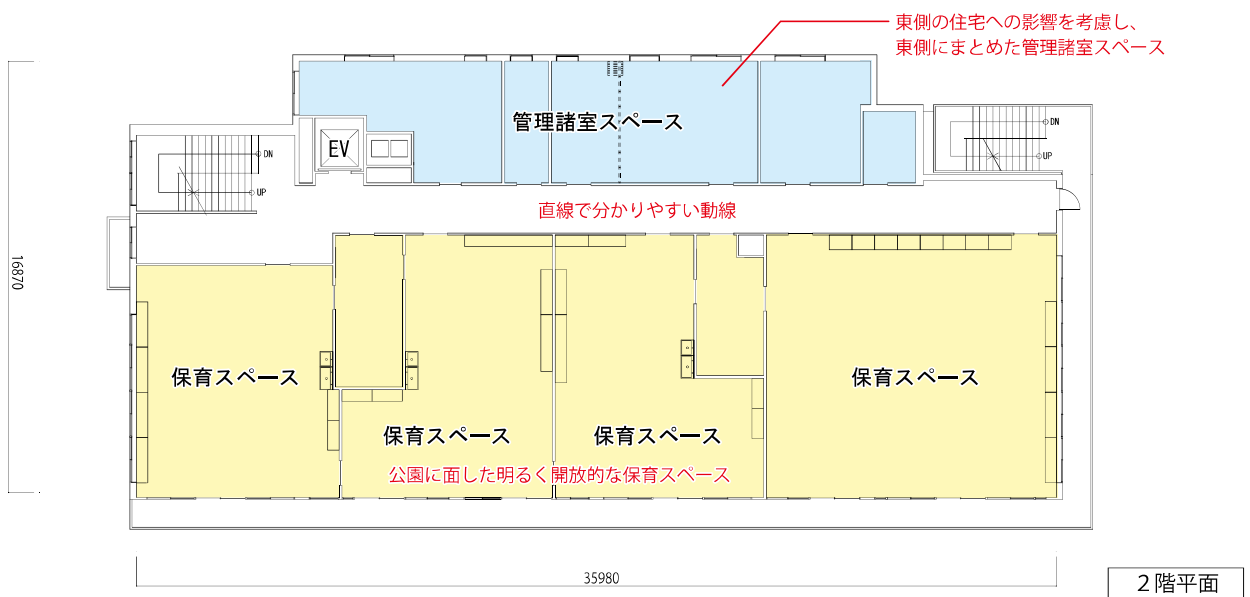
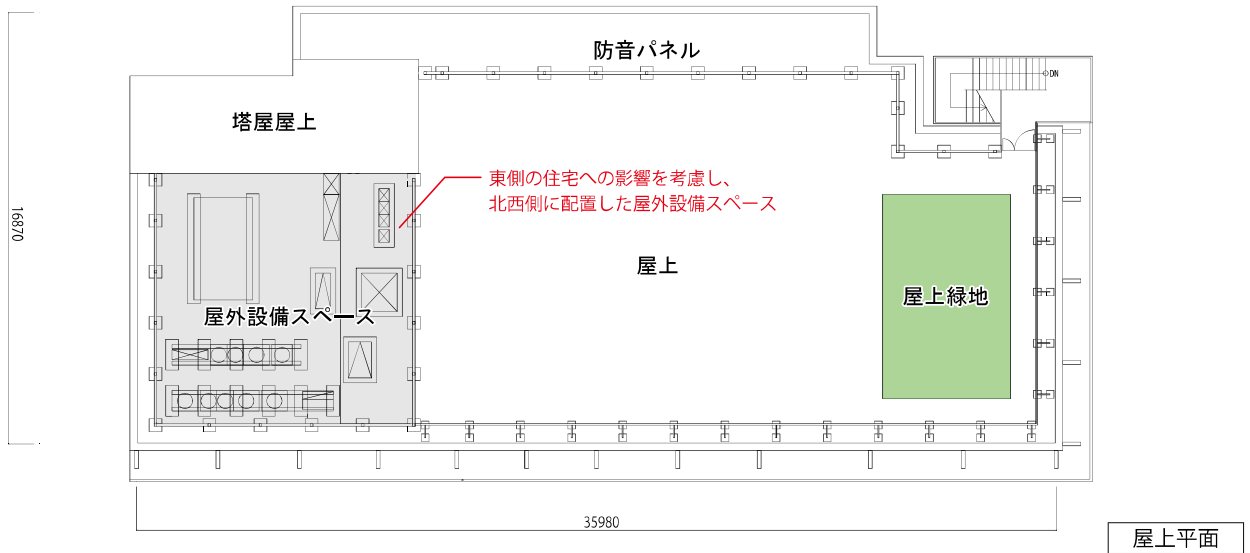
荒川区管理部営繕課

担当：広瀬、近江

電話：3802 - 4621

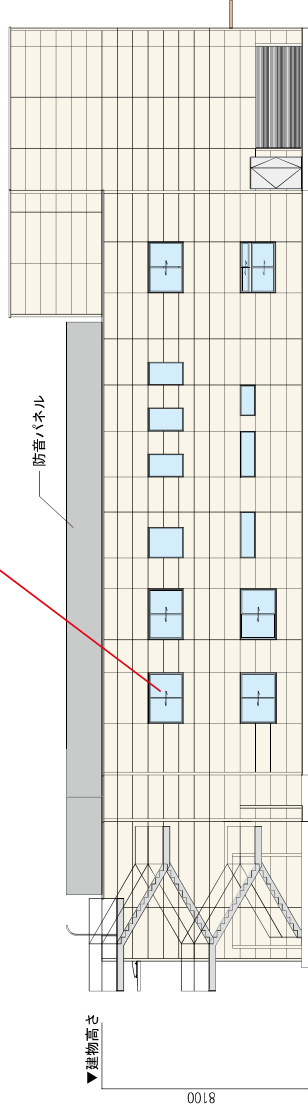
宮前公園内保育園の概要（案）「配置図・断面図」





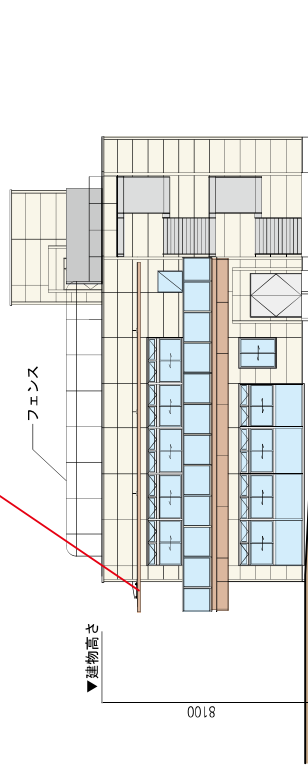
宮前公園内保育園の概要（案）「立面図」

東側の住宅に配慮し、可能な限り減らした開口部
視線が通らないように半透明ガラスにする等、
プライバシーに配慮



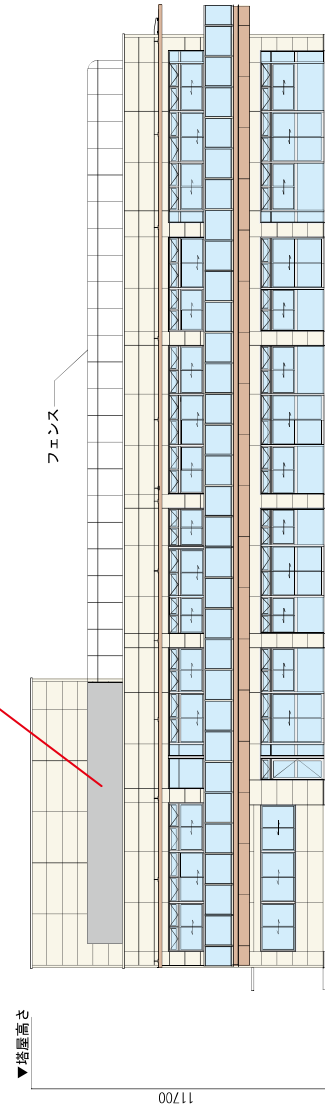
東立面

夏季の日射対策と雨天時に使用できるよう
バルコニーに庇を設置



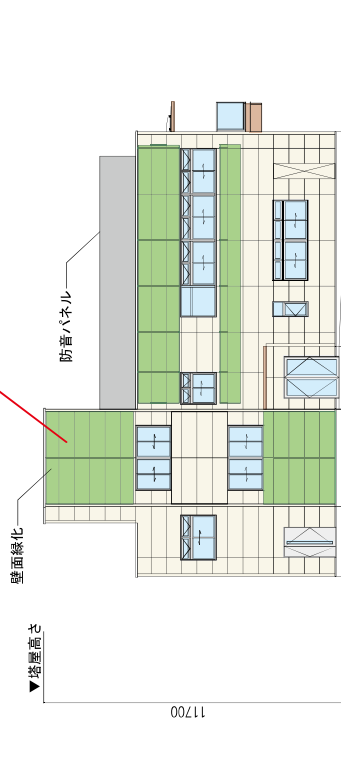
南立面

騒音の低減と美観を整えるため、
屋外設備スペースに防音パネルを設置



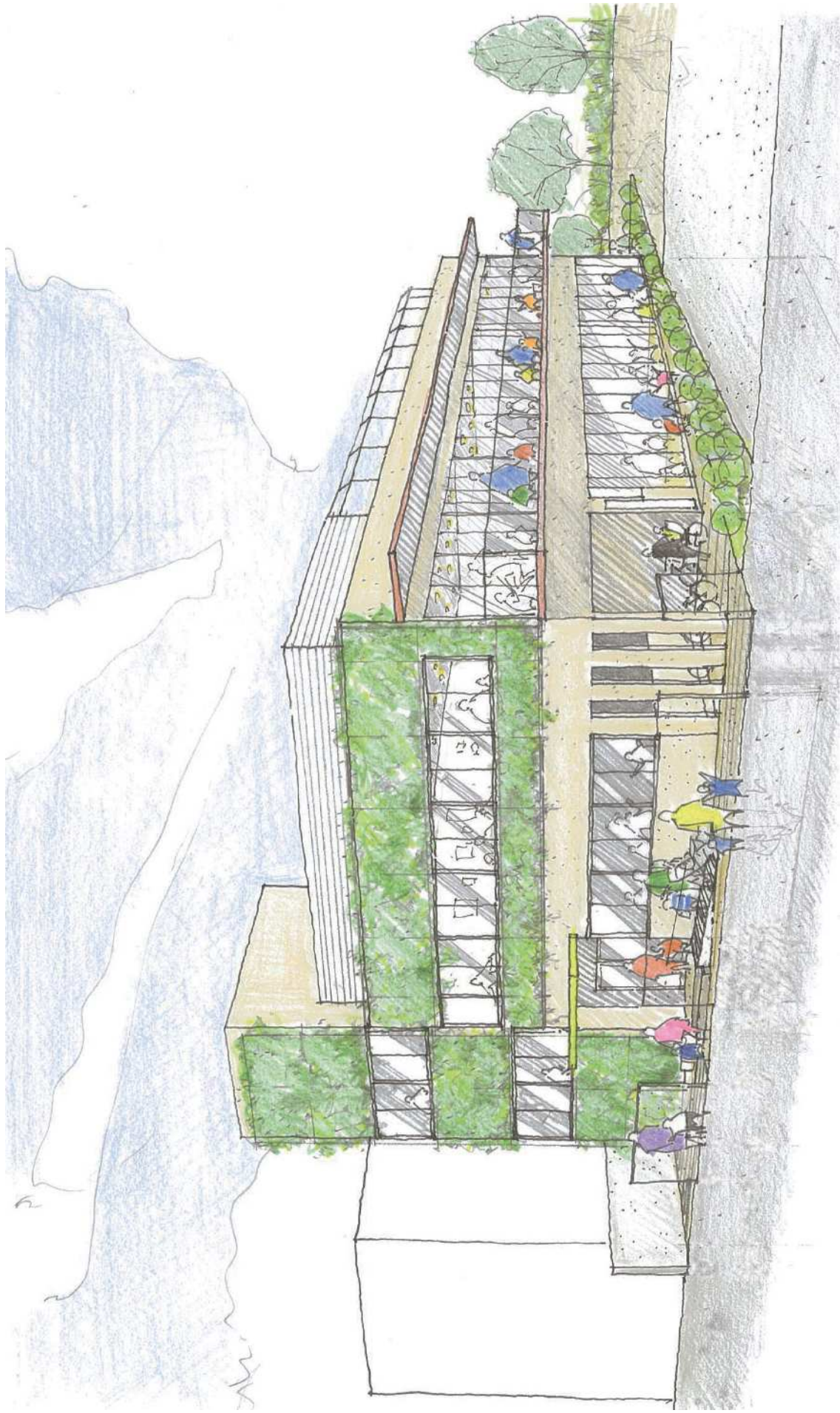
西立面

環境に配慮して壁面を緑化し、
住宅や周辺環境との調和を図る



北立面

宮前公園内保育園の概要（案）「パース図」



平成29年2月21日

図書館課

新尾久図書館の概要等について

- 1 宮前公園内新尾久図書館建設予定地
宮前公園の南側（現尾久消防署近く）に建設予定
（別紙 宮前公園整備イメージ（案）参照）

- 2 宮前公園内新尾久図書館建物概要
・ 建築面積約 1,100 m²、延床面積約 1,800 m²
（別紙 宮前公園内新尾久図書館計画イメージ（案）参照）

- 3 宮前公園内新尾久図書館のコンセプト
地域の区民が日常的に利用できる身近な図書館
： 飲食コーナー、バリアフリー、安全性の確保
地域における生涯学習活動の拠点
： 地域に関する資料の収集、荒川区や地域にゆかりのある文学作品・文化芸術
に関する資料の収集
地域内の小・中学校、幼稚園、保育園、ひろば館、ふれあい館、高齢者施設等
との連携、交流の拠点
： 子どもから高齢者まであらゆる区民の方が読書に親しめる機会の提供、ネッ
トワークの充実
地域交流や情報収集・発信の拠点
： 区役所各部課と連携した取組の提供、図書館ボランティアをはじめとする地
域活動拠点

4 (仮称)宮前公園内新尾久図書館建設スケジュール

実施年度	設計・工事
平成28年度	基本設計
平成29年度	実施設計
平成30年度	実施設計・建設工事
平成31年度	建設工事
平成32年度(予定)	開設

基本設計・・・建物の概要を決める設計

実施設計・・・建物の詳細を決める設計

【問合せ】

< 図書館運営等に関する事 >

荒川区立尾久図書館

担当：村上

電話：3800-5821

< 建設工事に関する事 >

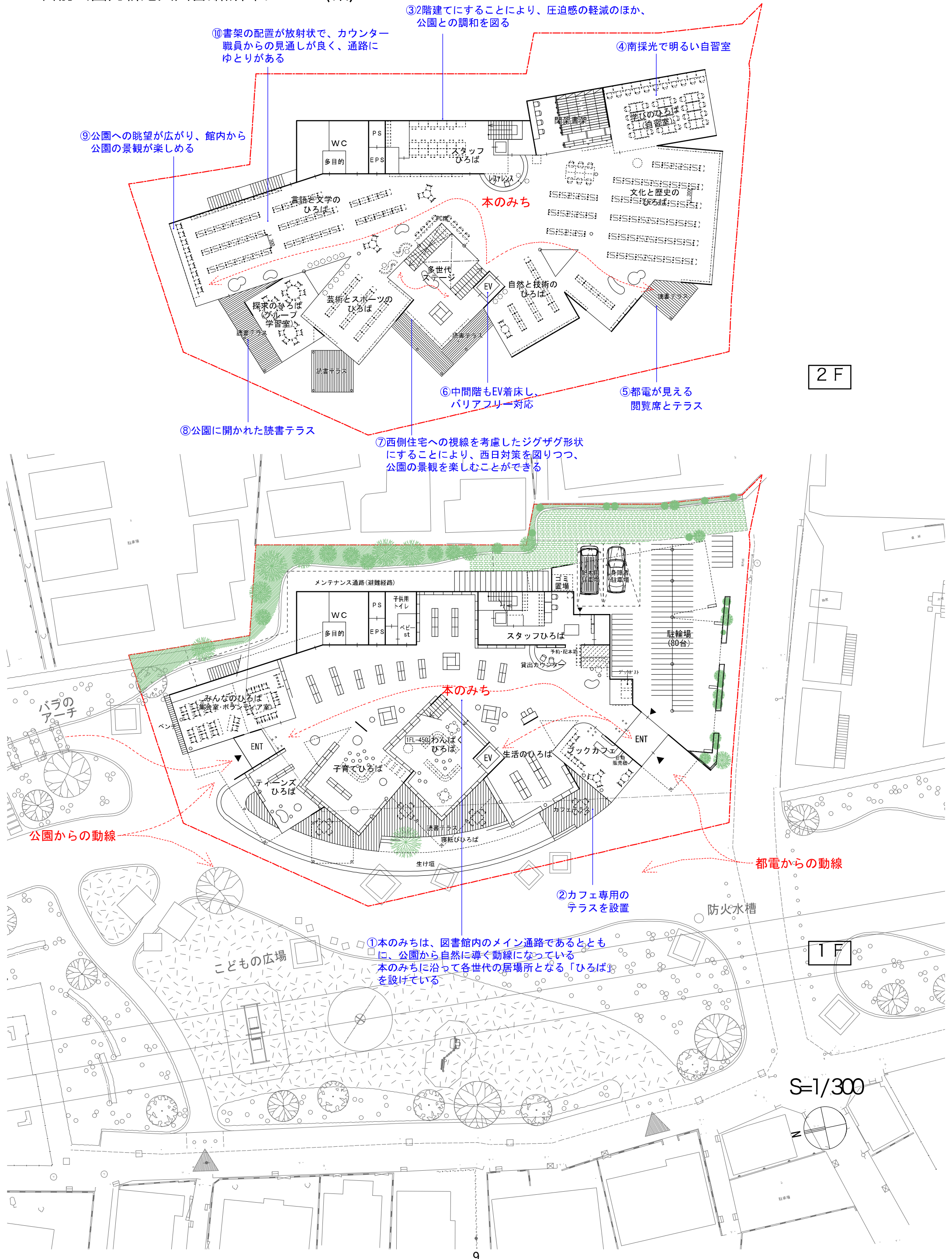
荒川区管理部営繕課

担当：広瀬、木村

電話：3802-3111

内線(2886～87)

宮前公園内新尾久図書館計画イメージ(案)



③2階建てにすることにより、圧迫感の軽減のほか、公園との調和を図る

⑩書架の配置が放射状で、カウンター職員からの見通しが良く、通路にゆとりがある

④南採光で明るい自習室

⑨公園への眺望が広がり、館内から公園の景観が楽しめる

本のまち

⑥中間階もEV着床し、バリアフリー対応

⑤都電が見える閲覧席とテラス

⑧公園に開かれた読書テラス

⑦西側住宅への視線を考慮したジグザグ形状にすることにより、西日対策を図りつつ、公園の景観を楽しむことができる

2F

公園からの動線

都電からの動線

②カフェ専用のテラスを設置

①本のまちは、図書館内のメイン通路であるとともに、公園から自然に導く動線になっている本のまちに沿って各世代の居場所となる「ひろば」を設けている

1F

S=1/300

担当部署連絡先一覧

問合せ内容	課名	内線
公共施設の順次更新（計画全体）に関する事	総務企画課	2 1 1 1
宮前公園の整備に関する事	道路公園課	2 7 5 4
宮前公園内保育園に関する事	保育課	3 8 2 1
宮前公園内図書館に関する事	図書館課	4 3 6

区役所代表番号（03 - 3802 - 3111）にお掛けの上、
該当する内線番号をお伝えください。

宮前公園等整備スケジュール

参考資料

内容	28年度	29年度	30年度	31年度	32年度	33年度	34年度
特区・区域計画認定	計画認定						
宮前公園	公園整備	公園整備	公園整備				
	第1期	公園整備					
	第2期	先行整備部分開園					
新・保育園	(仮)小台橋保育園	建設工事	保育園運営(特区活用) 建て替え期間中、一時利用				
	新・西尾久保育園				保育園運営(特区活用)		
新・尾久図書館				建設工事		図書館運営	
現・西尾久保育園					廃止(跡地利用については今後検討)		
現・尾久図書館					改修工事		
荒川図書館 旧教育センター					改修工事	一時移転	公園整備
現・小台橋保育園							
旧小台橋小学校舎 利用団体				解体工事			
新・小台橋保育園				建設工事			
						保育園運営(民設民営)	