

I 調査概要

1. 調査の目的

荒川区では、だれもが幸せを実感できるまち「幸福実感都市あらかわ」の実現を目指して、荒川区民総幸福度（グロス・アラカワ・ハピネス：GAH）の取組を進めている。

本調査は、区民の皆様が日々の生活のなかで感じていることや地域について実感していることなどを把握し、今後の区政に資することを目的とする。

2. 調査の概要

（1）アンケート項目

荒川区基本構想に定める6つの都市像に対応した「健康・福祉」「子育て・教育」「産業」「環境」「文化」「安全・安心」の6つの分野ごとの区民の幸福実感及び自由記述、属性等。

（2）調査票

①調査票は冊子（日本語、英語、簡体中国語、ハングル）及び荒川区ホームページからの電子申請を利用したインターネット上（日本語）のものとした。

②総設問数は70問（自由記述3問、フェイスシート14問を含む）

（3）調査設計及び調査方法

調査区域	荒川区全域
母集団	荒川区在住の満18歳以上の男女個人（荒川区住民基本台帳による）
標本数	4,000 標本
抽出方法	層化2段無作為抽出（抽出は区で実施）
調査期間	令和4年9月28日～令和4年11月2日
配布方法	郵送配布、礼状兼督促はがきの発送
回収方法	郵送回収、荒川区ホームページからの電子申請による回収

（4）回収結果

○回収方法別

回収方法	回収数	（構成比）
郵送回収	1,244	71.5%
電子申請	492	28.3%
持参	3	0.2%
合計	1,739	100.0%

※配付数4,000に対して、1,739回収（回収率43.5%）

○地域別

地区	対象人口	(構成比)	配付数	回収数	回収率
南千住	38,345	20.4%	816	365	44.7%
荒川	28,631	15.2%	609	304	49.9%
町屋	25,400	13.5%	540	233	43.1%
東尾久	24,213	12.9%	515	194	37.7%
西尾久	22,982	12.2%	489	217	44.4%
東日暮里	27,475	14.6%	584	217	37.2%
西日暮里	20,990	11.2%	447	184	41.2%
無回答	-	-	-	25	-
合計	188,036	100.0%	4,000	1,739	43.5%

※対象人口（18歳以上の区民）は、令和4年8月1日時点のものです。

○年齢別

年代	対象人口	(構成比)	配付数	回収数	回収率
18・19歳	3,511	1.9%	66	16	24.2%
20代	28,418	15.1%	567	140	24.7%
30代	31,382	16.7%	675	231	34.2%
40代	33,865	18.0%	693	288	41.6%
50代	30,276	16.1%	669	309	46.2%
60代	21,179	11.3%	466	263	56.4%
70代	22,632	12.0%	475	286	60.2%
80代以上	16,773	8.9%	389	185	47.6%
無回答	-	-	-	21	-
合計	188,036	100.0%	4,000	1,739	43.5%

※対象人口（18歳以上の区民）は、令和4年8月1日時点のものです。

(5) 本調査結果報告書の留意点

- ①比率は百分率 (%) で表し、小数点以下2位を四捨五入して算出している。従って、合計が 100% を上下する場合もある。
- ②回答の比率 (%) は、その設問の回答者数を基数として算出している。従って、複数回答の設問はすべての比率を合計すると 100%を超えることがある。
- ③この調査の標本誤差は、おおよそ下記のとおりである。標本誤差は次表によって得られ、①比率算出の基数 (n) 及び②回答の比率 (P) によって誤差幅が異なる。ただし、信頼度は 95%とする。

$$\text{標本誤差} = \pm \lambda \sqrt{\frac{N-n}{N-1} \times \frac{P(1-P)}{n}}$$

λ = 信頼係数
 N = 母集団数
 n = 比率算出の基数
 P = 回答の比率

回答比率 (P) 基数 (n)	90%または 10%前後	80%または 20%前後	70%または 30%前後	60%または 40%前後	50%前後
1,739	±1.4%	±1.9%	±2.2%	±2.3%	±2.4%
1,500	±1.5%	±2.1%	±2.4%	±2.5%	±2.6%
1,200	±1.7%	±2.3%	±2.6%	±2.8%	±2.9%
900	±2.0%	±2.7%	±3.1%	±3.3%	±3.3%
600	±2.4%	±3.3%	±3.7%	±4.0%	±4.1%
300	±3.5%	±4.6%	±5.3%	±5.7%	±5.8%

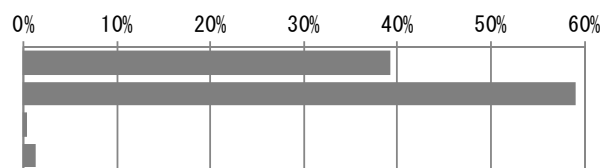
- (注) 1. 表はλ ≒ 2として算出した。
 2. 表はN - n / N - 1 ≒ 1として算出した。
 3. 層化を行った場合の誤差は上記表の値よりやや小さくなる。
 4. この表の見方は次のとおりである。

ある設問の回答者が1,739人であり、その設問中の選択肢の回答比率が70%であった場合、その回答比率の誤差の範囲は最高でも±2.2%の範囲内(67.8%~72.2%)である。

II 回答者の属性

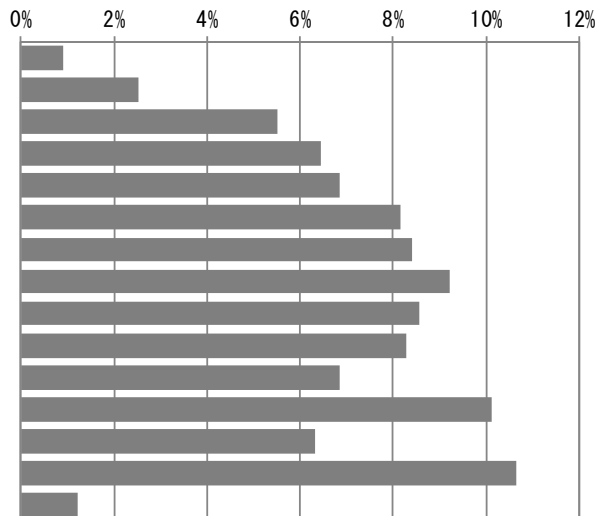
(1) 性別

項目	人	構成比
男性	682	39.2%
女性	1,026	59.0%
その他(どちらでもない、わからない)	8	0.5%
無回答	23	1.3%
全体	1,739	100.0%



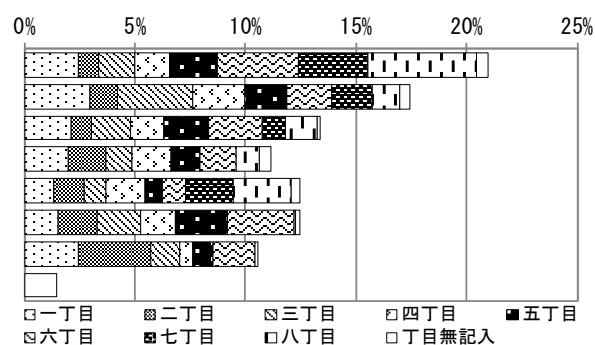
(2) 年代

項目	人	構成比
18・19 歳	16	0.9%
20～24 歳	44	2.5%
25～29 歳	96	5.5%
30～34 歳	112	6.4%
35～39 歳	119	6.8%
40～44 歳	142	8.2%
45～49 歳	146	8.4%
50～54 歳	160	9.2%
55～59 歳	149	8.6%
60～64 歳	144	8.3%
65～69 歳	119	6.8%
70～74 歳	176	10.1%
75～79 歳	110	6.3%
80 歳以上	185	10.6%
無回答	21	1.2%
全体	1,739	100.0%



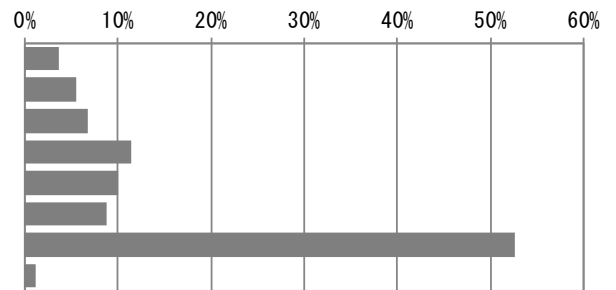
(3) 居住地域

項目	人	構成比
南千住	365	21.0%
荒川	304	17.5%
町屋	233	13.4%
東尾久	194	11.2%
西尾久	217	12.5%
東日暮里	217	12.5%
西日暮里	184	10.6%
無回答	25	1.4%
全体	1,739	100%



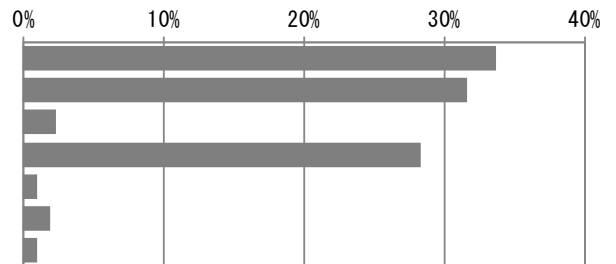
(4) 居住年数

項目	人	構成比
1年未満	65	3.7%
1～2年	97	5.6%
3～4年	117	6.7%
5～9年	198	11.4%
10～14年	174	10.0%
15～19年	152	8.7%
20年以上	916	52.7%
無回答	20	1.2%
全体	1,739	100.0%



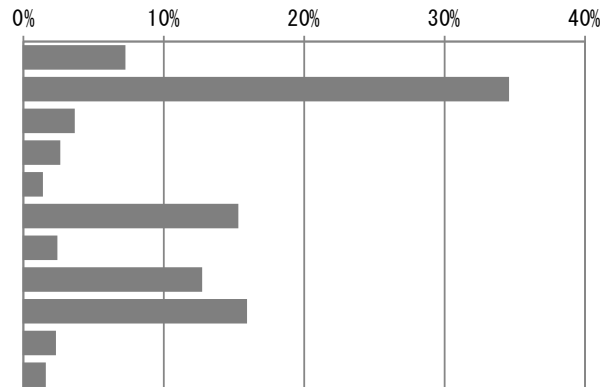
(5) 居住形態

項目	人	構成比
持ち家（一戸建て）	586	33.7%
持ち家（集合住宅）	550	31.6%
借家（一戸建て）	41	2.4%
借家（集合住宅）	492	28.3%
寮・社宅	18	1.0%
その他	34	2.0%
無回答	18	1.0%
全体	1,739	100.0%



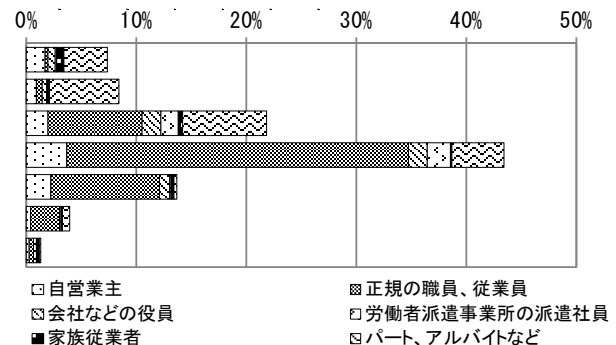
(6) 職業（複数の職がある場合は、主となる方を選択）

項目	人	構成比
自営業主	127	7.3%
正規の職員、従業員	603	34.7%
会社などの役員	64	3.7%
労働者派遣事業所の派遣社員	45	2.6%
家族従業者	24	1.4%
パート、アルバイトなど	266	15.3%
学生	43	2.5%
専業主婦、専業主夫	222	12.8%
無職	277	15.9%
その他	41	2.4%
無回答	27	1.6%
全体	1,739	100.0%



(7) 平均的な就業時間（休憩時間は除き、残業時間は含む）

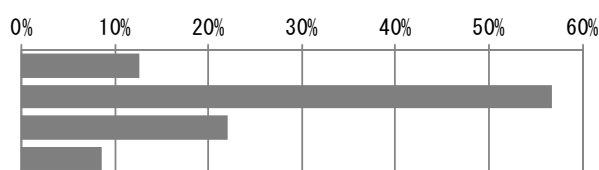
項目	人	構成比
4時間未満	84	7.4%
4～5時間	95	8.4%
6～7時間	247	21.9%
8～9時間	491	43.5%
10～11時間	154	13.6%
12時間以上	44	3.9%
無回答	14	1.2%
全体	1,129	100.0%



□ 自営業主
 □ 正規の職員、従業員
 □ 会社などの役員
 □ 労働者派遣事業所の派遣社員
 ■ 家族従業者
 □ パート、アルバイトなど

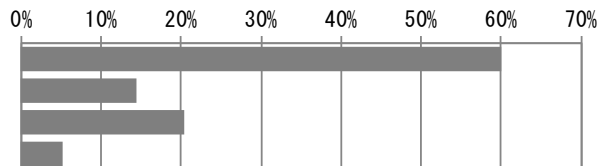
(8) 無職の方の現状

項目	人	構成比
仕事を探している	35	12.6%
仕事を探していない	157	56.7%
その他	61	22.0%
無回答	24	8.7%
全体	277	100.0%



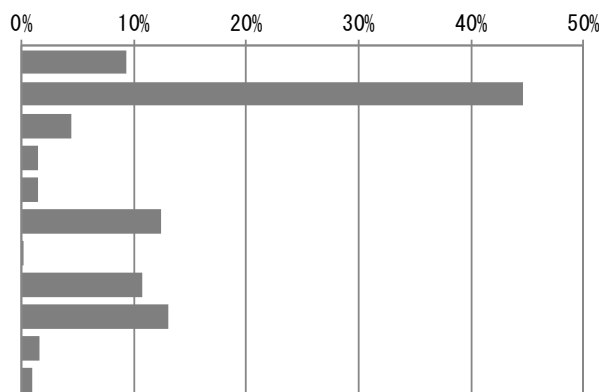
(9) 配偶者の有無

項目	人	構成比
現在、配偶者またはパートナーがいる	1,044	60.0%
離婚・死別等で現在は配偶者またはパートナーがいない	251	14.4%
配偶者またはパートナーがいたことはない	355	20.4%
無回答	89	5.1%
全体	1,739	100.0%



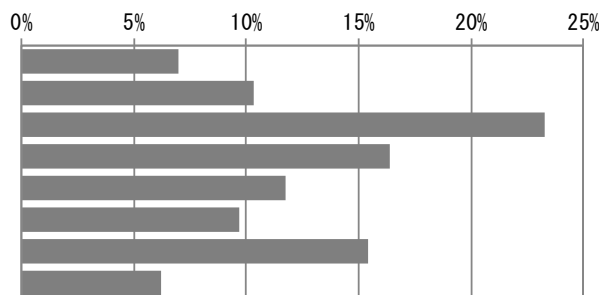
(10) 配偶者の職業（複数の職がある場合は、主となる方を選択）

項目	人	構成比
自営業主	97	9.3%
正規の職員、従業員	465	44.5%
会社などの役員	46	4.4%
労働者派遣事業所の派遣社員	15	1.4%
家族従業者	16	1.5%
パート、アルバイトなど	129	12.4%
学生	1	0.1%
専業主婦、専業主夫	112	10.7%
無職	136	13.0%
その他	17	1.6%
無回答	10	1.0%
全体	1,044	100.0%



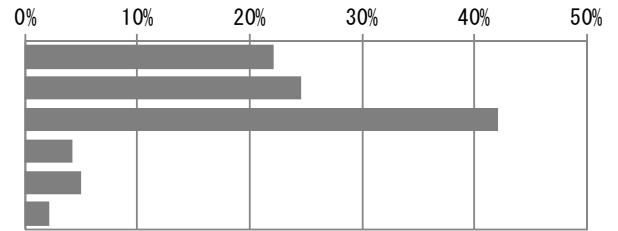
(11) 世帯全体の年間収入

項目	人	構成比
100万円未満	121	7.0%
100万円以上200万円未満	180	10.4%
200万円以上400万円未満	405	23.3%
400万円以上600万円未満	285	16.4%
600万円以上800万円未満	204	11.7%
800万円以上1000万円未満	168	9.7%
1000万円以上	268	15.4%
無回答	108	6.2%
全体	1,739	100.0%



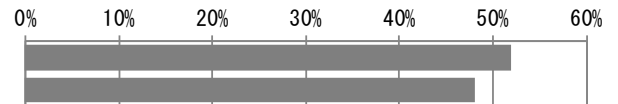
(12) 家族構成

項目	人	構成比
一人暮らし	384	22.1%
夫婦のみ（事実婚・パートナーを含む）	428	24.6%
親・子（二世世代家族）	732	42.1%
親・子・孫（三世世代家族）	72	4.1%
その他	87	5.0%
無回答	36	2.1%
全体	1,739	100.0%



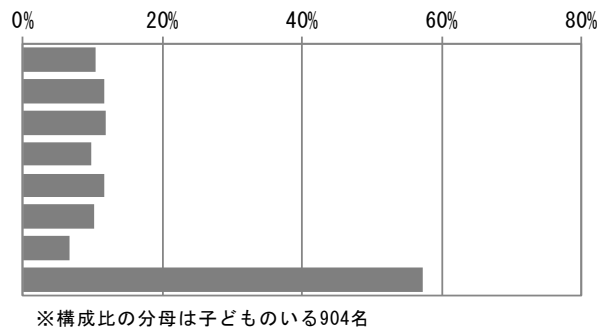
(13) 子どもの有無

項目	人	構成比
あり	904	52.0%
なし（無回答を含む）	835	48.0%
全体	1,739	100.0%



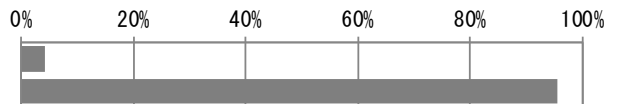
(14) 子どもの年齢（複数回答）

項目	人	構成比
0～2歳	95	10.5%
3～5歳	105	11.6%
6～8歳	107	11.8%
9～11歳	88	9.7%
12～14歳	105	11.6%
15～17歳	93	10.3%
18～19歳	61	6.7%
20歳以上	517	57.2%
全体	1,171	—



(15) 外国籍

項目	人	構成比
外国籍である	75	4.3%
無回答	1,664	95.7%
全体	1,739	100.0%



(16) 日本での居住年数

項目	人	構成比
1年未満	4	5.3%
1～2年	3	4.0%
3～4年	7	9.3%
5～9年	6	8.0%
10年以上	55	73.3%
無回答	0	0.0%
全体	75	100.0%

