

# 議 決 機 関

## 議会の権限

区議会は、区の重要な事柄について意思決定する機関です。区議会の権限の中心となるものは議決権で、地方自治法の定めるところにより、条例の制定・改廃や、予算の決定、決算の認定等、

重要事項に関する意思を決定します。

この他にも、請願・陳情の審査や、法律の定めるところにより、選挙権、同意権、調査権、検査権、意見書提出権などの権限があります。

## 議会の組織

### ◎区議会

区民から直接選挙された議員から構成されており、議員の任期は4年です。荒川区議会議員の定数は、条例により32人としています。

議長・副議長は、議員の中から議会で選挙され、議長は議会を統括・代表し、副議長は、議長が不在等の時、議長の職務を代行します。

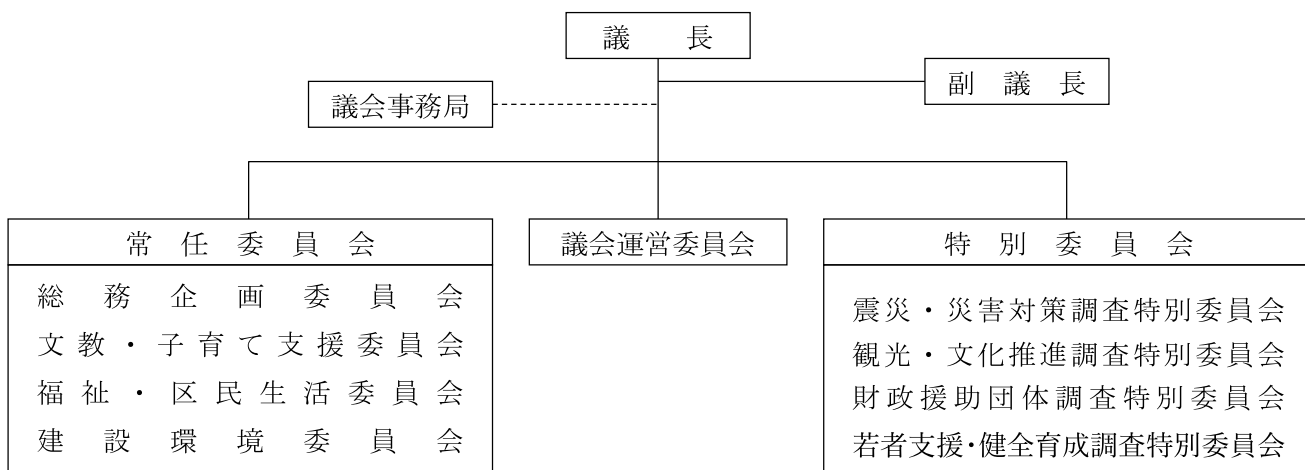
また、議会には、区の事務に関する調査を行い、

条例等の議案や請願・陳情等の審査をする常任委員会、議会の運営に関する事項等の調査・審査をする議会運営委員会、必要に応じて特定事件の審査をする特別委員会が設けられています。

### ◎議会事務局

区議会の事務を処理するため、議会事務局が置かれています。

6年6月1日現在





72代議長  
北城 貞治



68代副議長  
菊地 秀信

歴代議長・副議長

6年6月1日現在

代	議長氏名	就任年月	退任年月
初代	小高 柴 惣九郎	昭和7.12	昭和11.11
2	高 田 信 吉	" 11.12	" 13.3
3	篠 崎 政 治	" 13.3	" 15.11
4	小 柴 惣九郎	" 15.12	" 20.2
5	佐 木 恒 三	" 20.2	" 22.4
6	村 上 勇 三	" 22.5	" 26.3
7	小 柴 惣九郎	" 26.5	" 28.7
8	中 村 清 志	" 28.7	" 30.4
9	萩 原 勘 二	" 30.6	" 32.6
10	中 森 清 志	" 32.6	" 33.11
11	森 毅 毅	" 33.11	" 34.4
12	森 毅 毅	" 34.6	" 35.6
13	森 彦 兵 衛	" 35.6	" 36.7
14	星 内 野 美 吉	" 36.7	" 38.4
15	鈴 木 留 廣	" 38.6	" 39.7
16	富 岡 松 之 助	" 39.7	" 40.7
17	大 月 勘 一	" 40.7	" 41.7
18	坂 井 正 儀	" 41.7	" 42.4
19	鈴 中 达 男	" 42.6	" 43.7
20	中 地 真 治	" 43.7	" 44.7
21	中 萩 田 中 金 太郎	" 44.7	" 45.8
22	中 地 真 治	" 45.8	" 46.4
23	萩 原 中 金 太郎	" 46.5	" 47.5
24	富 岡 叶 堅 三	" 47.5	" 48.5
25	富 岡 叶 堅 三	" 48.5	" 49.5
26	戸 叶 堅 三	" 49.5	" 50.4
27	四 間 丁 作 次 郎	" 50.5	" 51.5
28	和 大 田 月 重 太 郎	" 51.6	" 52.6
29	大 高 田 勘 一 藏	" 52.6	" 54.4
30	大 高 田 塚 国 忠 次 郎	" 54.5	" 55.5
31	大 谷 三 渡 前 庭 矢 次 郎	" 55.5	" 56.6
32	大 谷 三 渡 前 庭 矢 次 郎	" 56.6	" 57.6
33	大 谷 三 渡 前 庭 矢 次 郎	" 57.6	" 58.4
34	三 渡 前 庭 矢 次 郎	" 58.5	" 59.6
35	四 間 丁 作 次 郎	" 59.6	" 60.10
36	高 田 藤 国 藏 行 郎	" 60.10	" 61.6
37	伊 藤 孝 太 郎	" 61.6	" 62.4
38	杉 岡 原 重 信	" 62.5	" 63.5
39	萩 原 川 村 博 司	" 63.5	平成元.5
40	中 志 高 森 北 西 須 萩 鈴 北 浅 芥 並 菅 鳥 竹 若 茂 守 服 小 志 北 斎 並 鳥 若 茂 明 菅 志 町 北	平成元.5	" 3.4
41	村 博 司	" 3.5	" 4.5
42	志 高 森 北 西 須 萩 鈴 北 浅 芥 並 菅 鳥 竹 若 茂 守 服 小 志 北 斎 並 鳥 若 茂 明 菅 志 町 北	" 4.5	" 5.5
43	高 森 北 西 須 萩 鈴 北 浅 芥 並 菅 鳥 竹 若 茂 守 服 小 志 北 斎 並 鳥 若 茂 明 菅 志 町 北	" 5.5	" 6.5
44	森 北 西 須 萩 鈴 北 浅 芥 並 菅 鳥 竹 若 茂 守 服 小 志 北 斎 並 鳥 若 茂 明 菅 志 町 北	" 6.5	" 7.4
45	西 須 萩 鈴 北 浅 芥 並 菅 鳥 竹 若 茂 守 服 小 志 北 斎 並 鳥 若 茂 明 菅 志 町 北	" 7.5	" 8.5
46	須 萩 鈴 北 浅 芥 並 菅 鳥 竹 若 茂 守 服 小 志 北 斎 並 鳥 若 茂 明 菅 志 町 北	" 8.5	" 9.5
47	萩 鈴 北 浅 芥 並 菅 鳥 竹 若 茂 守 服 小 志 北 斎 並 鳥 若 茂 明 菅 志 町 北	" 9.5	" 10.5
48	鈴 北 浅 芥 並 菅 鳥 竹 若 茂 守 服 小 志 北 斎 並 鳥 若 茂 明 菅 志 町 北	" 10.5	" 11.4
49	北 浅 芥 並 菅 鳥 竹 若 茂 守 服 小 志 北 斎 並 鳥 若 茂 明 菅 志 町 北	" 11.5	" 12.5
50	浅 芥 並 菅 鳥 竹 若 茂 守 服 小 志 北 斎 並 鳥 若 茂 明 菅 志 町 北	" 12.5	" 13.5
51	芥 並 菅 鳥 竹 若 茂 守 服 小 志 北 斎 並 鳥 若 茂 明 菅 志 町 北	" 13.5	" 14.5
52	並 菅 鳥 竹 若 茂 守 服 小 志 北 斎 並 鳥 若 茂 明 菅 志 町 北	" 14.5	" 15.4
53	菅 鳥 竹 若 茂 守 服 小 志 北 斎 並 鳥 若 茂 明 菅 志 町 北	" 15.5	" 17.5
54	鳥 竹 若 茂 守 服 小 志 北 斎 並 鳥 若 茂 明 菅 志 町 北	" 17.5	" 19.4
55	竹 若 茂 守 服 小 志 北 斎 並 鳥 若 茂 明 菅 志 町 北	" 19.5	" 20.5
56	若 茂 守 服 小 志 北 斎 並 鳥 若 茂 明 菅 志 町 北	" 20.5	" 21.5
57	茂 守 服 小 志 北 斎 並 鳥 若 茂 明 菅 志 町 北	" 21.5	" 22.5
58	守 服 小 志 北 斎 並 鳥 若 茂 明 菅 志 町 北	" 22.5	" 23.4
59	服 小 志 北 斎 並 鳥 若 茂 明 菅 志 町 北	" 23.5	" 24.5
60	小 志 北 斎 並 鳥 若 茂 明 菅 志 町 北	" 24.5	" 25.5
61	志 北 斎 並 鳥 若 茂 明 菅 志 町 北	" 25.5	" 26.5
62	北 斎 並 鳥 若 茂 明 菅 志 町 北	" 26.5	" 27.4
63	斎 並 鳥 若 茂 明 菅 志 町 北	" 27.5	" 28.5
64	並 鳥 若 茂 明 菅 志 町 北	" 28.5	" 29.5
65	鳥 若 茂 明 菅 志 町 北	" 29.5	" 30.5
66	若 茂 明 菅 志 町 北	" 30.5	" 31.4
67	茂 明 菅 志 町 北	令和元.5	令和2.5
68	明 菅 志 町 北	" 2.5	" 3.5
69	菅 志 町 北	" 3.5	" 4.5
70	志 町 北	" 4.5	" 5.4
71	町 北	" 5.5	" 6.5
72	北	" 6.5	現在に至る

代	副議長氏名	就任年月	退任年月
初代	高 田 信 吉	昭和7.12	昭和11.11
2	佐 藤 寛 重 太 郎	" 11.12	" 13.3
3	木 内 重 造	" 13.3	" 14.3
4	木 内 源 太 郎	" 14.3	" 15.11
5	佐 木 恒 三	" 15.12	" 20.2
6	村 上 勇 三	" 20.2	" 22.4
7	小 村 小 上 松 鉦 太 郎	" 22.5	" 26.4
8	小 村 小 上 松 鉦 太 郎	" 26.5	" 28.7
9	小 森 叶 堅 三	" 28.7	" 29.7
10	戸 柴 大 遠 田 常 三	" 29.7	" 30.4
11	柴 大 遠 田 常 三	" 30.6	" 31.6
12	大 遠 田 常 三	" 31.6	" 32.6
13	大 遠 田 常 三	" 32.6	" 33.11
14	岩 大 遠 田 常 三	" 33.11	" 34.4
15	若 大 遠 田 常 三	" 34.6	" 35.7
16	大 若 林 岩 中 萩 田 中 金 太郎	" 35.7	" 36.7
17	林 岩 中 萩 田 中 金 太郎	" 36.7	" 38.4
18	岩 中 萩 田 中 金 太郎	" 38.6	" 39.7
19	中 萩 田 中 金 太郎	" 39.7	" 40.7
20	萩 田 中 金 太郎	" 40.7	" 41.7
21	田 中 金 太郎	" 41.7	" 42.4
22	戸 中 金 太郎	" 42.6	" 43.7
23	和 加 大 增 高 大 谷 三 渡 前 庭 矢 次 郎	" 43.7	" 44.7
24	加 大 增 高 大 谷 三 渡 前 庭 矢 次 郎	" 44.7	" 45.8
25	大 增 高 大 谷 三 渡 前 庭 矢 次 郎	" 45.8	" 46.4
26	增 高 大 谷 三 渡 前 庭 矢 次 郎	" 46.5	" 47.5
27	高 大 谷 三 渡 前 庭 矢 次 郎	" 47.5	" 48.5
28	大 谷 三 渡 前 庭 矢 次 郎	" 48.5	" 49.5
29	谷 三 渡 前 庭 矢 次 郎	" 49.5	" 50.4
30	三 渡 前 庭 矢 次 郎	" 50.5	" 51.5
31	渡 前 庭 矢 次 郎	" 51.5	" 52.6
32	前 庭 矢 次 郎	" 52.6	" 53.6
33	庭 矢 次 郎	" 53.6	" 54.4
34	矢 次 郎	" 54.5	" 55.5
35	次 郎	" 55.5	" 56.6
36	郎	" 56.6	" 57.6
37	郎	" 57.6	" 58.4
38	郎	" 58.5	" 59.6
39	郎	" 59.6	" 60.10
40	郎	" 60.10	" 61.6
41	郎	" 61.6	" 62.4
42	郎	" 62.5	" 63.5
43	郎	" 63.5	平成元.5
44	郎	平成元.5	" 3.4
45	郎	" 3.5	" 4.5
46	郎	" 4.5	" 5.5
47	郎	" 5.5	" 6.5
48	郎	" 6.5	" 7.4
49	郎	" 7.5	" 8.5
50	郎	" 8.5	" 9.5
51	郎	" 9.5	" 10.5
52	郎	" 10.5	" 11.4
53	郎	" 11.5	" 12.5
54	郎	" 12.5	" 13.5
55	郎	" 13.5	" 14.5
56	郎	" 14.5	" 15.4
57	郎	" 15.5	" 17.5
58	郎	" 17.5	" 19.4
59	郎	" 19.5	" 20.5
60	郎	" 20.5	" 21.5
61	郎	" 21.5	" 22.5
62	郎	" 22.5	" 23.4
63	郎	" 23.5	" 24.5
64	郎	" 24.5	" 25.5
65	郎	" 25.5	" 26.5
66	郎	" 26.5	" 27.4
67	郎	" 27.5	" 28.5
68	郎	" 28.5	" 30.5
69	郎	" 30.5	" 31.4
70	郎	令和元.5	令和2.5
71	郎	" 2.5	" 4.5
72	郎	" 4.5	現在に至る

## 常任委員会・議会運営委員会・特別委員会

委員会制度は、広範多岐にわたり、しかも専門化し、技術化していく区の事務を合理的かつ能率的に調査し、審査するために設けられたもので、委員会は、議会の補助的機能を持つ機関です。各委員会は、必要に応じて会議を開いて重要事項の審査をしたり、区の事業等を調査し区民の要望が区政に反映されるための活動を続けています。委員会には、常任委員会、議会運営委員会および特別委員会があります。

### ◎常任委員会

区の事務の部門別に4つの委員会が設置されています。これらの常任委員会は、その部門に属する事務の調査を行い、本会議で付託された条例等の議案、請願・陳情等を審査します。

各常任委員会は8人の委員で構成され、任期は条例で1年と定められています。

### ◎議会運営委員会

①議会の運営に関する事項、②議会の会議規則、委員会に関する条例等に関する事項、③議長しやうの諮問に関する事項を調査するとともに、議会に関する議案、請願・陳情等を審査します。委員会は、10人で構成され、任期は条例で1年と定められています。

### ◎特別委員会

臨時的な事件、特に重要な事件等を特別の構成員によって審査するために、議会の議決により設置されます。特別委員会は、議会の議決により付議された事件を審査し、その審査が終わるまで存続します。

## 通年議会制

通年議会制による定例会の会期は、5月から翌年4月までとし、当該期間を年度とします。

本会議は5月に開会し、6月、9月、11月および翌年の2月に定例的に再開します。ただし、緊急に議案等の審議が必要な場合はその都度、本会議を再開します。

会議の呼称については、定例会を招集するために開く会議は開会会議、定例的に再開する会議は、再開する月を冠して〇月会議、緊急に再開する会議は緊急会議、定例会の閉会時は閉会会議とそれぞれ呼称します。

通年議会制の実施により、議会が主体となつて会議（本会議）を開会し、調査活動や政策立案活動を活発化させ、区政の進展を図ることができま

#### 【常任委員会】

6年11月14日現在

	総務企画（8人）	文教・子育て支援（8人）	福祉・区民生活（8人）	建設環境（7人）
委員長	竹内明浩	並木一元	山口幸一郎	斎藤泰紀
副委員長	菅谷元昭	松田智子	明戸真弓美	宮本舜馬
理事	鎌田理光	夏目亜季	若林由季	茂木弘
〃	森本達夫	清水啓史	保坂正仁	増田峰子
〃	花澤昭信	斉藤邦子	大月健弘	山本剛
委員	菊地秀信	西川浩平	北城貞治	土橋圭子
〃	横山幸次	小島和男	北村綾子	相馬ゆうこ
〃	鬼頭あきゆき	久家しげる	山田晴美	—

#### 【議会運営委員会】

	議会運営（10人）
委員長	茂木弘
副委員長	森本達夫
理事	鎌田理光
〃	清水啓史
〃	横山幸次
委員	明戸真弓美
〃	並木一元
〃	増田峰子
〃	山本剛
〃	相馬ゆうこ

#### 【特別委員会】

	震災・災害対策調査（8人）	観光・文化推進調査（8人）	財政援助団体調査（7人）	若者支援・健全育成調査（8人）
委員長	夏目亜季	増田峰子	鎌田理光	清水啓史
副委員長	竹内明浩	西川浩平	保坂正仁	若林由季
理事	並木一元	明戸真弓美	菅谷元昭	斎藤泰紀
〃	山口幸一郎	森本達夫	相馬ゆうこ	松田智子
〃	山本剛	大月健弘	山田晴美	花澤昭信
委員	茂木弘	北城貞治	宮本舜馬	土橋圭子
〃	菊地秀信	北村綾子	久家しげる	横山幸次
〃	小島和男	鬼頭あきゆき	—	斉藤邦子