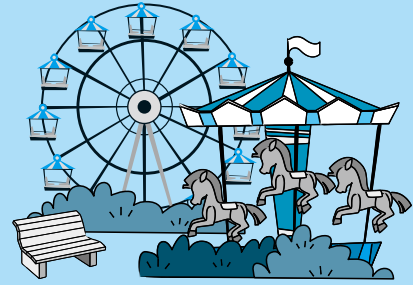


# 施設一覽



荒川区役所  
3802-3111(代)



## 区役所・区民事務所・保健所等

名称	所在地	電話番号
荒川区役所本庁舎	荒川2-2-3	3802-3111
荒川区役所北庁舎 (荒川区保健所)	荒川2-11-1	3802-3111
荒川区がん予防 ・健康づくりセンター(荒川 区保健所)	荒川2-11-1	3802-3111
荒川区役所分庁舎	荒川2-25-3	3891-8883
南千住区民事務所	南千住7-1-1アクレ スティ南千住2階	3803-1791
町屋区民事務所	荒川7-50-9 センターまちや4階	3892-2321
尾久区民事務所	西尾久3-7-15	3894-6121
日暮里区民事務所	東日暮里6-17-6 ふらっとにっぽり1階	3801-2108
子ども家庭総合センター	荒川11-50-17	3802-3765
あらかわエコセンター (環境課)	荒川11-53-20	3802-3164
清掃リサイクル事務所 (清掃リサイクル推進課)	町屋5-19-1	3892-4671
あらかわりサイクルセンター	南千住3-28-69	3805-9172

## ふれあい館・ひろば館

名称	所在地	電話番号
南千住区民事務所西部 ひろば館	南千住1-19-13	電話なし
石浜ふれあい館	南千住3-28-2	3805-5301
南千住ふれあい館	南千住6-36-13	3807-1131
南千住駅前ふれあい館	南千住7-1-1 アクレスティ南千住2階	3803-0571
汐入ふれあい館	南千住8-2-2	3806-9928
峡田ふれあい館	荒川3-3-10	3807-2886
三河島ひろば館	荒川3-36-4	3806-6179
宮地ひろば館	荒川5-12-10	3805-5741
花の木ひろば館	荒川5-50-5	3895-6923
荒川六丁目ひろば館	荒川6-33-4	3895-0879
荒川山吹ふれあい館	荒川7-6-8	3805-2860
町屋ふれあい館	町屋1-35-8	3800-2011
町屋二丁目ひろば館	町屋2-8-13	3895-2555
荒木田ふれあい館	町屋6-13-2	3800-1981
東尾久小沼ひろば館	東尾久1-21-23	3895-4335
東尾久本町通りふれあい館	東尾久2-37-14	3893-8001
熊野前ひろば館	東尾久5-9-3	3893-2362
宮の前ひろば館	東尾久5-45-11	電話なし
尾久ふれあい館	西尾久2-25-13	3809-2511
尾久区民事務所ひろば館	西尾久3-7-15	3894-6121
西尾久みどりひろば館	西尾久4-6-4	3800-2138
西尾久ふれあい館	西尾久8-33-31	3810-6219
東日暮里ふれあい館	東日暮里1-17-13	3807-6383
夕やけこやけふれあい館	東日暮里3-11-19	3801-0715
ひぐらしふれあい館	東日暮里6-28-15	3801-7091

諏訪台ひろば館	西日暮里3-3-12	3823-6097
西日暮里ふれあい館	西日暮里6-24-4	3819-6945

## 文化・保養・スポーツ施設等

名称	所在地	電話番号
サンパール荒川(荒川区民会館)	荒川11-1-1	3806-6531
町屋文化センター	荒川7-20-1	3802-7111
荒川さつき会館	荒川8-16-13	3802-2050
アクト21 (男女平等推進センター)	東尾久5-9-3	3809-2890
ムーブ町屋	荒川7-50-9 センターまちや3・4階	3819-7761
日暮里サニーホール	東日暮里5-50-5 アートホテル日暮里 ラングウッド4・5階	3807-3211
南千住図書館	南千住6-63-1	3807-9221
汐入図書サービスステーション	南千住8-12-5-114 べるぽーと汐入東館1階	3807-8130
ゆいの森あらかわ	荒川12-50-1	3891-4349
尾久図書館	東尾久8-45-4	3800-5821
町屋図書館	町屋5-11-18	3892-9821
日暮里図書館	東日暮里6-38-4	3803-1645
冠新道図書サービスステーション	西日暮里6-25-14	3800-3321
生涯学習センター	荒川3-49-1	3802-2332
教育センター	荒川3-49-1	3802-5720
清里高原ロッジ・少年自然の家	山梨県北杜市高根町 清里3545-5	0551-48-2295
ホテルグリーンパール那須 (区民保養施設)	栃木県那須郡 那須町湯本213	0287-76-2883
荒川総合スポーツセンター	南千住6-45-5	3802-3901
あらかわ遊園	西尾久6-35-11	3893-6003
あらかわ遊園スポーツハウス	西尾久8-3-1	3800-7333
荒川自然公園	荒川8-25-3	3803-4042
宮前公園	東尾久8-45-22	3810-2111
荒川ふるさと文化館	南千住6-63-1	3807-9234
日暮里地域活性化施設 (ふらっとにっぽり)	東日暮里6-17-6	3801-7301

## 区立保育園等

名称	所在地	電話番号
第二南千住保育園	南千住2-21-6	3801-7700
三河島保育園	荒川3-54-1	3807-6781
荒川保育園	荒川5-50-15	3895-6922
荒川さつき保育園	荒川8-25-4	3891-4261
原保育園	町屋5-11-16	3895-8781
東尾久保育園	東尾久2-28-3	3895-0144
熊野前保育園(子育て交流サロン)	東尾久8-23-9	3800-7135
西尾久みどり保育園	西尾久4-6-19	3894-0491
第二東日暮里保育園(一時保育)	東日暮里1-17-21	3807-6483
ひぐらし保育園	西日暮里5-35-9	3803-2381
西日暮里保育園(一時保育)	西日暮里6-25-3	3893-3801

汐入こども園 (一時保育・子育て交流サロン)	南千住8-9-3 汐入東小学校内	3801-7285
------------------------	---------------------	-----------

## 公設民営保育園

名称	所在地	電話番号
南千住さくら保育園	南千住4-9-4	5604-3521
はなみずき保育園	南千住8-5-5	3803-2583
汐入とちのき保育園	南千住8-3-3	5604-0510
上尾久保育園	西尾久8-10-12	3810-2421
南千住保育園 (一時保育)	南千住6-35-3	3807-6620
南千住七丁目保育園 (一時保育・子育て交流サロン)	南千住7-20-13	5615-0531

## 私立保育園・母子生活支援施設

名称	所在地	電話番号
仁風保育園	荒川2-41-1	3891-1634
ドン・ボスコ保育園 (子育て交流サロン)	荒川3-11-1	3801-2334
上智厚生館保育園 (一時保育・病児病後児保育)	町屋4-9-10	3892-4512
尾久隣保館保育園	町屋6-28-11	3892-0357
至誠会第二保育園 (病後児保育)	東尾久5-34-6	3894-8848
子供の家愛育保育園	西尾久7-26-4	3893-3373
クリスマス・フォレスト (児童養護施設)	荒川8-14-10	5604-9988
ハイツ尾竹 (母子生活支援施設)		3892-5644
南千住駅前保育所おひさま保育園 (一時保育・子育て交流サロン・病後児保育)	南千住4-3-2	5615-3088
グローバルキッズ日暮里駅前保育園	西日暮里2-22-1 ステーションプラザ タワー3階	3805-0708
にじの樹保育園 (一時保育)	南千住8-5-2	5604-5712
ぼけっとランド南千住瑞光保育園	南千住7-30-1	5615-1257
ういず東日暮里保育園	東日暮里4-11-6	6806-7165
グローバルキッズ東日暮里園	東日暮里5-16-3 リーデンスタワー1・ 2階	5811-8633
町屋保育園 (一時保育)	町屋1-35-9	6807-9221
ポポラー東京東日暮里園	東日暮里6-1-1 アトラスプランズタ ワー2階	5615-1040
アイアイ ナーサリー AIAI NURSERY新三河島	東尾久1-1-4 小澤ビル3・4階	6240-8010
コンビプラザ南千住保育園	南千住4-9-1	5850-1131
太陽の子わかば保育園	南千住5-44-16ライオン ズマンション南千住1階	5615-0277
キッズあおぞら保育園	荒川2-1-5 セントラル荒川ビル2階	6806-6563
にじの森保育園 (子育て交流サロン)	南千住8-13-1	6806-7900
小台ここわ保育園	西尾久3-21-12 水島ビル2階	6807-9960
タムスわんぱく保育園東日暮里 (一時保育)	東日暮里3-9-10	6806-7670
ういず町屋保育園	町屋2-10-3	6458-2063
日暮里きらきら保育園	西日暮里2-30-4 ウイステリアⅪ1~4階	5615-5666
ういず南千住駅前保育園 アイアイ ナーサリー AIAI NURSERY西日暮里 一丁目	南千住5-23-14 西日暮里1-1-1 パレス石川2階	6806-7812 5615-2721
まなびの森保育園町屋	荒川7-41-8	3895-8750

上智聖ローザ保育園 (一時保育)	西日暮里6-7-1	3892-6001
グローバルキッズ町屋保育園	町屋2-2-15	6807-6307
まなびの森保育園西日暮里	西日暮里6-21-2	5604-9797
日暮里保育園 (子育て交流サロン)	西日暮里2-2-7	5604-9367
まなびの森保育園三河島	東日暮里6-2-14	6806-5166
小台橋保育園 (子育て交流サロン)	西尾久6-9-7	6807-7311
タムスわんぱく保育園荒川	荒川5-31-7	5901-9861
ピノキオ幼児舎東尾久保育園	東尾久3-27-7	5901-9146
大空と大地のなーさりい荒川 西尾久園	西尾久1-28-10	6240-8370
聖華ひなた保育園 (一時保育)	東日暮里6-28-13	6806-6007
オランジェナーサリー	西尾久4-27-1 ヴェルデ西尾久1階	6458-2085
さくらさくみらい西日暮里	西日暮里4-10-12	5842-1239
なかよし保育園	東日暮里1-17-2	3807-2213
宮前花と緑の保育園 (一時保育)	東尾久8-45-24	3800-1360
夕やけこやけ保育園	東日暮里3-11-19	3803-6071

## 保育所型認定こども園

名称	所在地	電話番号
ワタナベ学園本園	町屋2-15-5	3892-2602
ワタナベ学園別園	町屋2-17-2 いずみマンション1階	3893-3852
黒川幼稚舎	荒川7-7-10	3891-1337

## 認証保育所

名称	所在地	電話番号
ぼけっとランド南千住	南千住5-29-10	5615-1081
かがや保育園	荒川1-17-3	3806-0623
カナリヤ保育園	町屋8-2-11	3809-2534
みるく保育園	東尾久6-9-4	6240-8226
あつがる園	西尾久1-31-14 ハインストミヤジマ1階	5692-5577
キッズガーデン保育園	東日暮里3-9-21 日暮里コミュニティ1階	5850-1551
花さと保育園	東日暮里5-42-10 日暮里アインスタワー 203	5850-5838
キッズステーション のびのび保育室	西日暮里4-13-7 グリーンハイツⅡ	5814-4871

## 区立幼稚園等

名称	所在地	電話番号
南千住第二幼稚園	南千住8-2-1	3891-5701
南千住第三幼稚園	南千住1-13-17	3802-1992
町屋幼稚園	町屋8-19-12 第七峡田小学校内	3895-3571
花の木幼稚園	荒川5-41-4	3892-8292
尾久幼稚園	東尾久1-36-3	3895-0650
尾久第二幼稚園	西尾久8-26-9 尾久第六小学校内	3800-1655
日暮里幼稚園	東日暮里6-49-21	3807-1515
東日暮里幼稚園	東日暮里3-10-17 第三日暮里小学校内	3801-1433
汐入こども園	南千住8-9-3 汐入東小学校内	3801-7285

## 私立幼稚園

名称	所在地	電話番号
北豊島幼稚園	東尾久6-34-24	3895-7028
真成幼稚園	東日暮里2-14-2	3891-4395
道灌山幼稚園	西日暮里4-7-15	3827-9269
友の季ひまわり幼稚園	町屋1-10-12	6458-2139

## 小学校

名称	所在地	電話番号
瑞光小学校	南千住1-51-1	3801-4239
第二瑞光小学校	南千住5-8-1	3801-4700
第三瑞光小学校	南千住7-9-1	3801-5007
汐入小学校	南千住8-2-3	3802-0089
汐入東小学校	南千住8-9-3	3801-2722
第六瑞光小学校	南千住1-4-11	3891-5239
峡田小学校	荒川3-77-1	3891-2051
第二峡田小学校	荒川2-30-1	3801-2002
第三峡田小学校	荒川1-43-1	3891-0756
第四峡田小学校	町屋2-11-6	3895-6864
第五峡田小学校	町屋3-17-24	3892-9515
第七峡田小学校	町屋8-19-12	3895-0805
第九峡田小学校	荒川6-8-1	3895-3175
尾久小学校	東尾久5-6-7	3893-7894
尾久西小学校	西尾久5-27-12	3893-8890
尾久第六小学校	西尾久8-26-9	3893-7268
赤土小学校	東尾久2-43-9	3892-9302
大門小学校	町屋4-27-8	3895-7308
尾久宮前小学校	西尾久1-4-17	3893-3536
第一日暮里小学校	西日暮里3-7-15	3828-5477
第二日暮里小学校	東日暮里5-2-1	3891-3416
第三日暮里小学校	東日暮里3-10-17	3891-6307
第六日暮里小学校	西日暮里6-35-16	3894-6750
ひぐらし小学校	西日暮里2-32-5	3801-7280

## 学童クラブ

名称	所在地	電話番号
二瑞小学童クラブ	第二瑞光小学校内	3805-4431
南千住第一・第二学童クラブ	南千住保育園内	3806-4258
南千住六丁目学童クラブ	南千住6-68-7	3801-7050
汐入学童クラブ	汐入ふれあい館内	3803-2057
汐入小学童クラブ	汐入小学校内	3891-0061
汐入東小学童クラブ	都立汐入公園内	3805-2523
三峡小学童クラブ	第三峡田小学校内	3801-6082
二峡小学童クラブ	第二峡田小学校内	3891-9780
峡田学童クラブ	峡田ふれあい館内	3807-2900
花の木学童クラブ	花の木ひろば館内	3819-2181
九峡小学童クラブ	第九峡田小学校内	3819-7931
四峡小学童クラブ	第四峡田小学校内	3895-6885
五峡小学童クラブ	第五峡田小学校内	3895-4315
大門小学童クラブ	大門小学校内	3895-4316
七峡小学童クラブ	第七峡田小学校内	3895-4796
赤土小学童クラブ	赤土小学校内	3819-3349
尾久小学童クラブ	尾久小学校内	3893-6110
熊野前学童クラブ	熊野前ひろば館内	3819-1131
尾久西小学童クラブ	尾久西小学校内	3893-0109
西尾久学童クラブ	西尾久ふれあい館内	3810-7813
東日暮里学童クラブ	東日暮里ふれあい館内	3805-2122
三日小学童クラブ	第三日暮里小学校内	3805-6125
二日小学童クラブ	東日暮里6-19-12	3891-5971

ひぐらし学童クラブ	ひぐらしふれあい館内	3801-1015
ひぐらし小学童クラブ	ひぐらし小学校内	080-4374-1453
六日小学童クラブ	第六日暮里小学校内	3893-3820

## 放課後子ども教室(にこにこすくーる)

名称	所在地	電話番号
瑞光にこにこすくーる	瑞光小学校内	3802-6915
二瑞小にこにこすくーる	第二瑞光小学校内	3891-9556
三瑞小にこにこすくーる	第三瑞光小学校内	3802-4710
汐入小にこにこすくーる	汐入小学校内	3891-0072
汐入東小にこにこすくーる	第三中学校敷地内	3806-5358
六瑞小にこにこすくーる	第六瑞光小学校内	3891-5248
峡田小にこにこすくーる	峡田小学校内	070-1598-5490
二峡小にこにこすくーる	第二峡田小学校内	3891-9850
三峡小にこにこすくーる	第三峡田小学校内	3891-1610
四峡小にこにこすくーる	第四峡田小学校内	3895-7710
五峡小にこにこすくーる	第五峡田小学校内	3893-0401
七峡小にこにこすくーる	第七峡田小学校内	3895-9828
九峡小にこにこすくーる	第九峡田小学校内	3893-8101
尾久小にこにこすくーる	尾久小学校内	3809-5357
尾久西にこにこすくーる	尾久西小学校内	3809-4990
尾久六にこにこすくーる	尾久第六小学校内	3893-7331
赤土小にこにこすくーる	赤土小学校内	3809-5922
大門小にこにこすくーる	大門小学校内	3819-5233
宮前にこにこすくーる	尾久宮前小学校内	3895-1165
一日小にこにこすくーる	第一日暮里小学校内	3828-5660
二日小にこにこすくーる	第二日暮里小学校内	3806-6468
三日にこにこすくーる	第三日暮里小学校内	3891-6318
六日小にこにこすくーる	第六日暮里小学校内	3800-5357
ひぐらし小にこにこすくーる	ひぐらし小学校敷地内	3801-3455

## 中学校

名称	所在地	電話番号
第一中学校	荒川1-30-1	3891-8354
第三中学校	南千住8-10-1	3801-5808
第四中学校	荒川6-57-1	3895-7334
第五中学校	町屋1-37-16	3895-1283
第七中学校	西尾久4-30-28	3894-6623
第九中学校	東尾久2-23-5	3892-7834
尾久八幡中学校	西尾久3-14-1	3893-7776
南千住第二中学校	南千住7-25-1	3891-8532
原中学校	町屋5-12-6	3895-6495
諏訪台中学校	西日暮里2-36-8	3891-6115

## 都立高校・高専・大学

名称	所在地	電話番号
荒川工科高等学校	南千住6-42-1	3802-1178
竹台高等学校	東日暮里5-14-1	3891-1515
産業技術高等専門学校荒川キャンパス	南千住8-17-1	3801-0145
東京都立大学荒川キャンパス	東尾久7-2-10	3819-1211

## 私立中学・高校

名称	所在地	電話番号
開成学園(中・高)	西日暮里4-2-4	3822-0741
北豊島中学校・高等学校	東尾久6-34-24	3895-4490

## 私立専修学校

名称	所在地	電話番号
北豊島医療専門学校	東尾久6-32-8	3895-3058
国際共立学園高等専修学校	西日暮里2-33-23	3806-7181
国際理容美容専門学校	東日暮里5-17-12	3803-6696
専門学校東京ニットファッションアカデミー	西日暮里4-21-2	3822-0311
太陽歯科衛生士専門学校	西日暮里2-22-1 ステーションプラザ タワー6階	5810-8020
道灌山学園保育福祉専門学校	西日暮里4-7-15	3828-8478
日本総合医療専門学校	荒川1-41-10	5850-3500

## 各種学校

名称	所在地	電話番号
赤門会日本語学校本校	東日暮里6-39-12	3806-6102
赤門会日本語学校日暮里校	西日暮里2-54-4	3806-6106
東京朝鮮第一初中級学校	東日暮里3-8-5	3807-3635

## 校外施設等

名称	所在地	電話番号
下田臨海学園	静岡県下田市柿崎17-27	0558-22-0202
清里高原ロッジ・少年自然の家	山梨県北杜市高根町清里3545-5	0551-48-2295

## 福祉施設

名称	所在地	電話番号
<b>高齢者関係施設</b>		
荒川老人福祉センター	荒川1-34-6	3802-1666
いきいきワーク荒川(荒川授産場)	東尾久4-32-7	3800-2741
区内特別養護老人ホーム 特別養護老人ホーム グリーンハイム荒川 (併設 通所介護施設)	南千住6-36-5	3802-7561
特別養護老人ホーム サンハイム荒川	南千住3-14-7	3805-7525
特別養護老人ホーム 花の木ハイム荒川 (併設 通所介護施設)	荒川5-47-2	5855-3321
特別養護老人ホーム 信愛のぞみの郷 (併設 通所介護施設) (社会福祉法人 信愛報恩会)	西尾久1-1-12	3893-3517
特別養護老人ホーム さくら館 (併設 通所介護施設) (社会福祉法人 北養会)	町屋7-10-6	3894-3561
特別養護老人ホーム 癒しの里南千住 (社会福祉法人 三幸福社会)	南千住6-67-8	3803-3700
特別養護老人ホーム おたけの郷 (社会福祉法人 エンゼル福祉会)	町屋7-18-11	3894-0310
区立通所介護 南千住中部在宅高齢者通所サービスセンター	南千住4-9-6	5604-0065

グリーンハイム荒川在宅高齢者通所サービスセンター	南千住6-36-5	3802-7562
荒川東部在宅高齢者通所サービスセンター	荒川1-34-6	3805-5200
花の木ハイム荒川在宅高齢者通所サービスセンター	荒川5-47-2	5855-3322
町屋在宅高齢者通所サービスセンター	町屋7-2-15	3809-7211
東日暮里在宅高齢者通所サービスセンター	東日暮里3-8-16	3805-6121
西日暮里在宅高齢者通所サービスセンター	西日暮里5-36-1	3807-9134
<b>地域包括・みまもり</b>		
南千住東部地域包括支援センター	南千住4-9-6	3805-5702
南千住東部高齢者みまもりステーション	南千住4-9-6	3805-5705
南千住西部地域包括支援センター	南千住1-10-1 1階	5604-5710
南千住西部高齢者みまもりステーション	南千住1-10-1 1階	5604-5760
荒川地域包括支援センター	荒川5-47-2	5855-3323
荒川高齢者みまもりステーション	荒川5-47-2	5855-0324
町屋地域包括支援センター	町屋7-10-6	3894-3568
町屋高齢者みまもりステーション	町屋7-10-6	5855-6407
東尾久地域包括支援センター	東尾久3-31-8 1階	5855-8513
東尾久高齢者みまもりステーション	東尾久3-31-8 1階	5855-8514
西尾久地域包括支援センター	西尾久1-32-8 1階	3893-3555
西尾久高齢者みまもりステーション	西尾久1-32-8 1階	3893-3550
東日暮里地域包括支援センター	東日暮里3-8-16 1階	5615-3171
東日暮里高齢者みまもりステーション	東日暮里3-8-16 1階	5615-3172
西日暮里地域包括支援センター	西日暮里1-49-10 1階	3807-3828
西日暮里高齢者みまもりステーション	西日暮里1-49-10 1階	3807-3839
<b>障がい者関係施設</b>		
荒川たんぽぽセンター(心身障害者福祉センター)	荒川1-53-20	3891-6824
アクロスあらかわ(障害者福祉会館)	荒川2-57-8	3803-6221
荒川福祉作業所	荒川1-53-9	3807-3442
荒川生活実習所	荒川1-53-9	3891-6915
あらかわ希望の家(尾久生活実習所)	西尾久6-17-3	3894-2263
あらかわ希望の家分場(尾久生活実習所分場)	西尾久4-6-4	5901-3207
支援センターアゼリア(精神障害者地域生活支援センター)	東尾久5-45-11	3819-3113
荒川区障害者基幹相談支援センター	荒川1-53-20 荒川たんぽぽセンター2階	3801-8060
コンパス(荒川区精神障がい者相談支援事業所)	東日暮里1-17-12 1階	3801-7227
町屋三丁目障がい者就労支援施設(スタートまちや)	町屋3-28-2	6320-7053
障がい者地域生活支援施設 スクラムあらかわ(社会福祉法人すかい)	町屋6-28-13	6240-8855
<b>民間福祉作業所</b>		
小台橋あさがお(パン工房)	西尾久3-12-12	5604-9262

小台橋あさがお (B型)	西尾久3-12-12	6806-6872
町屋あさがお	町屋3-28-2	3810-3900
作業所ボンエルフ (社会福祉法人 荒川のぞみの会)	東日暮里3-8-16 3階	3806-9424
荒川ひまわり (社会福祉法人トラムあらかわ)	荒川1-17-3 カーサカガヤ103	3891-0507
荒川ひまわり第2 (社会福祉法人トラムあらかわ)	東尾久3-20-10 ベルメゾンエス2階	3895-6149
カフェフレンド	南千住7-26-2	5615-2101
作業所スカイ	西日暮里5-2-20 サンリバー西日暮里102	3891-7060
オフィスサプライ東京	西尾久5-20-18	6240-8944
オフィスサプライ西尾久	西尾久4-27-5	6807-6259
ワークハウス荒川 (社会福祉法人窓の陽)	西尾久7-50-6 三博ビル1階	3894-4100
ワークハウス荒川第2 (社会福祉法人窓の陽)	西尾久7-51-7	3894-4100
ワン・ステップ	東日暮里1-10-4	6458-3232
studio753	東日暮里6-22-13 1階	6806-7534
よつばのわ	西日暮里1-37-12 アイウエストビル1階	5615-2457
サポートワーク スタンバイ	東尾久5-12-10 グランコート東尾久2C	6807-9018
こすもす日暮里	東日暮里5-41-12 日暮里コミュニティビル2階	5615-2541
<b>民営グループホーム</b>		
グループホームそれいゆ弐号館	東尾久3-19-6	6458-2774
グループホームそれいゆ弐号館	東尾久5-36-12	6458-2774
グループホームひぐらしユニット1	東日暮里2-45-12	5615-2745
グループホームひぐらしユニット2	東日暮里2-45-12	5615-2745
東日暮里ハイツ	東日暮里3-23-3	3806-5442
町屋生活寮	町屋2-7-3	3819-1525
グループホームももの木	町屋3-28-4	6807-6305
グループホームもちの木	町屋8-12-11 須賀ビルハウス504	6807-8350
グループホームもみの木	町屋8-12-11須賀ビル 401、503、604	6807-8350
オグハウス	西尾久6-14-5	6807-8277
クライスハイム西日暮里Ⅰ	非公開	5604-9776
クライスハイム西日暮里Ⅲ	非公開	5604-9776
クライスハイム西日暮里Ⅱ	非公開	5604-9776
クライスハイム西日暮里Ⅳ	非公開	5604-9776
ホームとらむ	非公開	3810-5166
ふるさとホーム荒川第2	非公開	3894-4100
ふるさとホーム荒川第5	非公開	3894-4100
日本ダルクホーム	非公開	5615-2911
グループホーム ゆい	非公開	6458-2815
グループホーム ゆいⅡ	非公開	6807-7749
スノードロップⅠ・Ⅱ	非公開	6458-3831
スノードロップⅢ	非公開	非公開
オフィスサプライ西尾久番館	非公開	6240-8944
オフィスサプライ弐番館	非公開	6240-8944
やわら	非公開	非公開
グループホームわたな西日暮里	西日暮里1-15-4	5615-2713
障がい者グループホームわおん荒川	荒川5-23-1	6458-2502
グループホーム ピース	東日暮里1-21-4	5604-9260
あんさんぶるミモザ尾久	東尾久3-14-2	6807-6633

<b>都市型軽費老人ホーム</b>		
はなまるハウス南千住	南千住6-48-19	5615-3718
くつろぎの家	荒川1-28-6	3805-0680
ケアハウス 町屋	町屋1-38-20	5692-5420
ケアハウス 西尾久	西尾久7-37-12	5692-5611
ほくと西尾久 虹の家	西尾久8-13-9	5855-7801
ケアハウス 東日暮里	東日暮里3-3-8	5615-2303
<b>その他 (自立訓練施設等)</b>		
荒川愛恵苑 (社会福祉法人窓の陽)	西尾久7-50-6 三博ビル2階	3894-4100
日本ダルク	荒川3-33-2	5615-2911
東京ダルク	東日暮里3-10-6	3807-9978
イーハトーブ荒川	西尾久7-19-5 レイラビル2階	6458-2217

区立公園

名称	所在地	面積(m <sup>2</sup> )
あらかわ遊園	西尾久6-35-11	50,840.69
瑞光公園	南千住1-26-10	1,091.84
南千住三丁目公園	南千住3-28-67	1,627.21
リバーハーブ公園	南千住4-9-5	2,434.37
天王公園	南千住6-67-21	6,159.00
瑞光橋公園	南千住8-18-1	15,038.04
荒川東公園	荒川1-4-10	973.97
荒川公園	荒川2-2-3	14,707.90
荒川二丁目南公園	荒川2-18-6	1,465.61
荒川二丁目公園	荒川2-58-2	1,770.69
荒川三丁目公園	荒川3-33-8	967.87
荒川五丁目公園	荒川5-41-1	1,057.13
荒川八丁目南公園	荒川8-2-2	729.34
荒川八丁目公園	荒川8-16-5	3,474.85
三河島公園	荒川8-25-2	2,464.00
荒川自然公園	荒川8-25-3	61,068.03
藍染公園	町屋1-34-9	2,475.19
町屋二丁目公園	町屋2-15-13	1,071.92
原公園	町屋5-9-7	2,302.98
町屋五丁目南公園	町屋5-11-20	968.54
町屋五丁目北公園	町屋5-17-3	1,391.59
荒木田公園	町屋7-4-5	791.14
町屋七丁目公園	町屋7-16-6	1,266.56
尾竹橋公園	町屋7-17-6	4,193.61
尾久小公園	東尾久6-42-6	1,364.06
熊野前公園	東尾久8-1-1	953.00
宮前公園	東尾久8-45-22	25,430.83
尾久八幡公園	西尾久3-6-4	818.06
西尾久四丁目公園	西尾久4-6-3	3,054.96
西尾久四丁目北公園	西尾久4-12-6	1,006.04
東日暮里一丁目公園	東日暮里1-17-22	1,462.27
日暮里公園	東日暮里3-11-10	3,580.16
日暮里南公園	東日暮里5-19-1	6,229.85
真土公園	西日暮里1-26-9	1,656.55
西日暮里公園	西日暮里3-5-5	3,841.38
西日暮里六丁目公園	西日暮里6-11-2	971.56
計	36か所	230,700.79

## 都立公園

名称	所在地	面積(m <sup>2</sup> )
尾久の原公園	東尾久7-1	61,841.28
汐入公園	南千住8-13-1	129,369.83
計	2か所	191,211.11

## 児童遊園

名称	所在地	面積(m <sup>2</sup> )
南千住第一児童遊園	南千住2-21-8	249.14
南千住第二児童遊園	南千住6-60-15	174.06
南千住第四児童遊園	南千住1-56-11	528.30
仲通り児童遊園	南千住5-5-8	196.86
若葉児童遊園	南千住5-12-3	232.67
地蔵堀児童遊園	南千住6-11-1	613.07
若宮八幡児童遊園	南千住6-35-7	584.51
南千住六丁目児童遊園	南千住6-49-9	471.70
三瑞児童遊園	南千住7-8-9	262.16
荒川一丁目児童遊園	荒川1-5-9	497.37
峡田児童遊園	荒川1-55-2	664.22
三河島第二児童遊園	荒川2-31-7	341.06
前沼児童遊園	荒川3-28-12	553.49
荒川四丁目児童遊園	荒川4-11-8	479.66
荒川五丁目東児童遊園	荒川5-7-2	357.71
荒川五丁目児童遊園	荒川5-24-7	354.13
花の木児童遊園	荒川6-14-3	453.27
新地児童遊園	荒川6-39-1	229.54
荒川六丁目児童遊園	荒川6-49-8	184.89
一本松児童遊園	町屋1-10-2	468.90
町屋二丁目児童遊園	町屋2-19-2	998.15
町屋三丁目児童遊園	町屋3-27-6	1,073.00
町屋第二児童遊園	町屋4-3-10	463.51
町屋四丁目児童遊園	町屋4-13-16	689.78
町屋第三児童遊園	町屋4-30-6	281.37
町屋第四児童遊園	町屋3-10-13	671.88
町屋五丁目児童遊園	町屋5-17-13	546.51
江川堀児童遊園	町屋6-4-12	381.15
町屋六丁目児童遊園	町屋6-22-3	860.48
町屋六丁目東児童遊園	町屋6-36-17	219.01
町屋六丁目北児童遊園	町屋6-37-2	629.43
町屋七丁目北児童遊園	町屋7-5-8	408.28
町屋七丁目児童遊園	町屋7-19-8	485.21
町屋八丁目児童遊園	町屋8-2-5	467.86
町屋八丁目南児童遊園	町屋8-21-12	224.55
尾久第一児童遊園	東尾久4-45-3	406.68
尾久第二児童遊園	町屋6-8-8	350.74
尾久第三児童遊園	東尾久6-5-10	420.39
尾久第四児童遊園	東尾久6-21-2	320.62
尾久第五児童遊園	東尾久8-21-6	515.04
東尾久一丁目児童遊園	東尾久1-24-21	533.86
東尾久二丁目児童遊園	東尾久2-9-3	358.33
本町通児童遊園	東尾久2-37-13	401.01
東尾久三丁目児童遊園	東尾久3-5-1	未定
東尾久三丁目北児童遊園	東尾久3-18-4	619.10
東尾久三丁目西児童遊園	東尾久3-24-7	468.23
東尾久四丁目児童遊園	東尾久4-12-1	347.28
東尾久上児童遊園	東尾久4-24-10	479.35
東尾久五丁目児童遊園	東尾久5-9-4	186.50
熊野前南児童遊園	東尾久5-21-10	945.33
東尾久五丁目南児童遊園	東尾久5-28-3	602.90
東尾久六丁目児童遊園	東尾久6-16-15	212.32

西尾久一丁目児童遊園	西尾久1-26-7	721.34
八幡児童遊園	西尾久2-5-9	377.85
西尾久四丁目南児童遊園	西尾久4-11-1	460.13
西尾久四丁目児童遊園	西尾久4-17-9	330.61
西尾久五丁目児童遊園	西尾久5-5-11	436.21
西尾久七丁目児童遊園	西尾久7-16-9	421.38
西尾久八丁目児童遊園	西尾久8-12-8	419.48
東日暮里二丁目児童遊園	東日暮里2-17-11	247.74
東日暮里三丁目児童遊園	東日暮里3-14-5	866.69
日暮里第一児童遊園	東日暮里3-37-6	465.09
日暮里第二児童遊園	西日暮里4-7-11	224.00
東日暮里四丁目児童遊園	東日暮里4-15-9	305.38
東日暮里六丁目児童遊園	東日暮里6-5-5	264.05
東日暮里六丁目西児童遊園	東日暮里6-38-3	386.25
真土児童遊園	西日暮里1-11-7	281.38
小鳩児童遊園	西日暮里1-17-5	990.85
花見寺前児童遊園	西日暮里3-18-7	350.40
西日暮里六丁目児童遊園	西日暮里6-45-4	385.74
計	70か所	31,399.13

## 官公署等

名称	所在地	電話番号
荒川警察署	荒川3-1-2	3801-0110
南千住警察署	南千住6-45-43	3805-0110
尾久警察署	西尾久3-8-5	3810-0110
荒川消防署	荒川2-1-13	3806-0119
尾久消防署	東尾久8-44-4	3800-0119
荒川税務署	西日暮里6-7-2	3893-0151
荒川都税事務所	西日暮里2-25-1	3802-8111
日本郵便株式会社荒川郵便局	荒川3-2-1	0570-943-031
荒川南千住五郵便局	南千住5-39-5	3801-1319
荒川南千住郵便局	南千住6-1-8	3801-7515
荒川汐入郵便局	南千住8-4-5-118	3801-7587
荒川五郵便局	荒川5-11-12	3802-2822
荒川町屋郵便局	町屋1-19-9	3895-9905
荒川北町屋郵便局	町屋5-6-5	3895-9921
荒川東尾久二郵便局	町屋8-3-11	3895-9902
荒川東尾久四郵便局	東尾久2-40-2	3895-9916
熊野前郵便局	東尾久4-21-6	3800-4305
荒川西尾久二郵便局	東尾久8-14-1	3895-9914
荒川西尾久三郵便局	西尾久2-16-7	3800-4307
荒川西尾久七郵便局	西尾久3-25-18	3800-4306
東日暮里二郵便局	西尾久7-16-13	3800-4309
東日暮里六郵便局	東日暮里2-27-7	3801-7524
西日暮里郵便局	東日暮里6-7-2	3801-7564
日暮里駅前郵便局	西日暮里1-60-3	3801-7578
西日暮里駅前郵便局	西日暮里2-21-6-102	3801-7545
水道局東部第二支所荒川営業所	西日暮里5-11-8	3802-4905
下水道局北部下水道事務所荒川出張所	南千住6-40-1	5850-1595
下水道局三河島水再生センター	荒川8-25-1	5615-2891
ACC(荒川区芸術文化振興財団)	荒川8-25-1	3802-7991
荒川区社会福祉協議会	荒川7-20-1	3802-7111
交通局荒川電車営業所	町屋文化センター内	
交通局南千住自動車営業所	南千住1-13-20	3802-2794
ハローワーク足立(足立公共職業安定所)	西尾久8-33-7	3893-7451
マザーズハローワーク日暮里	南千住2-33-1	3802-0391
	足立区千住1-4-1	3870-8609
	東京芸術センター6~8階	
	西日暮里2-29-3	
	日清ビル5階	5850-8611

日暮里わかものハローワーク	西日暮里2-29-3 日清ビル7階	5850-8609
東京しごとセンター	千代田区飯田橋3-10-3	5211-1571
荒川区シルバー人材センター	東尾久4-32-7	3810-1141
足立労働基準監督署	足立区千住旭町4-21	3882-1188
方面(監督)	足立地方合同庁舎4階	3882-1189
労災課		3882-1190
安全衛生課		3882-1190
荒川年金事務所	東尾久5-11-6	3800-9151
東京都労働相談情報センター 池袋事務所	豊島区東池袋4-23-9	5954-6110
有楽町総合労働相談コーナー	千代田区有楽町2-10-1 東京交通会館3階	0120-601-556
足立総合労働相談コーナー	足立区千住旭町4-21 足立地方合同庁舎4階 (足立労働基準監督署内)	6684-4573
城東職業能力開発センター	足立区綾瀬5-6-1	3605-6140
東京都第六建設事務所	足立区千住東2-10-10	3882-1152
東京都第六建設事務所荒川工区	荒川5-31-2	3892-1374
国土交通省荒川下流河川事務所	北区志茂5-41-1	3902-2311
城北労働・福祉センター	台東区日本堤2-2-11	3874-8089
城北労働・福祉センター分館	南千住3-3-9	3801-0377
東京法務局北出張所	北区王子6-2-66	3912-2608
JR南千住駅	南千住4	050-2016-1600
JR三河島駅	西日暮里1	050-2016-1600
JR日暮里駅	西日暮里2	050-2016-1600
JR西日暮里駅	西日暮里5	050-2016-1600
JR尾久駅	北区昭和町1	050-2016-1600
京成町屋駅	荒川7-40-1	3891-1508
京成日暮里駅	西日暮里2-19-1	3891-4289
京成新三河島駅	西日暮里6-2-1	3891-4289
東京メトロ南千住駅	南千住4-3-1	3807-2922
東京メトロ町屋駅	町屋1-1-5	3895-6543
東京メトロ西日暮里駅	西日暮里5-14-1	3801-3393
東京メトロ三ノ輪駅	台東区根岸5-19-6	3872-0993
つくばエクスプレス南千住駅	南千住4-4-1	0570-000-298
日暮里・舎人ライナー日暮里駅	西日暮里2-19-2	5837-2635

## 都庁・区役所

名称	所在地	電話番号
都 庁	新宿区西新宿2-8-1	5321-1111
千代田	千代田区九段南1-2-1	3264-2111
中 央	中央区築地1-1-1	3543-0211
港	港区芝公園1-5-25	3578-2111
新 宿	新宿区歌舞伎町1-4-1	3209-1111
文 京	文京区春日1-16-21	3812-7111
台 東	台東区東上野4-5-6	5246-1111
墨 田	墨田区吾妻橋1-23-20	5608-1111
江 東	江東区東陽4-11-28	3647-9111
品 川	品川区広町2-1-36	3777-1111
目 黒	目黒区上目黒2-19-15	3715-1111
大 田	大田区蒲田5-13-14	5744-1111
世田谷	世田谷区世田谷4-21-27	5432-1111
渋谷	渋谷区宇田川町1-1	3463-1211
中 野	中野区中野4-8-1	3389-1111
杉 並	杉並区阿佐谷南1-15-1	3312-2111
豊 島	豊島区南池袋2-45-1	3981-1111
北	北区王子本町1-15-22	3908-1111
板 橋	板橋区板橋2-66-1	3964-1111
練 馬	練馬区豊玉北6-12-1	3993-1111
足 立	足立区中央本町1-17-1	3880-5111
葛 飾	葛飾区立石5-13-1	3695-1111
江戸川	江戸川区中央1-4-1	3652-1151