

# まなびの森保育園町屋



**設置者** 代表取締役 久芳 敬裕  
**運営主体** 株式会社 こどもの森  
**園長** 柿沼 幸江  
**住所** 荒川 7-41-8  
**連絡先** 03-3895-8750

## 保育理念

おともだちや地域の人とかかわり、色々な体験をする中で、人としての基礎を育む。

## 保育目標

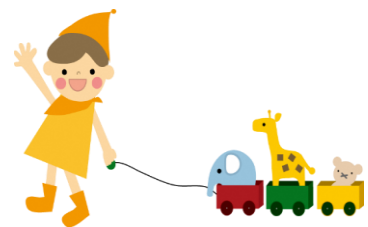
- ・丈夫なからだのこども
- ・思いやりのあるこども
- ・最後まで頑張るこども

### 定員(人)

0歳	1歳	2歳	3歳	4歳	5歳	計
6	10	11	11	11	11	60

### 面積(m<sup>2</sup>)

0歳	1歳	2歳	3歳	4歳	5歳	遊戯室	敷地面積
33.96	48.34	32.32	94.57				737.79



### 職員数(人)

園長 事務長	主任 保育士	保育士	看護師	栄養士	調理師	事務員 用務員	嘱託医
職員数は園児数、年齢構成等により異なりますが、園及び市区町村の配置基準に則り配置します。							

R2 年度

