

# I 調査概要

## 1. 調査の目的

荒川区では、だれもが幸せを実感できるまち「幸福実感都市あらかわ」の実現を目指して、荒川区民総幸福度（グロス・アラカワ・ハピネス：GAH）の取組を進めている。

本調査は、区民の皆様が日々の生活のなかで感じていることや地域について実感していることなどを把握し、今後の区政に資することを目的とする。

## 2. 調査の概要

### (1) アンケート項目

荒川区基本構想に定める6つの都市像に対応した「健康・福祉」「子育て・教育」「産業」「環境」「文化」「安全・安心」の6つの分野ごとの区民の幸福実感及び自由記述、属性等。

### (2) 調査票

①調査票は冊子（日本語、英語、簡体中国語、ハングル）及び荒川区ホームページからの電子申請を利用したインターネット上（日本語）のものとした。

②総設問数は71問（自由記述3問、フェイスシート15問を含む）。

### (3) 調査設計及び調査方法

調査区域	荒川区全域
母集団	荒川区在住の満18歳以上の男女個人（荒川区住民基本台帳による）
標本数	4,000標本
抽出方法	層化2段無作為抽出（抽出は区で実施）
調査期間	平成30年10月1日～平成30年11月2日 （期限の延長あり、当初期限は10月26日）
配布方法	郵送配布、礼状兼督促はがきの発送
回収方法	郵送回収、荒川区ホームページからの電子申請による回収

### (4) 回収結果

#### ○回収方法別

回収方法	回収数	（構成比）
郵送回収	1,469	85.5%
電子申請	237	13.8%
持参	13	0.8%
合計	1,719	100.0%

○地域別

地区名	対象人口	(構成比)	配付数	回収数	回収率
南千住	38,061	20.4%	816	372	45.6%
荒川	28,769	15.4%	617	306	49.6%
町屋	25,379	13.6%	544	236	43.4%
東尾久	24,347	13.1%	522	205	39.3%
西尾久	22,581	12.1%	484	222	45.9%
東日暮里	26,413	14.2%	566	194	34.3%
西日暮里	21,005	11.3%	451	167	37.0%
無回答	-	-	-	17	-
合計	186,555	100.0%	4,000	1,719	43.0%

※対象人口（18歳以上の区民）は、平成30年8月1日時点のものです。

○年齢別

年代	対象人口	(構成比)	配付数	回収数	回収率
18・19歳	3,651	2.0%	74	17	23.0%
20代	28,271	15.2%	563	134	23.8%
30代	32,170	17.2%	695	234	33.7%
40代	35,121	18.8%	784	304	38.8%
50代	26,360	14.1%	573	240	41.9%
60代	23,833	12.8%	510	330	64.7%
70代	21,751	11.7%	476	297	62.4%
80代以上	15,398	8.3%	325	152	46.8%
無回答	-	-	-	11	-
合計	186,555	100.0%	4000	1,719	43.0%

※対象人口（18歳以上の区民）は、平成30年8月1日時点のものです。

(5) 本調査結果報告書の留意点

- ①比率は百分率(%)で表し、小数点以下2位を四捨五入して算出している。従って、合計が100%を上下する場合もある。
- ②回答の比率(%)は、その設問の回答者数を基数として算出している。従って、複数回答の設問はすべての比率を合計すると100%を超えることがある。
- ③この調査の標本誤差は、おおよそ下記のとおりである。標本誤差は次表によって得られ、比率算出の基数(n)及び回答の比率(p)によって誤差幅が異なる。ただし、信頼度は95%とする。

$$\text{標本誤差 (2段階抽出)} = 2\sqrt{2 \times \frac{N-n}{N-1} \times \frac{p(1-p)}{n}}$$

N=母集団数  
 n=比率算出の基数  
 p=回答の比率

回答の比率 基数(n) \ (p)	90%または 10%前後	80%または 20%前後	70%または 30%前後	60%または 40%前後	50%前後
1,719	±2.0%	±2.7%	±3.1%	±3.3%	±3.4%
1,700	±2.1%	±2.7%	±3.1%	±3.4%	±3.4%
1,300	±2.4%	±3.1%	±3.6%	±3.8%	±3.9%
900	±2.8%	±3.8%	±4.3%	±4.6%	±4.7%
500	±3.8%	±5.1%	±5.8%	±6.2%	±6.3%
100	±8.5%	±11.3%	±13.0%	±13.9%	±14.1%

(注) 1. 表は  $\frac{N-n}{N-1} \doteq 1$  として計算した。

2. 層化を行った場合の誤差は上記表の値よりやや小さくなる。

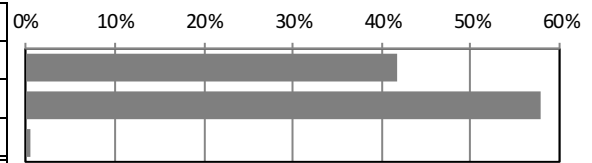
3. この表の見方は次のとおりである。

ある設問の回答者が1,718人であり、その設問中の選択肢の回答比率が80%であった場合、その回答比率の誤差の範囲は最高でも±2.7%の範囲内(77.3%~82.7%)である。

## II 回答者の属性

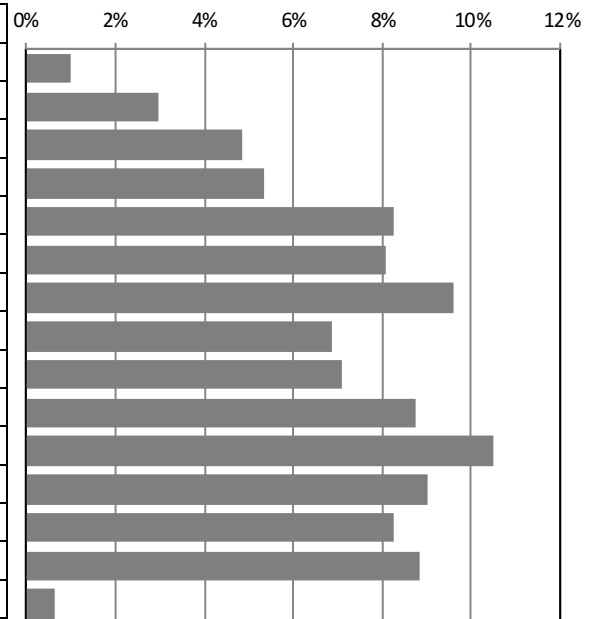
### (1) 性別

項目	人	構成比
男性	716	41.7%
女性	994	57.8%
無回答	9	0.5%
全体	1,719	100.0%



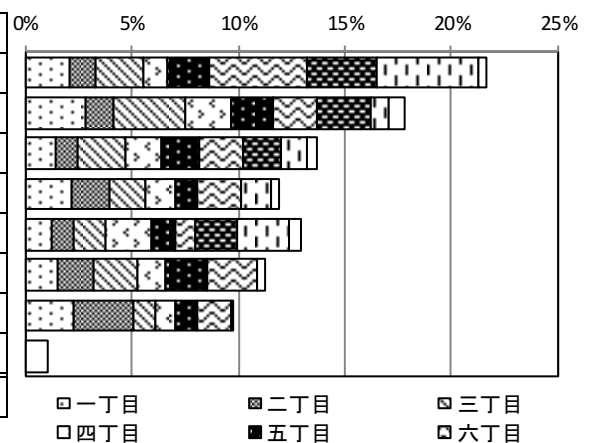
### (2) 年代

項目	人	構成比
18・19 歳	17	1.0%
20～24 歳	51	3.0%
25～29 歳	83	4.8%
30～34 歳	92	5.4%
35～39 歳	142	8.3%
40～44 歳	139	8.1%
45～49 歳	165	9.6%
50～54 歳	118	6.9%
55～59 歳	122	7.1%
60～64 歳	150	8.7%
65～69 歳	180	10.5%
70～74 歳	155	9.0%
75～79 歳	142	8.3%
80 歳以上	152	8.8%
無回答	11	0.6%
全体	1,719	100.0%



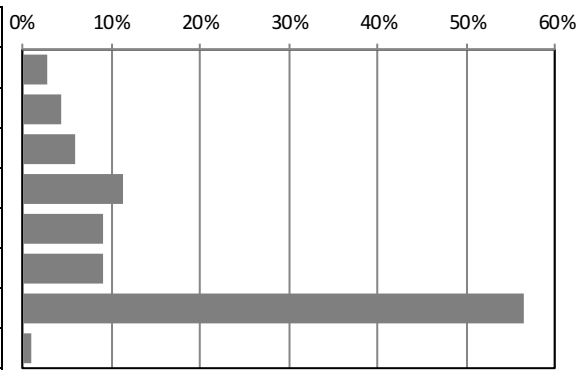
### (3) 居住地域

項目	人	構成比
南千住	372	21.6
荒川	306	17.8
町屋	236	13.7
東尾久	205	11.9
西尾久	222	12.9
東日暮里	194	11.3
西日暮里	167	9.7
無回答	17	1.0
全体	1,719	100.0%



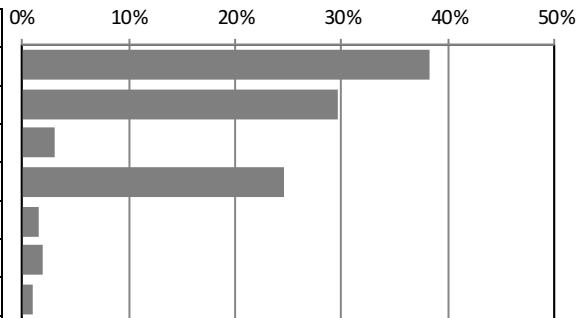
(4) 居住年数

項目	人	構成比
1年未満	49	2.9%
1～2年	74	4.3%
3～4年	101	5.9%
5～9年	195	11.3%
10～14年	157	9.1%
15～19年	155	9.0%
20年以上	970	56.4%
無回答	18	1.0%
全体	1,719	100.0%



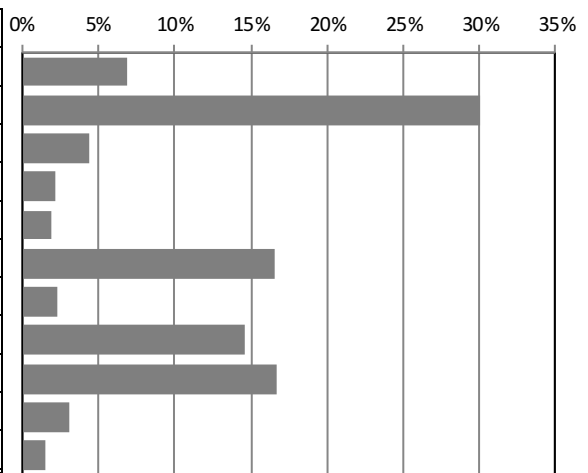
(5) 居住形態

項目	人	構成比
持ち家（一戸建て）	656	38.2%
持ち家（集合住宅）	510	29.7%
借家（一戸建て）	53	3.1%
借家（集合住宅）	423	24.6%
寮・社宅	26	1.5%
その他	33	1.9%
無回答	18	1.0%
全体	1,719	100.0%



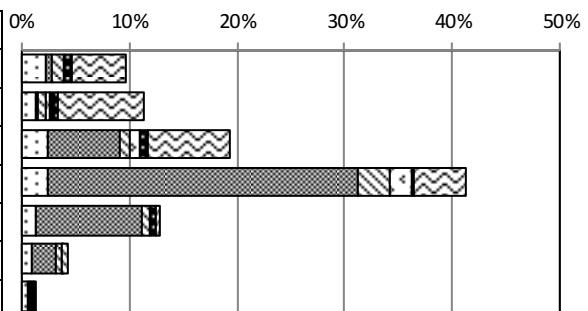
(6) 職業（複数の職がある場合は、主となる方を選択）

項目	人	構成比
自営業主	119	6.9%
正規の職員、従業員	516	30.0%
会社などの役員	75	4.4%
労働者派遣事業所の派遣社員	37	2.2%
家族従業者	33	1.9%
パート、アルバイトなど	284	16.5%
学生	40	2.3%
専業主婦、専業主夫	250	14.5%
無職	287	16.7%
その他	53	3.1%
無回答	25	1.5%
全体	1,719	100.0%



(7) 平均的な就業時間（休憩時間は除き、残業時間は含む）

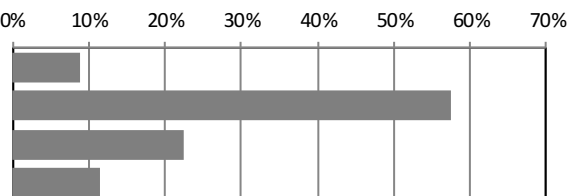
項目	人	構成比
4時間未満	102	9.6%
4～5時間	120	11.3%
6～7時間	206	19.4%
8～9時間	440	41.4%
10～11時間	137	12.9%
12時間以上	46	4.3%
無回答	13	1.2%
全体	1,064	100.0%



自営業主  
 正規の職員、従業員  
 会社などの役員  
 労働者派遣事業所の派遣社員  
 家族従業者  
 パート、アルバイトなど

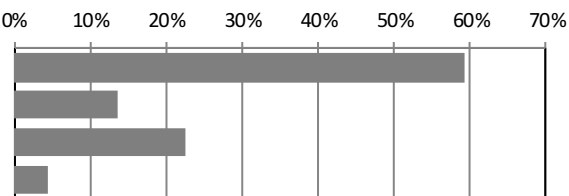
(8) 無職の方の現状

項目	人	構成比
仕事を探している	25	8.7%
仕事を探していない	165	57.5%
その他	64	22.3%
無回答	33	11.5%
全体	287	100.0%



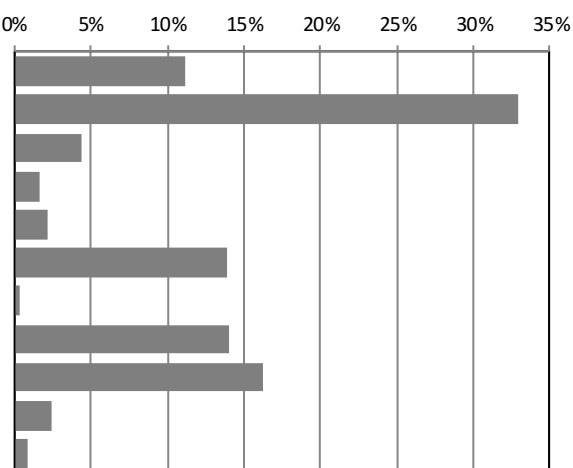
(9) 配偶者の有無

項目	人	構成比
現在、配偶者がいる(届出の有無に関わらず)	1,019	59.3%
結婚していたが、離婚・死別等で現在は配偶者がいない	235	13.7%
結婚したことはない	388	22.6%
無回答	77	4.5%
全体	1,719	100.0%



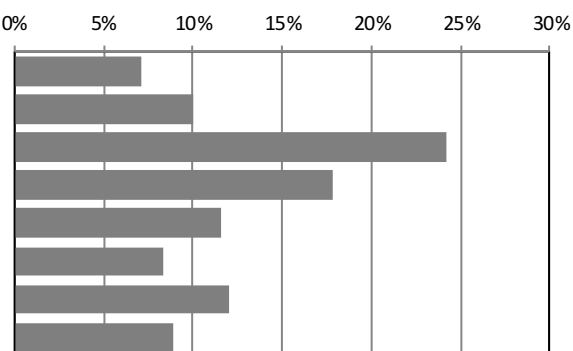
(10) 配偶者の職業(複数の職がある場合は、主となる方を選択)

項目	人	構成比
自営業主	113	11.1%
正規の職員、従業員	336	33.0%
会社などの役員	44	4.3%
労働者派遣事業所の派遣社員	17	1.7%
家族従業者	22	2.2%
パート、アルバイトなど	142	13.9%
学生	3	0.3%
専業主婦、専業主夫	143	14.0%
無職	166	16.3%
その他	25	2.5%
無回答	8	0.8%
全体	1,019	100.0%



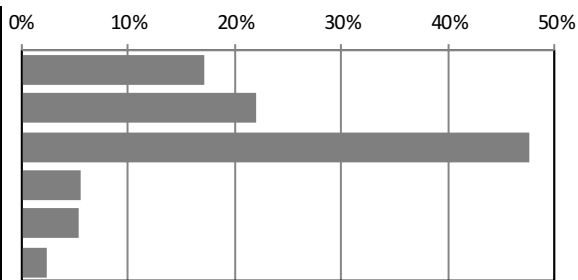
(11) 世帯全体の年間収入

項目	人	構成比
100万円未満	122	7.1%
100万円以上 200万円未満	172	10.0%
200万円以上 400万円未満	417	24.3%
400万円以上 600万円未満	307	17.9%
600万円以上 800万円未満	199	11.6%
800万円以上 1,000万円未満	144	8.4%
1,000万円以上	206	12.0%
無回答	152	8.8%
全体	1,719	100.0%



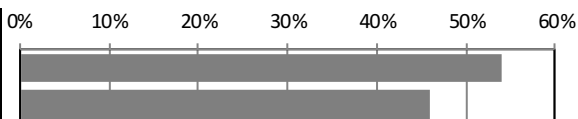
(12) 家族構成

項目	人	構成比
一人暮らし	295	17.2%
夫婦のみ	379	22.0%
親・子（二世世代家族）	817	47.5%
親・子・孫（三世世代家族）	94	5.5%
その他	93	5.4%
無回答	41	2.4%
全体	1,719	100.0%



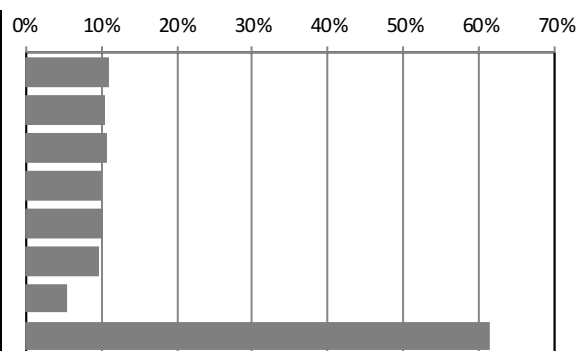
(13) 子どもの有無

項目	人	構成比
あり	928	54.0%
なし（無回答を含む）	790	46.0%
全体	1,718	100.0%



(14) 子どもの年齢（複数回答）

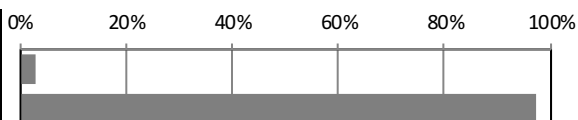
項目	人	構成比
0～2歳	102	11.0%
3～5歳	98	10.6%
6～8歳	100	10.8%
9～11歳	92	9.9%
12～14歳	94	10.1%
15～17歳	90	9.7%
18～19歳	50	5.4%
20歳以上	570	61.4%
全体	1,196	-



※構成比の分母は子どものいる928名

(15) 外国籍

項目	人	構成比
外国籍である	49	2.9%
無回答	1,670	97.1%
全体	1,719	100.0%



(16) 日本での居住年数

項目	人	構成比
1年未満	2	4.1%
1～2年	4	8.2%
3～4年	2	4.1%
5～9年	9	18.4%
10年以上	30	61.2%
無回答	2	4.1%
全体	49	100.0%

