

荒川区防災地図(地震版)

名称	所在地	電話番号
荒川区役所	荒川2-2-3	3802-3111
警察署		
名称	所在地	電話番号
荒川警察署	荒川3-1-2	3801-0110
南千住警察署	南千住6-4-43	3805-0110
尾久警察署	西尾久3-8-5	3810-0110
消防署		
名称	所在地	電話番号
荒川消防署	荒川2-1-13	3806-0119
尾久消防署	東尾久8-4-4	3800-0119

凡 例		※ひとくちメモ
広域避難場所	一時集合場所	① 一次避難所 地震等の災害で住居を失った場合などに生活する施設です。
避難道路	防災広場	② 二次避難所 高齢者や障がい者など一次避難所で生活することが難しい人が生活する施設です。 ※二次避難所のゆいの森あらかわの対象者は、妊産婦、乳児のみです。
都立汐入公園一帯	備蓄倉庫	③ 福祉避難所 要介護や障がいの程度が高く、一次・二次避難所での生活が難しい人が生活する施設です。 ※福祉避難所の特別養護老人ホームグリーンハイム荒川は、令和7年8月から令和9年9月まで大規模改修により使用できません。
都立尾久の原公園一帯	地域貢献建築物	④ 緊急医療救護所(トリアージポスト) 災害時に負傷者をトリアージする施設で、負傷の程度によって、災害拠点病院や災害拠点連携病院、近隣の負傷者一時収容所などに誘導します。
荒川自然公園一帯	小型防火水槽(5t)	⑤ 災害拠点病院・災害拠点連携病院 緊急医療救護所でトリアージされた負傷者のうち、緊急性の高い負傷者を手当てする施設です。
荒川工科高校一帯	永久水利施設	
谷中墓地	給水拠点	
上野公園一帯	緊急医療救護所(トリアージポスト)※	
堀船地区一帯	災害拠点病院・災害拠点連携病院(※)	
地区内残留地区	防災船着場	
一次避難所・一時集合場所	区役所・区民事務所	
一次避難所(※)	消防署・消防出張所	
二次避難所(※)	警察署・交番	
福祉避難所(※)	主要公共施設	
帰宅困難者一時滞在施設	町会境界線	

AEDは区内施設・24時間営業コンビニエンスストア等に設置しています。区内に設置されているAEDは右記2次元コード「全国AEDマップ」より確認できます。



「全国AEDマップ」

東京消防庁が管理している消防水利(40t以上)の設置場所は右記2次元コード「東京消防庁公式アプリ」より確認できます。



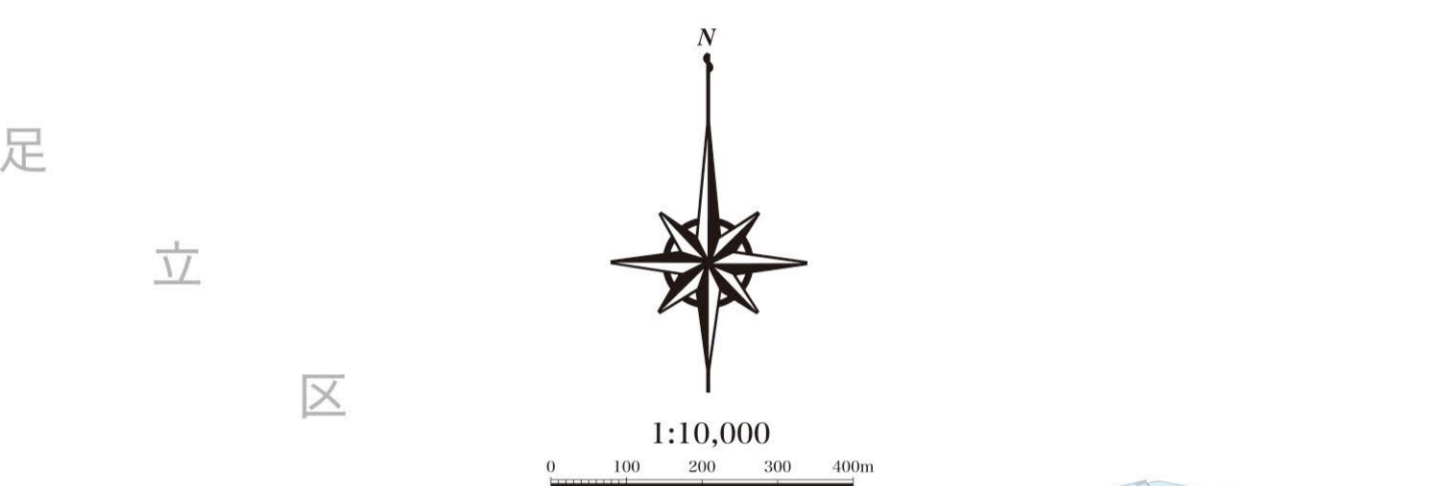
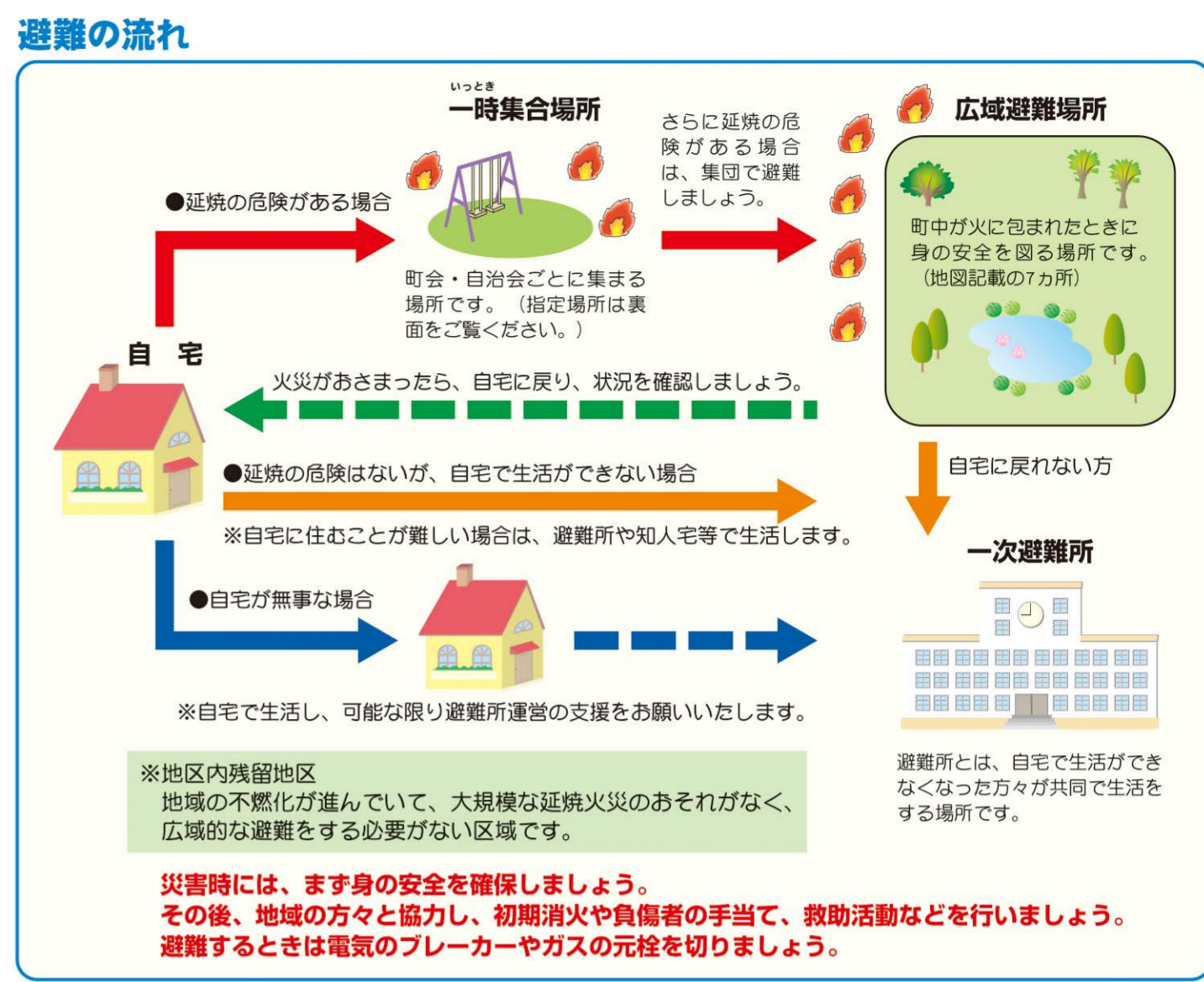
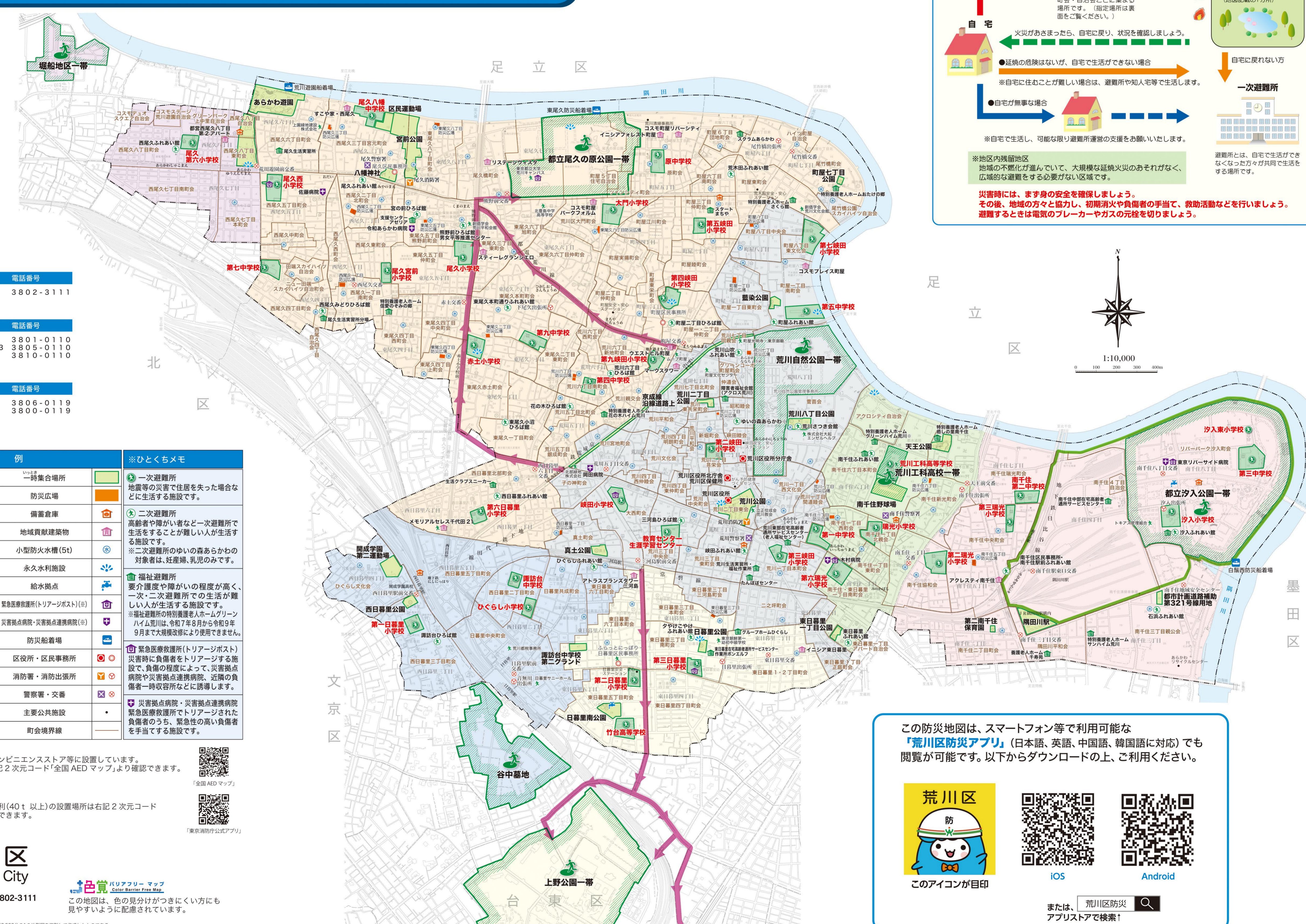
「東京消防庁公式アプリ」



問い合わせ 荒川区防災課 ☎3802-3111
登録 (25)0103 発行 令和6年4月

色覚バリアフリーマップ
この地図は、色の見分けがつきにくい方にも見やすいように配慮されています。

この地図は、東京都知事の承認を受けて、東京都都庁2,500分の1の地形図を複製して作成したものである。無断複製を禁ずる。(承認番号) 21都基字第 506号



この防災地図は、スマートフォン等で利用可能な「荒川区防災アプリ」(日本語、英語、中国語、韓国語に対応)でも閲覧が可能です。以下からダウンロードの上、ご利用ください。

このアイコンが目印

iOS

Android

または、荒川区防災アプリストアで検索!