

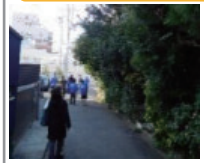


# 尾久中央地区 まちづくりニュース

## まち歩きのとめ 東尾久五丁目 仲町会グループ



### 道路上にはみ出す木



緊急車両の通行の支障や延焼の危険性も考えられる

かまどベンチや防災用井戸などの防災設備がある

### ブロック塀

転倒の恐れのあるブロック塀や老朽化した塀、背の高い塀がある

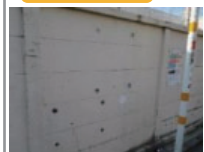


### 電柱

道路にはみ出した電柱は消防車が入れるよう後退が必要

現在整備中の防災スポット。防火水槽などの防災設備が整備される。

### 万年塀



災害時の転倒が心配

### 万年塀

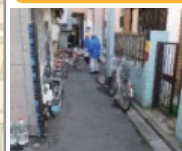
転倒しそうだが、裏側からワイヤーで吊り安全対策をしている



・東京電力

町会の倉庫があり、中にD級ポンプや消火器がある

### 行き止まりの狭い通路

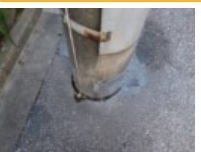


私有地を通れば通り抜けできる

尾久小学校

災害時の避難所となる

### 陥没した電柱



電柱まわりの道路が陥没している

老朽建物の延焼の危険性が高いエリア

道路にはみ出した電柱

東尾久五丁目南児童遊園

かまどベンチや防災用井戸などの防災設備がある

(● 災害時に役立つ場所)  
(— まち歩きのルート)

## 感想・気づいた点

### 問題点・課題

- ・全体的に道が狭く、消防車が入れない
- ・一方通行が多く不便だが、事故が起きないという安心もある
- ・防災スポットの周りに危険な建物がある
- ・空き家があり、火災の心配がある

### 良い点

- ・東電の緑の桜
- ・大きな商店街
- ・保育園があり、町が活性化している



この地図は東京都縮尺 1 / 2,500 地形図(平成27年度版)を使用したものである。(許諾番号)MMT 利許第 27049 号 -41 無断複製を禁ずる。

## 【お問い合わせ】

荒川区 防災都市づくり部 防災街づくり推進課 防災街づくり係 (区役所北庁舎2階⑭窓口)  
電話：03-3802-3111(内線)2821 fax：03-3802-4104 担当：佐藤、大沼

## 防災マップづくりに向けた

# まち歩きを実施しました！

平成29年3月



尾久中央地区防災まちづくり協議会では、住民にとって身近な防災上の問題点を現地で点検し、改善策について話し合うための『まち歩き』を実施しました。

(平成28年11月26日(土) 参加者 31名)

当日は3つのグループに分かれて現地を歩き、会場に戻った後、地図を囲んで地区の問題点や災害時に役立つ資源について、話し合いを行いました。

(各グループのまとめはp2~4をご覧ください)

まち歩きの結果については、今後、災害時に役立つ情報を載せた防災マップとして活用していきます。



## 防災マップの作成について

2月17日に開催した尾久中央地区防災まちづくり協議会では、防災マップの作成方針について話し合いました。以下にご意見の一部をご紹介します。



- 災害時に**パッと見て、どこに逃げるといいか**等を判断できるものがよい。
- 情報が詰まりすぎて分かりにくくなるのは困る。
- 使う側としては、**自宅の周辺だけ**載っている方が、見やすく**使い勝手が良い**。町会別に分ける手もある。
- 地図のどこかに注意書きを設け、**年に1、2回は家族で地図を囲んで見る**ように促してはどうか。





# まち歩きのとめ 西尾久グループ

**鉢植え**  
鉢植えが道沿いに置いてあり、車が通れない

**交通**  
カーブミラーを見ずに自転車がスピードを出す

**電柱**  
太めの電柱が道路側に飛び出ている

**防災スポット**  
新しくできる防災スポットの予定地

**間口の狭い敷地**  
間口が1m弱で狭いブロック塀が倒れたら、逃げられないのでは

**古い蔵**  
長い歴史を感じさせる古い蔵がある

**お地藏さん**  
住宅の敷地内にお地藏さんを発見

**狭い道路**  
リフォームをしてセットバックをしない人がいるため、道路が広がらない。

**木造住宅**  
昔ながらの木造家屋が残っている

**旧八幡堀の跡**  
昔、八幡神社の方へ流れていた八幡堀（用水路）の跡を小学生がモニュメントに

**空き家・空き地**  
空き家とともに、空き地・未利用地も多くみられた

西尾久二丁目 防災広場  
東京女子医大 東医療センター  
東京電力  
尾久宮前小学校  
尾久本町通り

**感想・気づいた点** ( — まち歩きのルート )

**問題点・課題**

- 道が狭く救急車が入れない
- 建替えではなくリフォームをしたために、道路が広がっていない
- 建替えには借地や資金の問題がある

**良い点**

- 小さい頃より新しい家や広い道は増えた感じがする

# まち歩きのとめ 東尾久五丁目 熊野前町会グループ

**コの字の袋小路**  
コの字に入り組んでいる袋小路

**可燃物**  
細い通路に可燃物が置かれており、もし着火したら危険！

**祠**  
ホームセンターの裏に見つけた風情ある祠

**電線**  
狭い道の頭上の電線が災害時に落ちてくる恐れもある

**コの字の袋小路**  
災害時に逃げ場がなく、危険を感じる

**未舗装の砂利道**  
舗装されていない砂利道があった

**未利用地**  
工場前に広い空間（駐車場）がある

**敷地内の樹木**  
敷地内の樹木が道路上に覆いかぶり歩きにくいところがある

**細い袋小路**  
空き家とみられる老朽建築物もある

**小学校正門の段差**  
入り口にわずかではあるが段差がある

災害時にホームセンターの台車等を借りられると良い

都電通り  
Olympic  
東尾久五丁目 防災広場  
熊野前商店街  
尾久小学校  
保育園  
東京電力  
熊野前 はっぴい公園

**感想・気づいた点** ( — まち歩きのルート ) ( — 東尾久五丁目熊野前町会が考える避難経路 ) ( 一時集場所 )

**問題点・課題**

- 袋小路が多く、災害時に迷い込んだら出られない
- 商店街の舗装がデコボコしている
- 公衆電話が1台も無い

**良い点**

- まち歩きを行うことで、今まで通ったことのない道を覚えることができた

この地図は東京都縮尺 1 / 2,500 地形図(平成27年度版)を使用したものである。(許諾番号)MMT 利許第 27049 号 -41 無断複製を禁ずる。