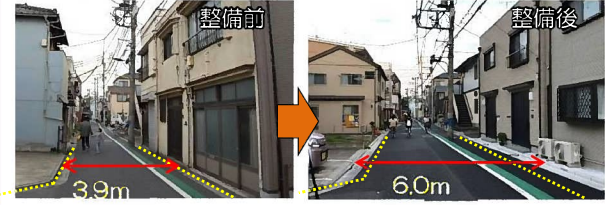


# 事業紹介 《荒川二・四・七丁目地区》

## 主要生活道路 2 号線

■幅員 6m に拡幅整備中



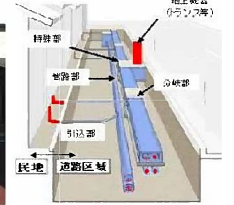
電線類を地中化する、無電柱化を検討中です。

## 主要生活道路 4 号線（無電柱化）

■幅員 6m の拡幅整備とともに、電線類を地中化しました。

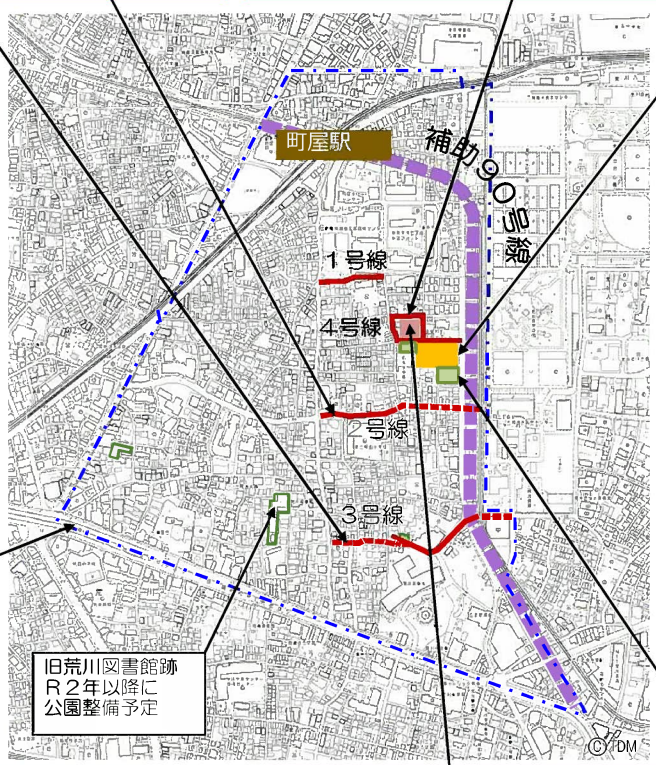
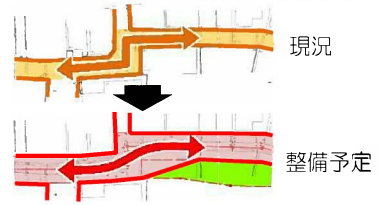


電柱が無くなり、防災性、道路の安全性、景観が向上しました。



## 主要生活道路 3 号線

■幅員 6m に拡幅整備します。



## ゆいの森あらかわ

■図書館や子ども施設を含む複合施設。平成 29 年春にオープンしました。



発電機などの防災機能を備えています。

## 地区内の建替え及び除却推進

■不燃化建替え助成、老朽建物除却助成等



旧荒川図書館跡 R2 年以降に公園整備予定

## 荒川二四七防災まちづくりの会

■地区内 19 の町会から成る協議会を平成 18 年から続けています。



防災まちづくりの一環として、旧荒川図書館跡に整備が予定されている公園計画に関するワークショップを行っています。今年度は、公園計画案をまとめ、区へ提言する予定です。

## コンフォール町屋

■道路拡幅等に引越する方のための「従前居住者用賃貸住宅」です。UR 都市機構が整備し管理しています。



## ゆいの森芝生広場

■災害時に拠点となる広場を整備。

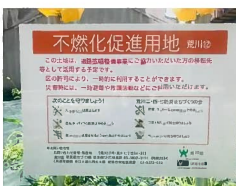


## UR 都市機構 不燃化促進用地

■UR が土地を取得し、暫定的に空地として地域に開放しています。



道路整備等の代替地や建替え促進に活用し、不燃化を進めます。



## 東京都 特定整備路線 補助 90 号線

■東京都が、幅員 25m の道路を整備します。補助 90 号線と都電荒川線との間は荒川区が緑道として整備する予定です。

